

Alþingi
Erindi nr. P 130/1221
komudagur 3.3.2004

Til umhverfisnefndar
B.t. Sigríðar Önnu Þórðardóttur, form.
Frá umhverfisráðuneytinu

Skýringar : Breiðletrað er það sem er nýtt í frumvörpunum miðað við núgildandi lög, annar texti er óbreyttur frá gildandi lögum.

Samkvæmt beiðni er hér sent yfirlit yfir feril mat á umhverfisáhrifum samkvæmt frumvarpi til laga um breytingu á lögum um mat á umhverfisáhrifum og frumvarpi til laga um breytingu á skipulags- og byggingarlögum.

I. Matsskýrslan :

1. Tillaga að matsáætlun send Skipulagsstofnun. (8. gr. laganna)
2. Ákvörðun Skipulagsstofnunar um tillögu að matsáætlun innan 4 vikna frá því tillagan berst. (8. gr. laganna)
3. Framkvæmdaraðili leggur fram **drög að matsskýrslu** til athugunar hjá Skipulagsstofnun. Stofnunin skal innan tveggja vikna meta hvort skýrslan uppfylli tilsettar kröfur. (10. gr. laganna og 9. gr. máu frumvarps).
4. Skipulagsstofnun auglýsir **drög að matsskýrslu** og sendir hana til umsagnar. Frestur til að koma að athugasemdum eru 6 vikur. (10. gr. laganna og 9. gr. máu frumvarps).
5. **Skipulagsstofnun sendir framkvæmdaraðila umsagnir og athugasemdir sem hafa borist stofnuninni. Framkvæmdaraðili vinnur endanlega skýrslu um mat á umhverfisáhrifum (9. gr. frumvarpsins).**

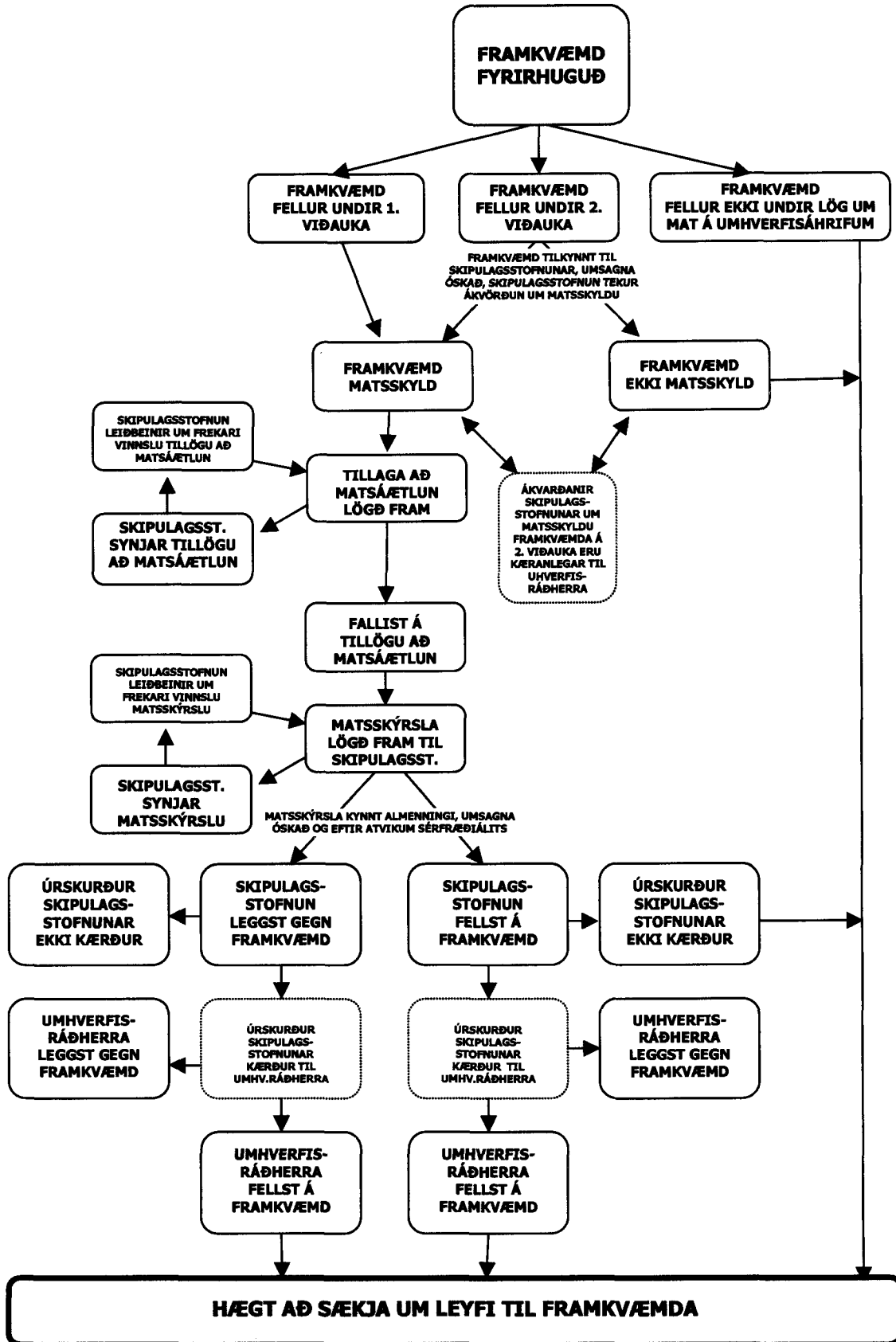
II. Álit Skipulagsstofnunar:

6. **Álit Skipulagsstofnunar, innan 4 vikna frá því matsskýrsla liggur fyrir (10. gr. máu frumvarps).**
7. **Álit kynnt tilteknum aðilum og almenningur hefur greiðan aðgang að því (á heimasíðu Skipulagsstofnunar) (10. gr. máu frumvarp)**
8. **Ákvörðun sveitarstjórnar um útgáfu framkvæmdaleyfis vegna matsskyldra framkvæmda og niðurstaða álits Skipulagsstofnunar birt í Lögbirtingarblaði og dagblaði gefið út á landsvísi innan 1 viku frá útgáfu leyfis. (3. gr. skip frumvarps).**

III. Ákvörðun um útgáfu framkvæmdaleyfis:

9. **Ákvörðun sveitastjórnar um útgáfu leyfis til framkvæmda samkvæmt skipulags- og byggingarlögum er kæránleg til úrskurðarnefndar skipulags- og byggingarmála. Kærufrestur er 1 mánuður frá því ákvörðun sveitarstjórnar um útgáfu framkvæmdaleyfis lá fyrir (b. 15 . gr. máu frumvarps).**
10. **Úrskurður úrskurðarnefndar skipulags- og byggingarmála vegna ákvarðana sveitarstjórna um útgáfu framkvæmdaleyfis. Úrskurðarnefndi skal kveða upp úrskurð sinn eigi síðar en 3 mánuðum eftir að henni berast mál í hendur. (2. gr. skip frumvarps).**

Mynd 1. Yfirlit yfir ferli mats á umhverfisáhrifum

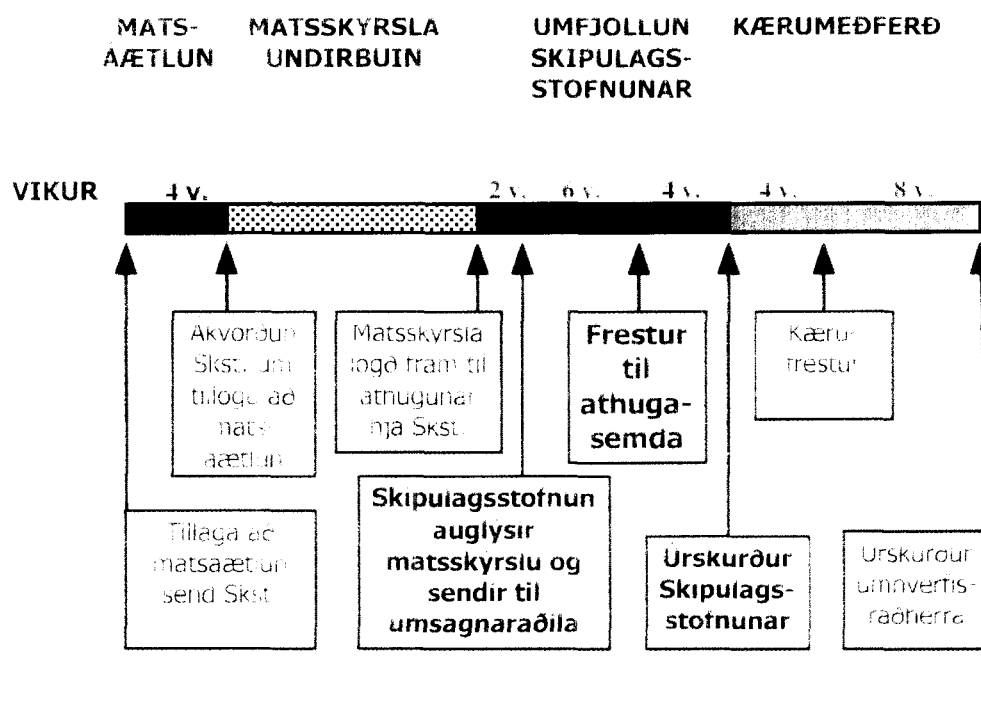


4.2 Athugun Skipulagsstofnunar

4.2.1 Ferli við athugun Skipulagsstofnunar

Þegar ljóst er hvort meta þurfi umhverfisáhrif framkvæmdar (sjá 2. kafla), endanleg matsáætlun hefur verið samþykkt (sjá 3. kafla) og framkvæmdaraðili hefur tilkynnt framkvæmdina til Skipulagsstofnunar og lagt fram matsskýrslu, hefst athugun Skipulagsstofnunar. Athugun Skipulagsstofnunar felst í kynningu og auglýsingu framkvæmdar, álitsumleitan til umsagnaraðila, samráði við framkvæmdaraðila og úrskurði.

Mynd 6. Yfirlit ferils mats á umhverfisáhrifum



4.2.2 Drög að matsskýrslu

Áður en framkvæmd er tilkynnt formlega og endanleg matsskýrsla er lögð fram gefur Skipulagsstofnun kost á óformlegri yfirferð draga að matsskýrslu til leiðbeiningar og ákvörðunar um fjölda eintaka. Sendir þá framkvæmdaraðili drög að matsskýrslu og öll fylgigögn í eins endanlegri útgáfu og kostur er til Skipulagsstofnunar, sem fer yfir drögin og leiðbeinir framkvæmdaraðila um það sem betur má fara ef innihaldið er ekki í samræmi við matsáætlun og lög og reglugerð um mat á umhverfisáhrifum. Þegar drög að matsskýrslu eru yfirfarin er ekki um að ræða formlega athugun af hálfu Skipulagsstofnunar, enda ekki leitað umsagna leyfisveitenda og sérfræðistofnana og skýrslan ekki kynnt almenningi.