



Þrautaleikur

Velkomin á Austurvöll!

Í þessum sumarlega þrautaleik getur þú spreytt þig á ýmsum þrautum sem tengjast Alþingishúsinu og umhverfi þess.

Einnig tengjast nokkrar spurningar Alþingisgarðinum.



1. Á miðjum Austurvelli er stór stytta af manni sem horfir á Alþingishúsið.

Einar Jónsson myndhöggvari gerði þessa stytta fyrir meira en 100 árum.

Hvað hét maðurinn?

Á stöpli styttunnar er mynd. Skoðaðu hana vel.

Þar sést stór vera, hvaða vera er þetta?

a. dreki b. risi c. álfur d. hvalur

Fylltu í eyðurnar, stafirnir sem vantar eru hér til hliðar:

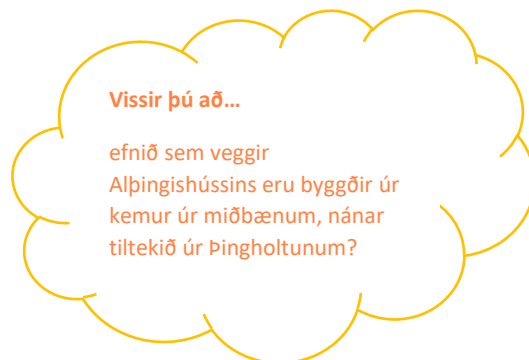
Veran heldur á steintegund sem kallast s __ u __ l __ b __ r g

e a ð t

Snúðu þér við, gakktu beint í áttina að Alþingishúsinu.

2. Úr hvaða efni eru veggirnir?

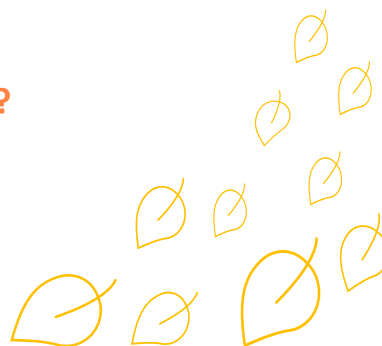
- a. Tré
- b. Málmi
- c. Steypu
- d. Steini



Teldu:

Hvað eru margir gluggar á framhlið hússins?

En uppi á þaki?

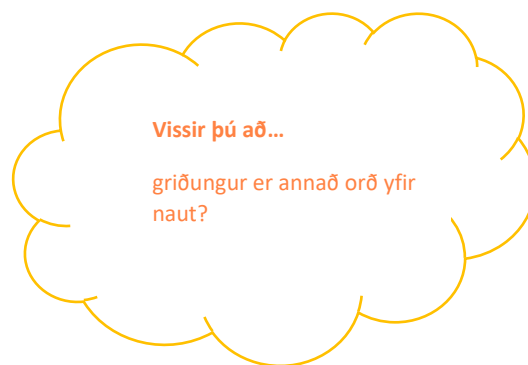


3. Fyrir ofan fjóra glugga eru verur.

Þetta eru landvættirnar sem þú kannast kannski við úr skjaldarmerkinu.

Landvættirnar fjórar eru:

- a. Hani, krummi, hundur, svín
- b. Bergrisi, snákur, svanur, dreki
- c. Bergrisi, gammur, griðungur, dreki
- d. Fiðrildi, fálki, ljón, refur



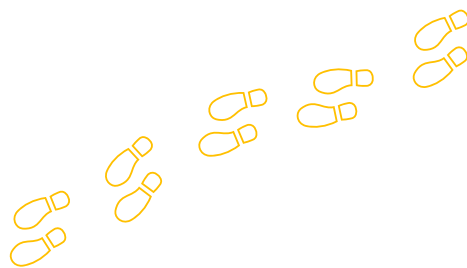
4. Á Alþingishúsinu stendur hvaða ár það var byggt.

Hvaða ár var það?

Eru meira en 100 ár síðan eða minna?

5. Líttu aftur upp á þakið. Hvað er EKKI þar:

Kóróna Útsýnispallur Fánastöng
Strompur Loftnet



Horfðu yfir til hægri og gakktu örfá skref þar til þú kemur að annarri styttu.



6. Styttan er eftir Ragnhildi Stefánsdóttur og er af fyrstu konunni sem kjörin var á þing árið 1922.

Hvað hét hún?

Næst liggur leiðin í Alþingisgarðinn. Gakktu hægra megin við Alþingishúsið, meðfram nýju viðbyggingunni, Skálanum.

Beygðu síðan aðeins til vinstri og gakktu inn í garðinn.

Þetta er einn af elstu skróðgörðum borgarinnar.



7. Í garðinum er brjóstmynd af manni sem teiknaði, hannaði og ræktaði garðinn. Finndu hana. Maðurinn er líka jarðaður þar!

Hvað hét maðurinn?

Stærsta blómabeðið í garðinum er hringlaga.

Gakktu í kringum það.

Hvað þarftu að stíga mörg skref?

Vissir þú að...

skróðgarður þýðir garður sem ekki er ætlaður til ræktunar matjurta heldur einungis til ánægju og yndisauka.

Horfðu á bakhlið Alþingishússins. Úr garðinum er allt annað sjónarhorn á það. Þar má sjá bogalaga rými sem kallast Kringlan. Þakið á henni er úr kopar sem breytir um lit með tímanum.

8. Hvernig er þakið á Kringlunni á litinn?

gult

rautt

grænt

blátt

svart

appelsínugult

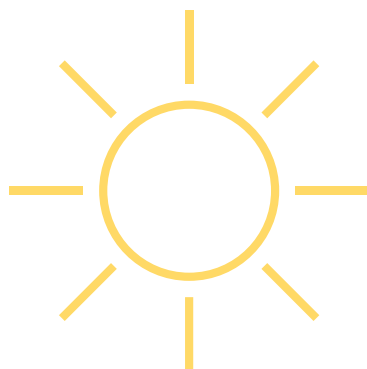
Til hamingju, þú hefur klárað leikinn og leyst þrautirnar!

Svörin eru á hvolfi hérna neðst á síðunni.

Þú getur fræðst meira um það sem gerist inn í Alþingishúsinu með því að horfa á þetta fjöruga myndband myndskreytt af Rán Flygenring:

<https://www.ungmennavefur.is/#hvad-er-althingi>

GLEÐILEGT SUMAR!



Svör: 1: Jón Sigurðsson, b. rísí, stuðlaberg. 2: d, 13, 11. 3: c. 4: 1881, meira. 5: Loftnet, útsýnispallur. 6: Ingibjörg H. Bjarnason. 7: Tryggvi Gunnarsson. 8. Þakið er grænt.