

Alþingi  
Erindi nr. P 119 / 98  
komudagur 9 / 6 1995

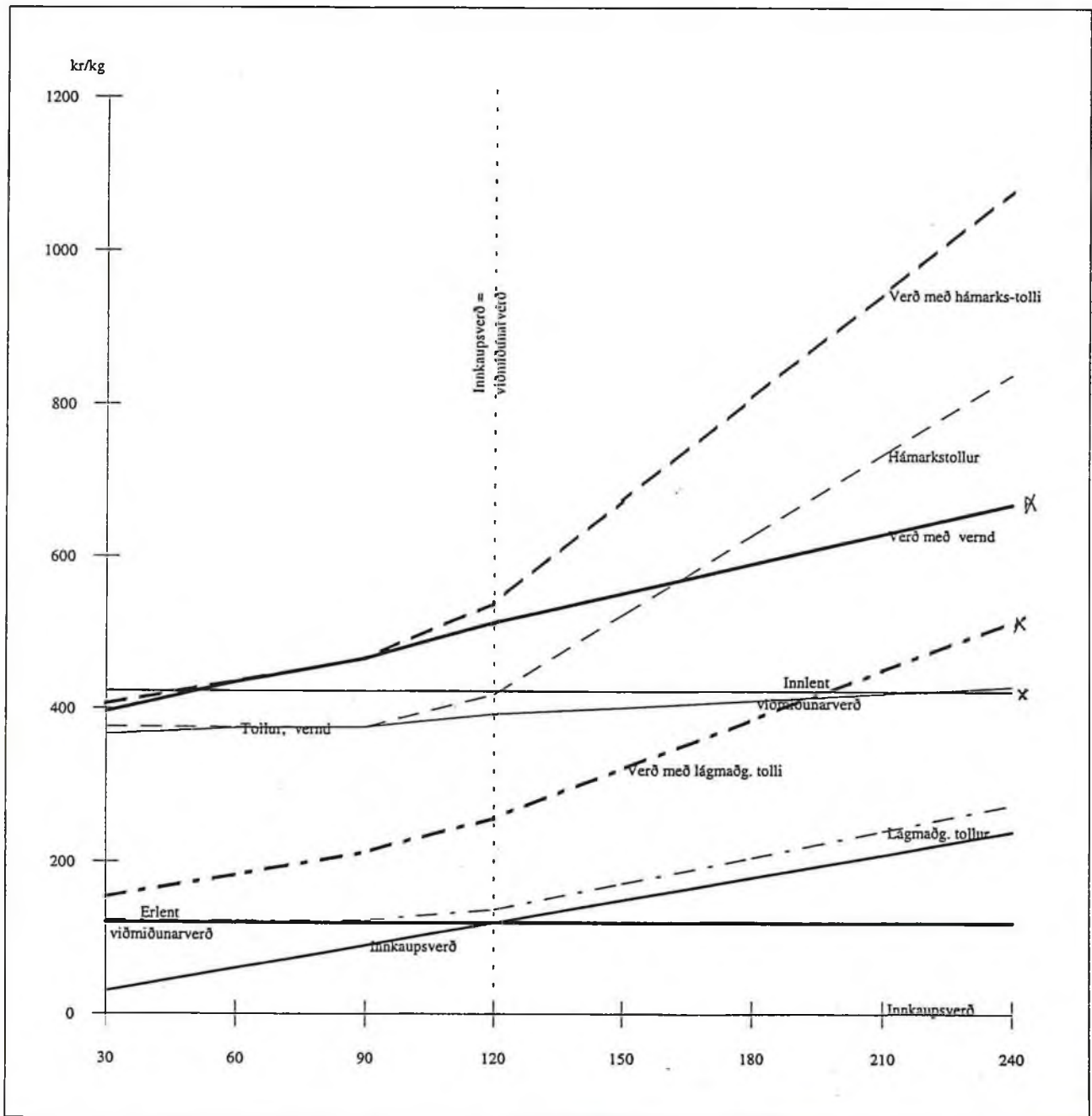
1.

1

Nautgripakjöt, heilir og hálfir skrokkar

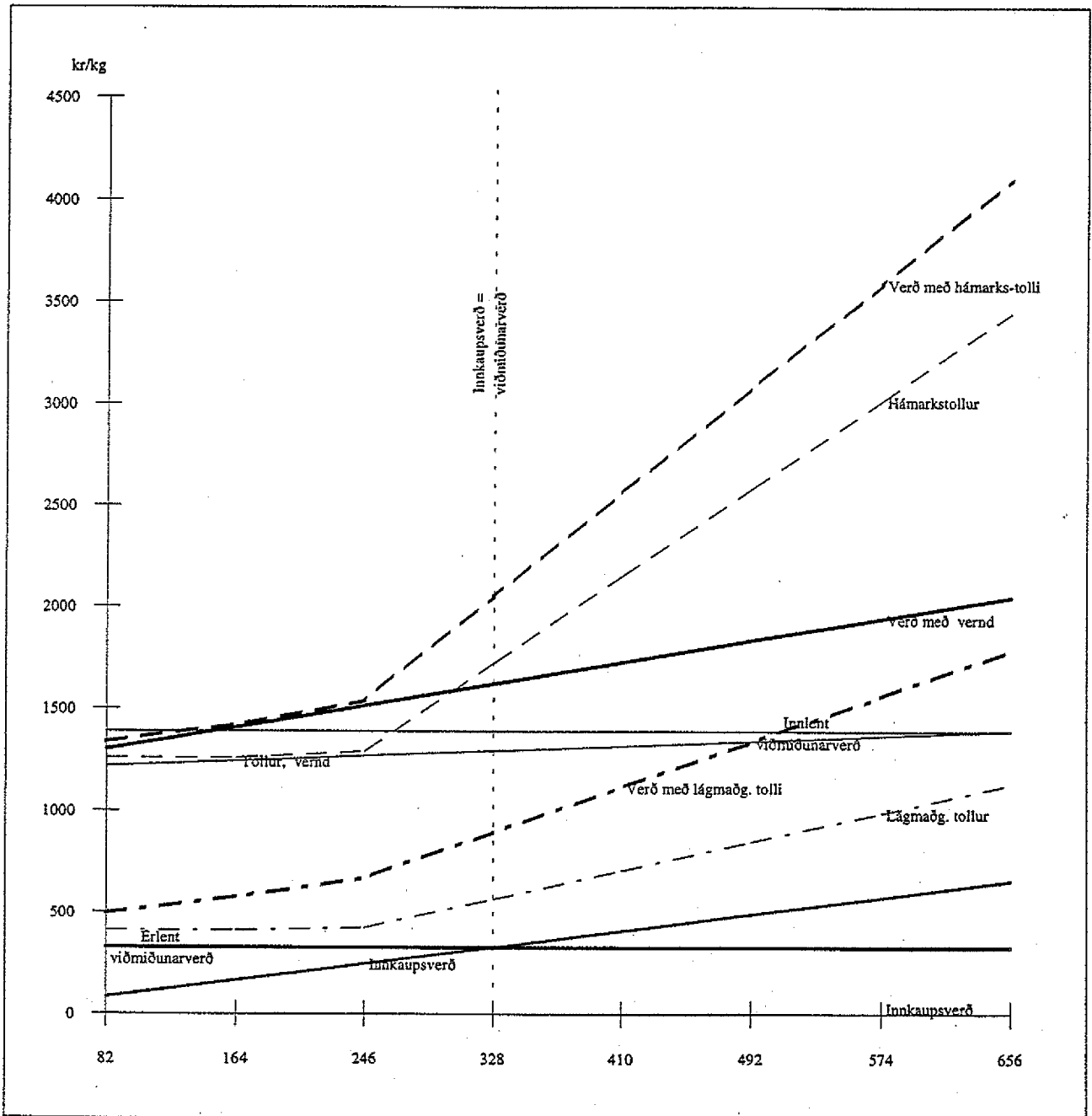
Hámarks - tollur eða  
30% vernd

Innkaups- verð % af erl. viðm	Innkaupsv. viðm	Erlent við- miðunarverð	Innlent við- miðunarverð	Tollur, vernd 30%	Hámarks tollur	Lágmarksaðgang tollur	Verð. með 30% vernd	Verð með hámarks vernd	Verð við lágmarksaðgang
30	25	120	423	366	376	123	396	406	153
60	50	120	423	375	376	123	435	436	183
90	75	120	423	376	376	123	466	466	213
120	100	120	423	393	419	137	513	539	257
150	125	120	423	402	524	172	552	674	322
180	150	120	423	411	628	206	591	808	386
210	175	120	423	420	733	241	630	943	451
240	200	120	423	429	838	275	669	1,078	515



Svínakjöt, lundir  
Hámarks - tollur eða  
30% vernd

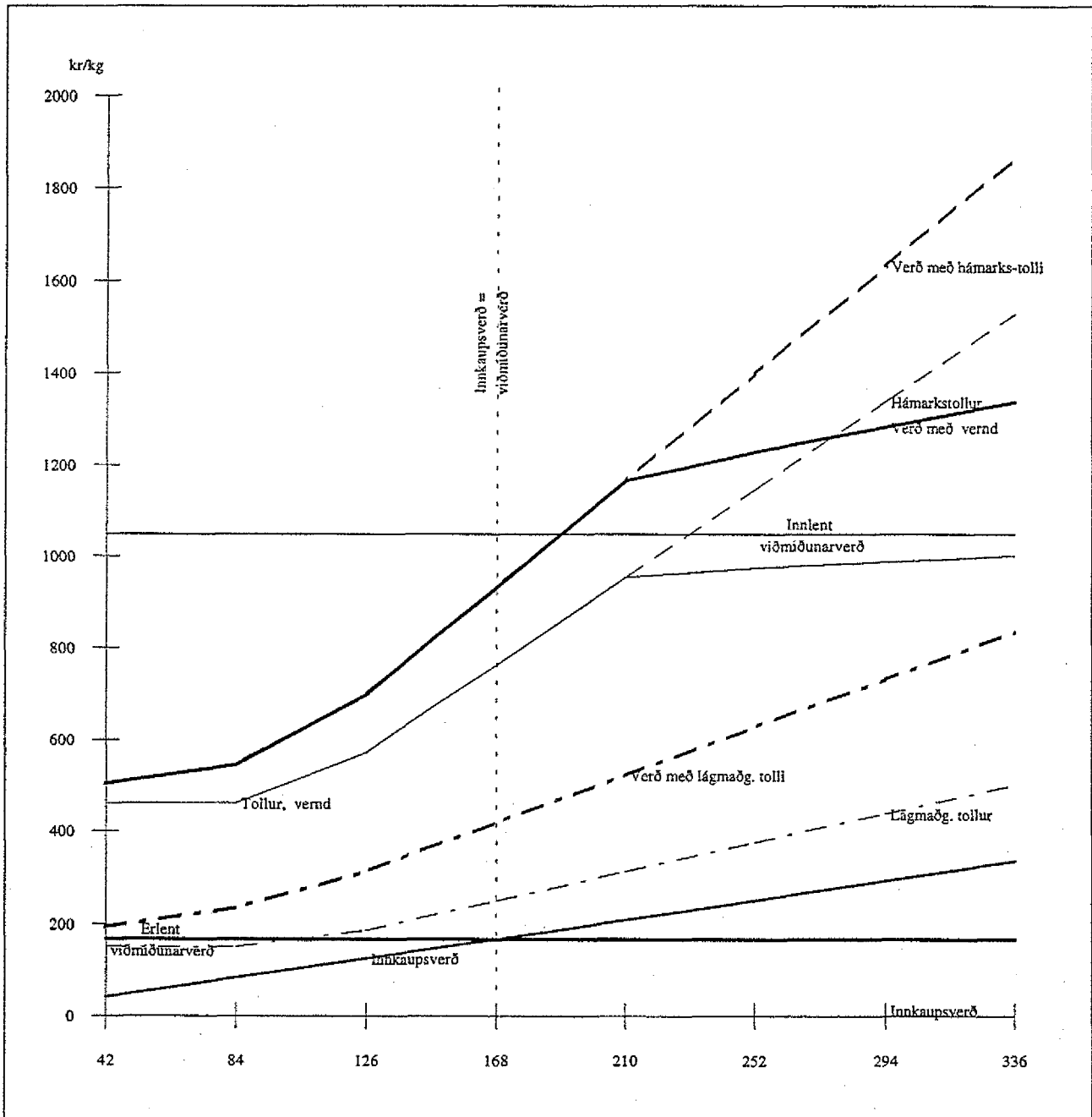
Innkaups- verð	Innkaups- % af erl. viðm	Erlent við- miðunarverð	Inalent við- miðunarverð	Tollur, vernd 30%	Hámarks tollur	Lágmarksaðgang tollur	Verð. með 30% vernd	Verð með hámarks vernd	Verð við lágmarksaðgang
82	25	328	1,389	1,220	1,258	413	1,302	1,340	495
164	50	328	1,389	1,244	1,258	413	1,408	1,422	577
246	75	328	1,389	1,269	1,292	424	1,515	1,538	670
328	100	328	1,389	1,293	1,722	565	1,621	2,050	893
410	125	328	1,389	1,318	2,153	706	1,728	2,563	1116
492	150	328	1,389	1,343	2,583	848	1,835	3,075	1340
574	175	328	1,389	1,367	3,014	989	1,941	3,588	1563
656	200	328	1,389	1,392	3,444	1,130	2,048	4,100	1786



## Fiðurfé, beinlaust

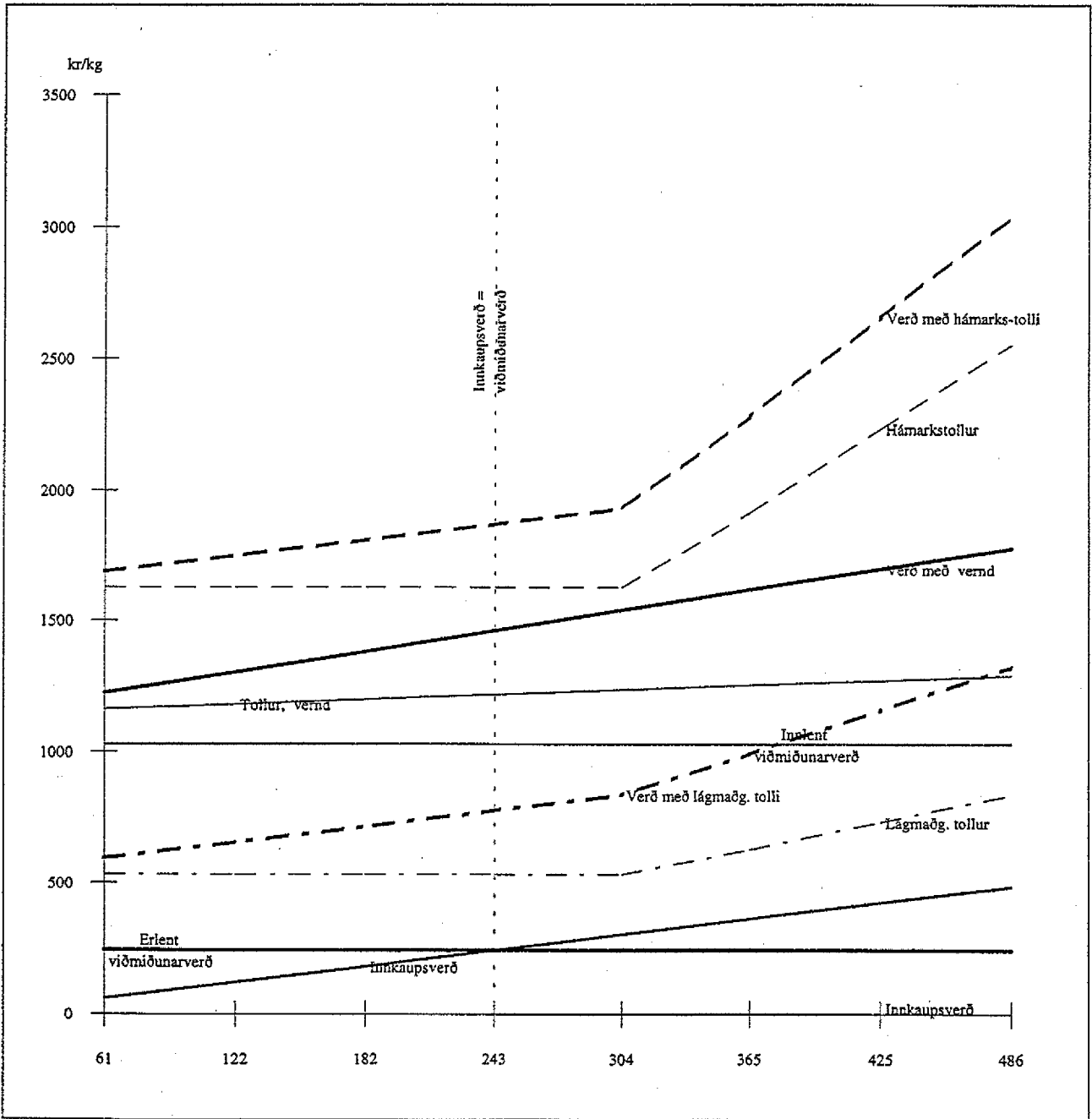
Hámarks - tollur eða  
30% vernd

Innkaups- verð	Innkaups- % af erl. viðm	Erlent við- miðunarverð	Innlent við- miðunarverð	Tollur, vernd 30%	Hámarks tollur	Lágmarksaðgang tollur	Verð með 30% vernd	Verð með hámarks vernd	Verð við lágmarksaðgang
42	25	168	1,048	462	462	152	504	504	194
84	50	168	1,048	462	462	152	546	546	236
126	75	168	1,048	573	573	188	699	699	314
168	100	168	1,048	764	764	251	932	932	419
210	125	168	1,048	956	956	314	1,166	1,166	524
252	150	168	1,048	976	1,147	376	1,228	1,399	628
294	175	168	1,048	988	1,338	439	1,282	1,632	733
336	200	168	1,048	1,001	1,529	502	1,337	1,865	838



Skinka >60% kjöt  
Hámarks - tollur eða  
30% vernd

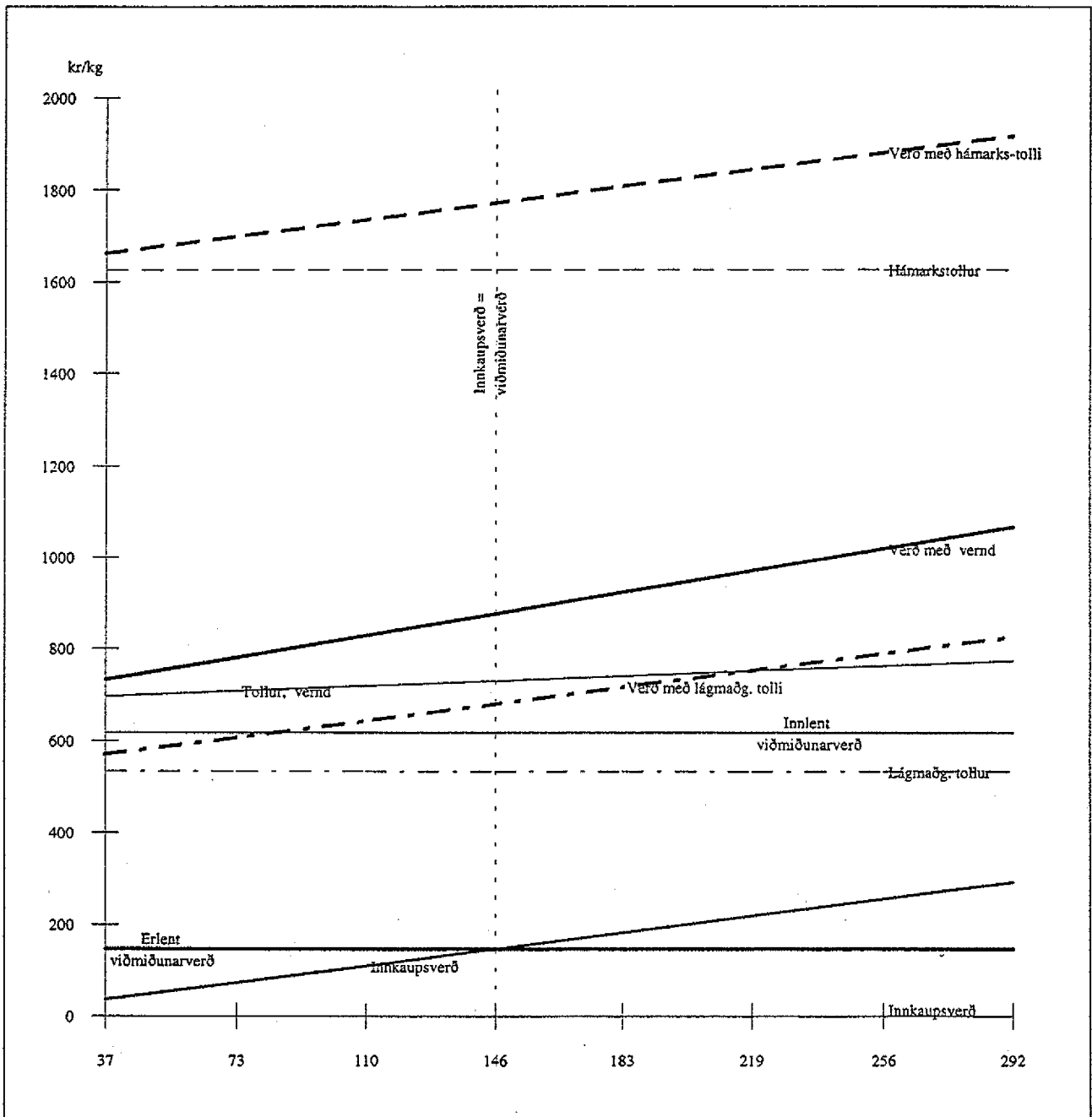
Innkaups- verð % af erl. viðm	Innkaups- v. viðm	Erlent við- miðunarverð	Innlent við- miðunarverð	Tollur, vernd 30%	Hámarks tollur	Lágmarksaðgang tollur	Verð. með 30% vernd	Verð með hámarks vernd	Verð við lágmarksaðgang
61	25	243	1,029	1,162	1,626	534	1,223	1,687	594
122	50	243	1,029	1,180	1,626	534	1,302	1,748	655
182	75	243	1,029	1,199	1,626	534	1,381	1,808	716
243	100	243	1,029	1,217	1,626	534	1,460	1,869	777
304	125	243	1,029	1,235	1,626	534	1,539	1,930	837
365	150	243	1,029	1,253	1,914	628	1,618	2,278	993
425	175	243	1,029	1,272	2,233	733	1,697	2,658	1158
486	200	243	1,029	1,290	2,552	837	1,776	3,038	1323



## Skinka 20-60% kjöt

Hámarks - tollur eða  
30% vernd

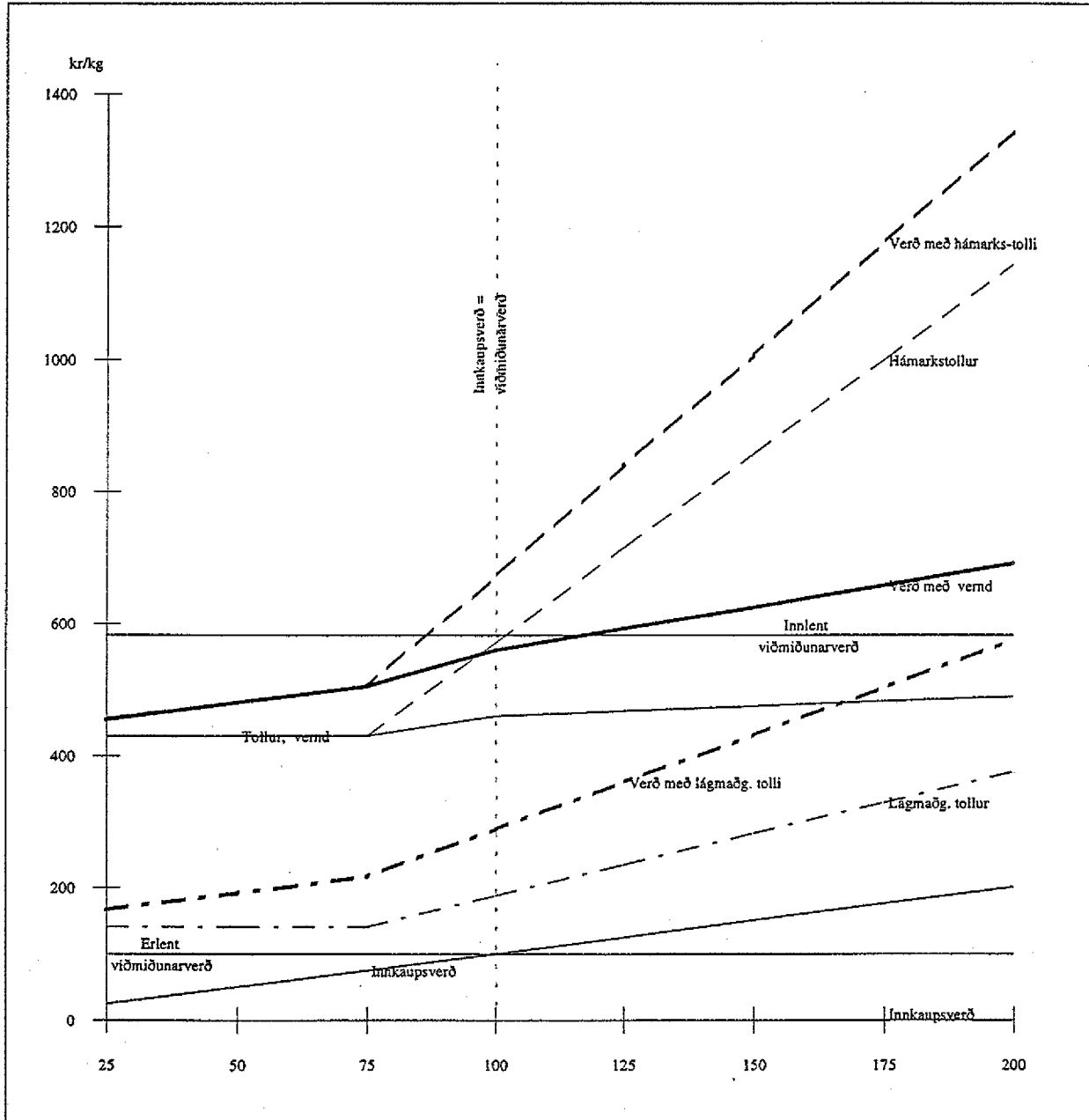
Innkaups- verð % af erl. viðm	Innkaupsv. viðm	Erlent við- miðunarverð	Innlent við- miðunarverð	Tollur, vernd 30%	Hámarks tollur	Lágmarksaðgang tollur	Verð með 30% vernd	Verð með hámarks vernd	Verð við lágmarksaðgang
37	25	146	617	697	1,626	534	733	1,663	570
73	50	146	617	708	1,626	534	781	1,699	607
110	75	146	617	719	1,626	534	828	1,736	643
146	100	146	617	730	1,626	534	876	1,772	680
183	125	146	617	741	1,626	534	923	1,809	716
219	150	146	617	752	1,626	534	971	1,845	753
256	175	146	617	763	1,626	534	1,018	1,882	789
292	200	146	617	774	1,626	534	1,066	1,918	826



## Mjólkurduft

Hámarks - tollur eða  
30% vernd

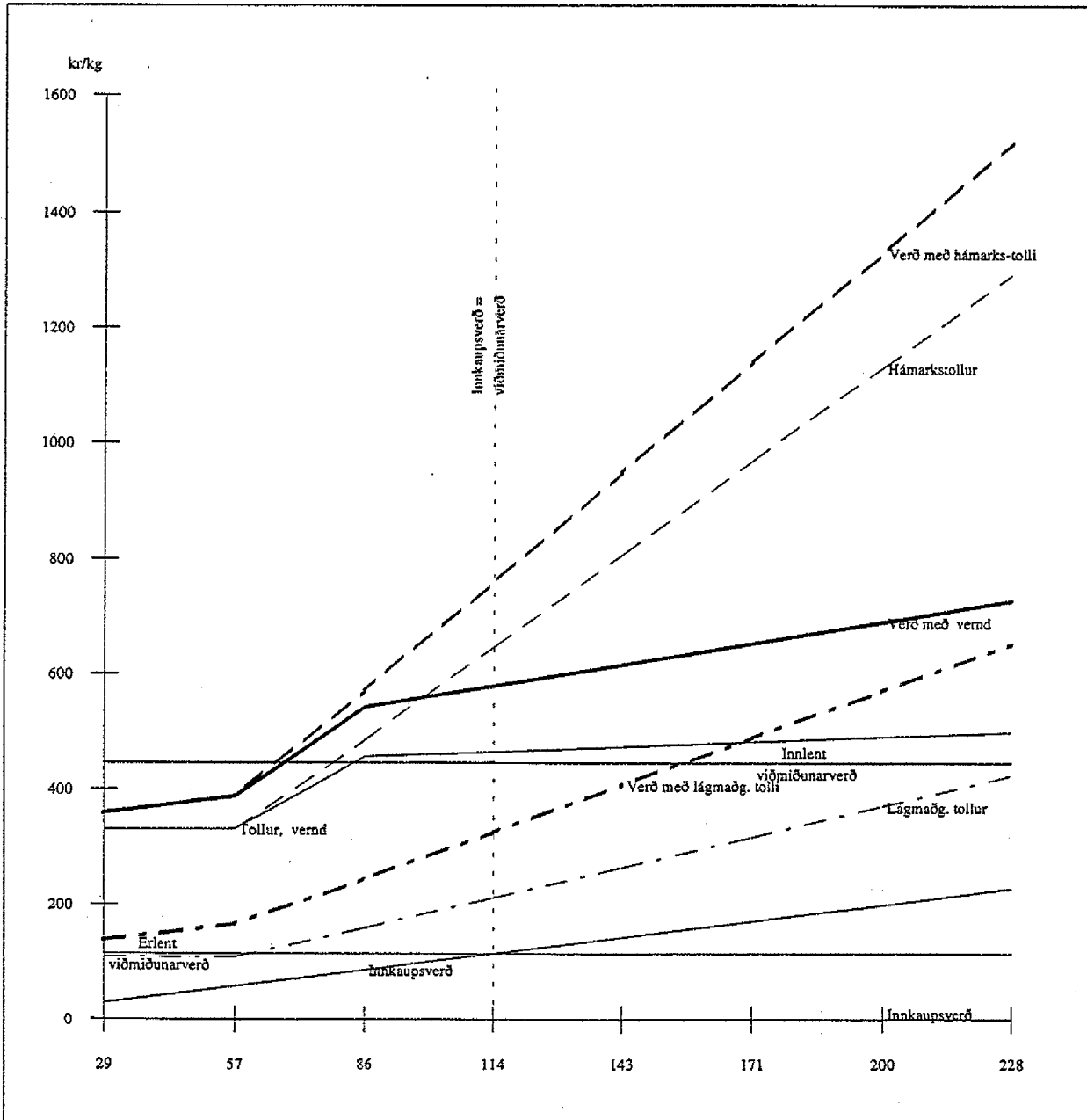
Innkaups- verð % af erl. viðm	Innkaupsv. viðm	Erlent við- miðunarverð	Innlent við- miðunarverð	Tollur, vernd 30%	Hámarks tollur	Lágmarksaðgang tollur	Verð. með 30% vernd	Verð með hámarks vernd	Verð við lágmarksaðgang
25	25	100	582	430	430	141	455	455	166
50	50	100	582	430	430	141	480	480	191
75	75	100	582	430	430	141	505	505	216
100	100	100	582	460	571	187	560	671	287
125	125	100	582	468	714	234	593	839	359
150	150	100	582	475	857	281	625	1.007	431
175	175	100	582	483	999	328	658	1.174	503
200	200	100	582	490	1.142	375	690	1.342	575



## Brauðostur

Hámarks - tollur eða  
30% vernd

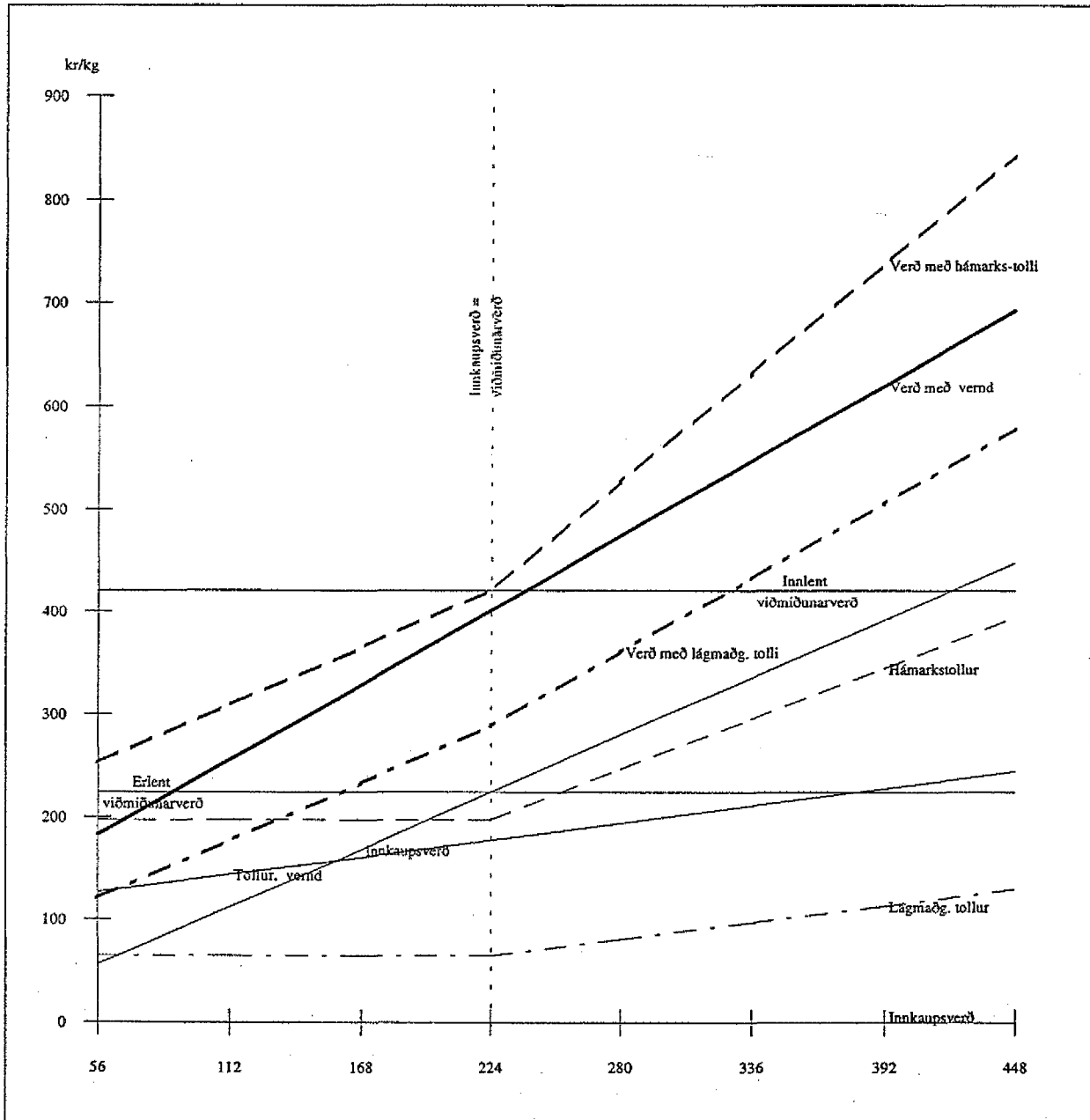
Innkaups- verð % af erl. viðm	Innkaupsv. erl. viðm	Erlent við- miðunarverð	Innlent við- miðunarverð	Tollur, vernd 30%	Hámarks tollur	Lágmarksáðgangs tollur	Verð með 30% vernd	Verð með hámarks vernd	Verð við lágmarksáðgang
29	25	114	445	331	331	109	360	360	137
57	50	114	445	331	331	109	388	388	166
86	75	114	445	456	484	159	541	569	244
114	100	114	445	464	645	212	578	759	326
143	125	114	445	473	807	265	615	949	407
171	150	114	445	481	968	318	652	1.139	489
200	175	114	445	490	1.129	371	689	1.329	570
228	200	114	445	498	1.290	424	726	1.518	652



## Mjólkurís

Hámarks - tollur eða  
30% vernd

Innkaups- verð % af erl. viðm	Innkaupsv. viðm	Erlent við- miðunarverð	Innlent við- miðunarverð	Tollur, vernd 30%	Hámarks tollur	Lágmarksaðgangs tollur	Verð. með 30% vernd	Verð með hámarks vernd	Verð við lágmarksaðgang
56	25	224	421	127	197	65	183	253	121
112	50	224	421	144	197	65	256	309	177
168	75	224	421	160	197	65	328	365	233
224	100	224	421	177	197	65	401	421	289
280	125	224	421	194	246	81	474	526	361
336	150	224	421	211	296	97	547	632	433
392	175	224	421	228	345	113	620	737	505
448	200	224	421	244	394	129	692	842	577

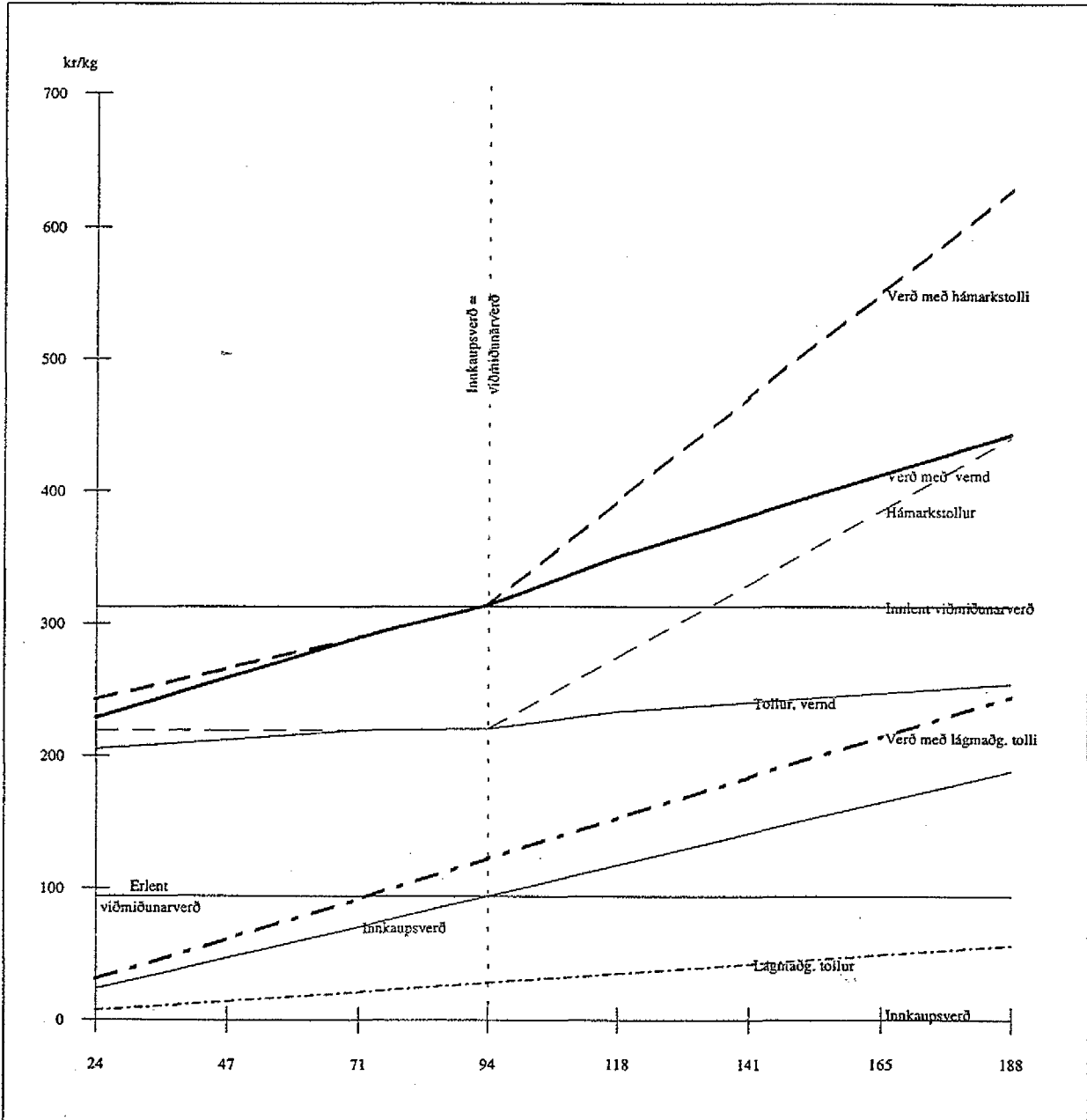




Tómatar

Hámarks - tollur eða  
30% vernd

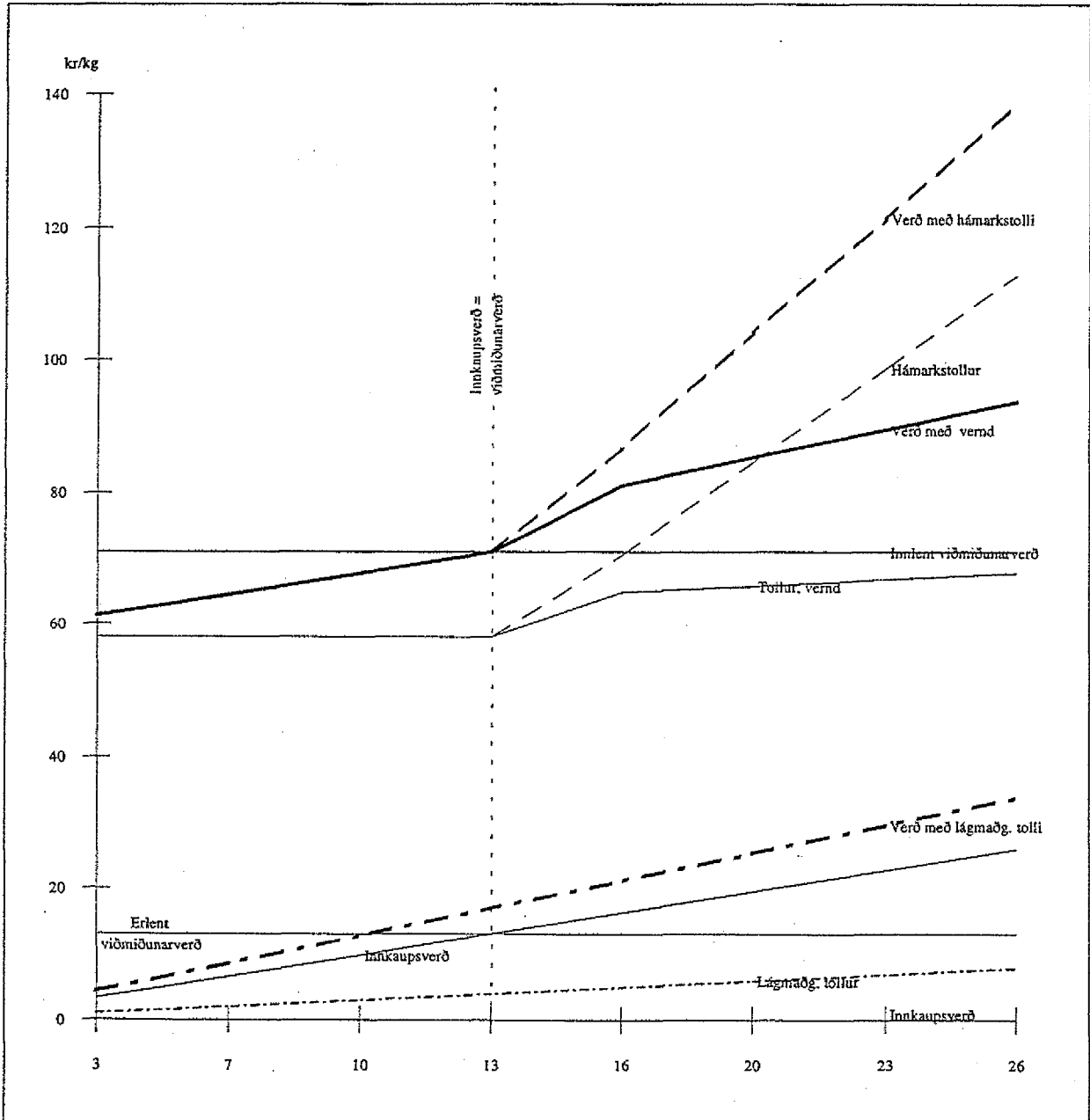
Innkaups- verð % af erl. viðm	Innkaupsv. viðm	Erlent við- miðunarverð	Innlent við- miðunarverð	Tollur, vernd 30%	Hámarks tollur	Lágmarksaðgang- s tollur	Verð með 30% vernd	Verð með hámarks vernd	Verð við lágmarksaðgang
24	25	94	313	205	219	7	229	243	31
47	50	94	313	212	219	14	259	266	61
71	75	94	313	219	219	21	290	290	92
94	100	94	313	220	220	28	314	314	122
118	125	94	313	233	275	35	351	392	153
141	150	94	313	240	330	42	381	471	183
165	175	94	313	247	385	49	412	549	214
188	200	94	313	254	440	56	442	628	244



## Kartöflur, nýjar

Hámarks - tollur eða  
30% vernd

Innkaups- verð % af erl. viðm	Innkaupsv.	Erlent við- miðunarverð	Innlent við- miðunarverð	Tollur, vernd 30%	Hámarks tollur	Lágmarksaðgang tollur	Verð. með 30% vernd	Verð með hámarks vernd	Verð við lágmarksaðgang
3	25	13	71	58	58	1	61	61	4
7	50	13	71	58	58	2	65	65	8
10	75	13	71	58	58	3	68	68	13
13	100	13	71	58	58	4	71	71	17
16	125	13	71	65	71	5	81	87	21
20	150	13	71	66	85	6	85	104	25
23	175	13	71	67	99	7	90	121	30
26	200	13	71	68	113	8	94	139	34



## Hvítkál

Hámarks - tollur eða  
30% vernd

Innkaups- verð % af erl. viðm	Innkaupsv. viðm	Erlent við- miðunarverð	Innlent við- miðunarverð	Tollur, vernd 30%	Hámarks tollur	Lágmarksaðgang tollur	Verð með 30% vernd	Verð með hámarks vernd	Verð við lágmarksaðgang
6	25	22	106	81	84	2	86	90	7
11	50	22	106	82	84	3	93	95	14
17	75	22	106	84	84	5	100	101	21
22	100	22	106	84	84	7	106	106	29
28	125	22	106	87	102	8	115	130	36
33	150	22	106	89	123	10	122	156	43
39	175	22	106	91	143	12	129	182	50
44	200	22	106	92	164	13	136	208	57

