

Alþingi

Erindi nr. Þ 121 / 507

komudagur 13 / 12 1996

Desember 1996

Fjármálaráðuneyti
Starfsmannaskrifstofa

**Upplýsingar fyrir efnahags- og viðskiptanefnd
um starfsmannamál ríkisins**

Starfsmannafjöldi ríkisins. Ríkið er stærsti einstaki launagreiðandinn á vinnumarkaðnum. Á árinu 1995 fengu 29.533 einstaklingar laun hjá ríkinu. Í þeirri talningu eru allir þeir sem fengu annað hvort greidda dagvinnu og/eða ræstingu á árinu. Þessu til samanburðar, þá fengu 30.549 einstaklingar laun hjá ríkinu á árinu 1991. Þeim hefur því fækkað um 1.016 á þessu tímabili. Á árunum 1990 til 1995 urðu all nokkrar breytingar á fjölda ríkisstarfsmanna. Ástæðurnar eru margar, en nefna má t.d. lagabreytingar. Fyrst má nefna breytingar sem urðu vegna breyttrar verkaskiptingar ríkis og sveitarfélaga með lögum nr. 87/1989, um breytingu á verkaskiptingu ríkis og sveitarfélaga, sbr. lög nr. 75/1990, um breytingu á lögum um heilbrigðisþjónustu.

- Við gildistöku laga nr. 87/1989, um breytingu á verkaskiptingu ríkis og sveitarfélaga þann 1. janúar 1990 fluttust yfir til ríkisins starfsmenn sjálfstætt starfandi heilsugæslustöðva.
- Þann 1. janúar 1990 voru sjúkrasamlögin lögð niður og starfsmenn þeirra urðu margir hverjir starfsmenn Tryggingastofnunar ríkisins og sýslumannsembættanna. Aðrir létu af störfum og fóru á biðlaun.
- Þann 1. janúar 1990 fluttust starfsmenn fræðsluskrifstofa yfir til ríkisins, en áður voru eingöngu fræðslustjórnir starfsmenn ríkisins.
- Störf í skólasöfnum grunnskóla fluttust til ríkisins við upphaf skólaárs haustið 1990. Á sama tíma fluttust til sveitarfélaganna launagreiðslur vegna skólamötuneyta grunnskólanna.
- Landshafnir voru lagðar niður.
- Þann 1. nóvember 1990 fluttust til ríkisins starfsmenn Heilsuverndarstöðvar Reykjavíkur.
- Þann 1. janúar 1991 urðu starfsmenn sjúkrahúsa á landsbyggðinni ríkisstarfsmenn á grundvelli laga nr. 75/1990, um heilbrigðisþjónustu svo og starfsmenn heilsugæslustöðva í starfstengslum við sjúkrahúsin. Laun þessara starfsmanna eru ekki í launavinnslukerfi fjármálaráðuneytisins og hafa aldrei verið. Launin eru greidd heima í héraði. Þess ber þó að geta að læknar og hjúkrunarfræðingar á heilsugæslustöðvum í starfstengslum við sjúkrahúsin hafa alltaf verið ríkisstarfsmenn, en við breytinguna voru launagreiðslur þeirra fluttar heim í hérað.

Þá ber einnig að hafa í huga þegar skoðaðar eru breytingar á fjölda starfsmanna ríkisins á þessu tímabili að stofnanir hafa verið lagðar niður eða gerðar að hlutafélögum.

Dæmi um það eru:

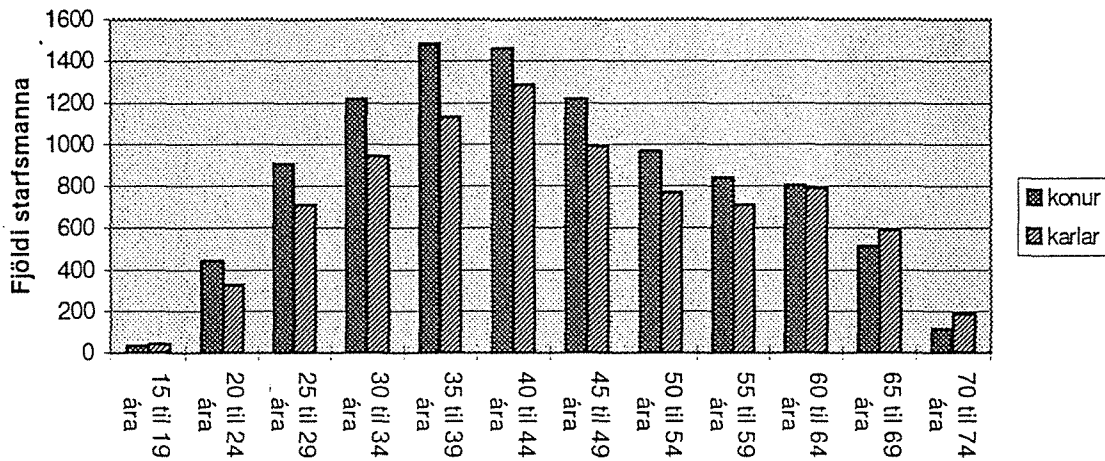
- Skipautgerð ríkisins var lögð niður á árinu 1992.
- Ríkismat sjávarafurða var lagt niður 31. desember 1992.
- Síldarverksmiðja ríkisins var gerð að hlutafélagi 1. júlí 1993.
- Lyfjaverslun ríkisins var gerð að hlutafélagi 1. júlí 1994.

All nokkrar breytingar hafa orðið á fjölda starfsmanna við ræstingu á þessu tímabili. Breytingarnar má rekja til þess að ræsting hefur víða annað hvort verið endurskipulögð eða boðin út.

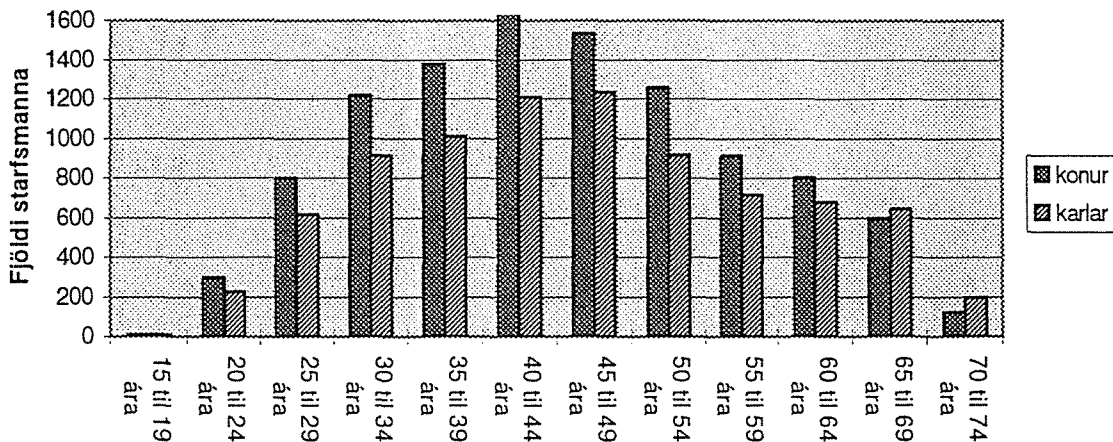
Þá höfðu sérstakar aðhaldsaðgerðir ríkisstjórnarinnar í ráðningarmálum ríkisstarfsmanna á árunum 1992 og 1993 sín áhrif.

Fjöldi kvenna og karla eftir aldurshópum. Hér á eftir er sýndur fjöldi karla og kvenna í starfi hjá ríkinu á árinu 1991 og á árinu 1995 til samanburðar. Hér sést að fjöldi kvenna er í öllum aldurshópum fleiri en karlar nema í aldurshópnum 65 ára og eldri. Rétt er að taka fram, að talningin nær til allra sem skila a.m.k. hálfu ársverki.

Fjöldi kvenna og karla í aldurshópum 1991

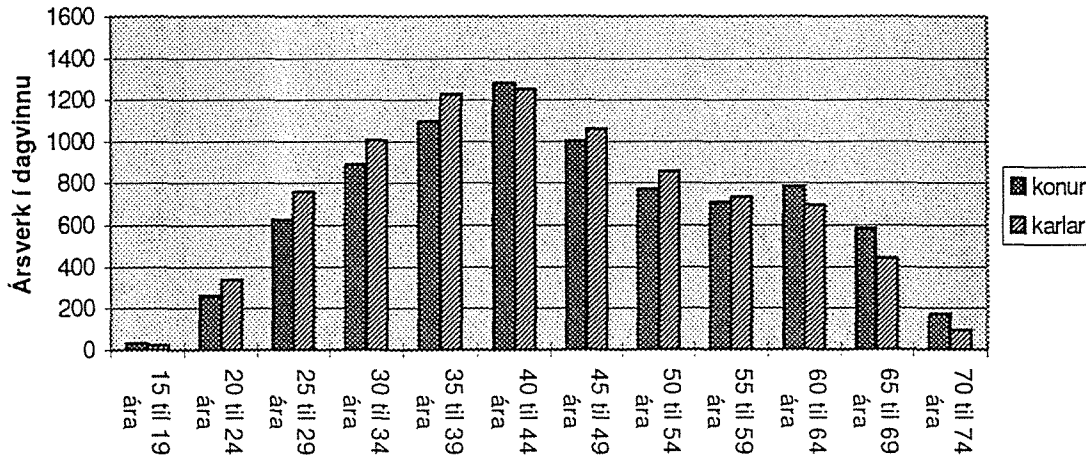


Fjöldi kvenna og karla í aldurshópum 1995

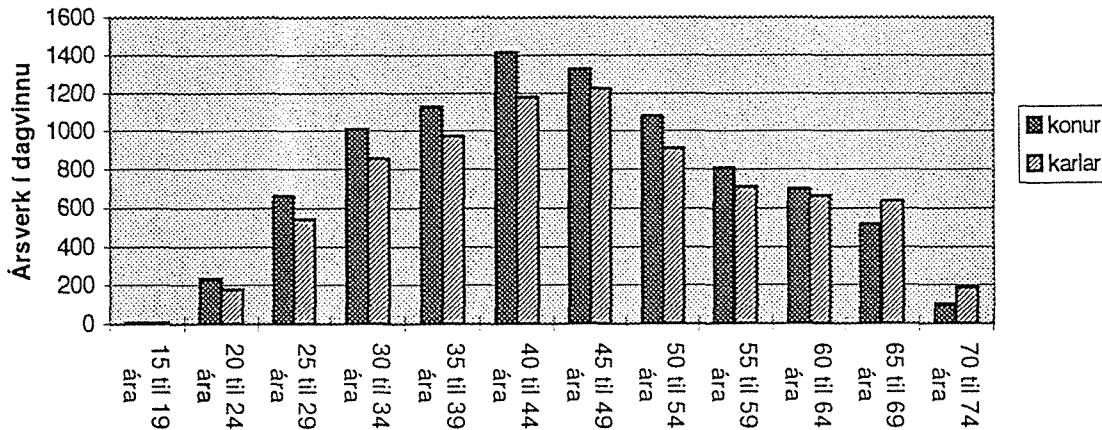


Fjöldi dagvinnuársverka eftir aldurshópum. Þegar skoðuð eru súlurit árána 1991 og 1995 yfir fjölda karla og kvenna í öllum aldurshópum, en nú talið út frá dagvinnuársverkum, minnkar mjög munurinn á milli kynjanna. Þetta stafar af því að konur eru frekar í hlutastarfi en karlar. Þær eru þó enn mun fleiri en karlar.

Fjöldi dagvinnuársverka í aldurshópum 1991

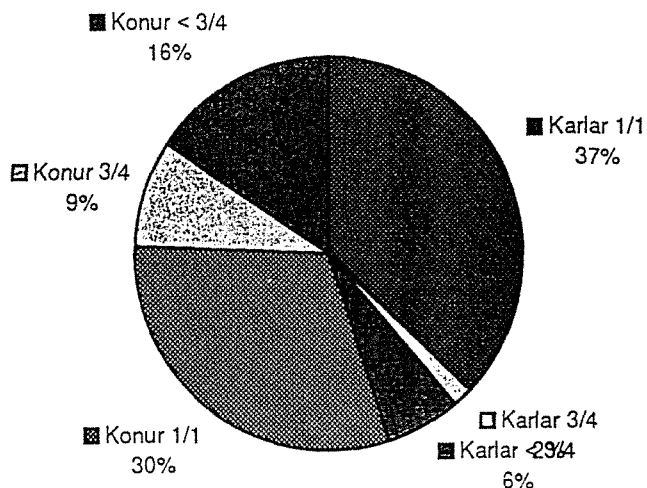


Fjöldi dagvinnuársverka í aldurshópum 1995

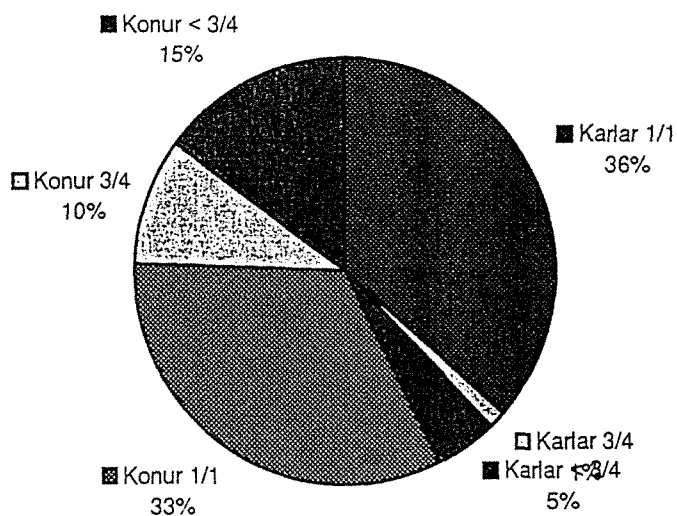


Hlutfallsleg skipting karla og kvenna eftir starfshlutfalli. Af ríkisstarfsmönnum öllum eru konur í miklum meirhluta. Á árinu 1991 voru konur 55% af vinnuafla ríkisins en á árinu eru þær orðnar 58%. Konur eru þó frekar í hlutastörfum en karlar svo sem hér má sjá.

Hlutfallsleg skiptin karla og kvenna í apríl 1991 eftir starfshlutfalli

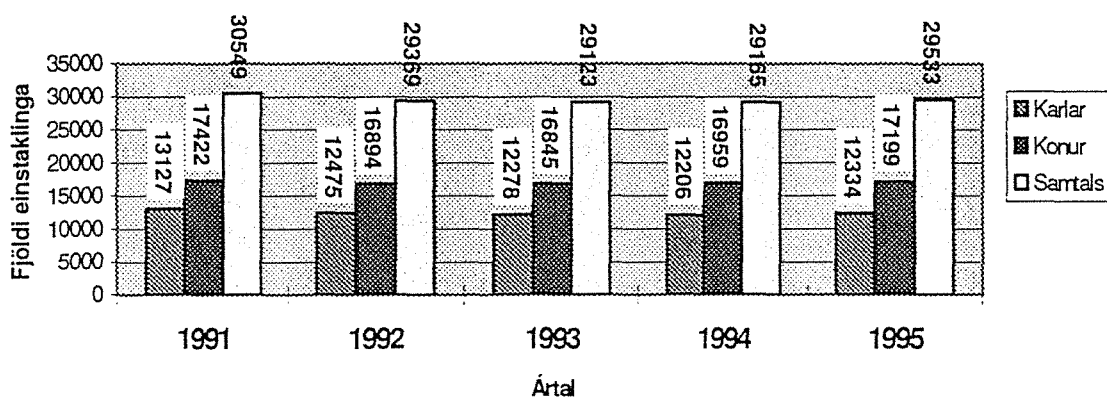


Hlutfallsleg skiptin karla og kvenna í apríl 1995 eftir starfshlutfalli



Fjöldi starfsmanna ríkisins sem fékk greidd laun fyrir dagvinnu og/eða ræstingu. Á súlurritinu hér á eftir má sjá fjölda þeirra starfsmanna ríkisins sem fékk greidd laun fyrir dagvinnu og/eða ræstingu á árunum 1991 til 1995. Þar kemur jafnframt fram hver var fjöldi kvenna annars vegar og karla hins vegar.

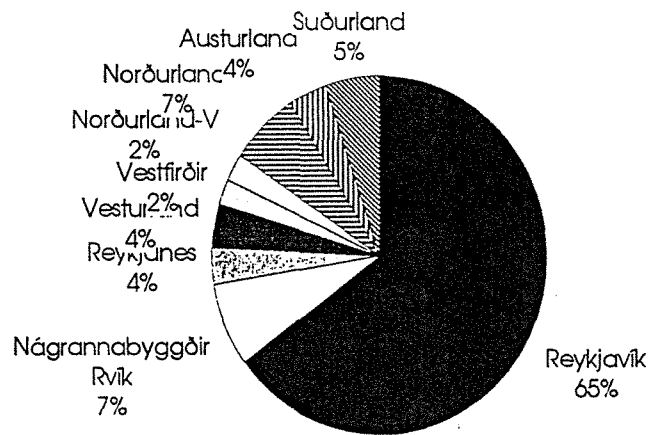
Fjöldi starfsmanna ríkisins sem fékk greidd laun fyrir dagvinnu og/eða ræstingu 1991 til 1995



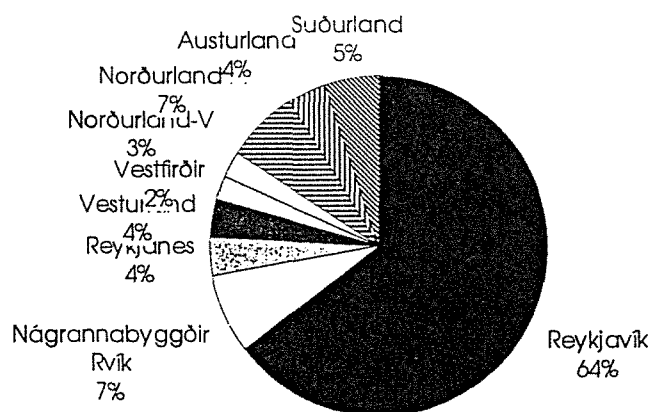
Hlutfallsleg dreifing heildarársverka eftir landshlutum. Kökuritín sýna dreifingu heildarársverka ríkisstarfsmanna eftir landshlutum á árinu 1991 og 1995. Í Reykjavík hefur starfsmönnum fækkað á þessu árabili.

Í þessu sambandi er rétt að árétta sérstaklega að inn í allar okkar tölur vantar fjölda þeirra sem vinna við sjúkrahúsin á landsbyggðinni.

Hlutfallsleg dreifing heildarársverka eftir landshlutum 1991



Hlutfallsleg dreifing heildarársverka eftir landshlutum 1995



Talning á fjölda starfsfólks, ársverkum í dagvinnu, yfirvinnu og ræstingu, skipt eftir bandalagi, séttarfélagi og kyni árið 1995. Í töflunni hér á eftir birtast upplýsingar um fjölda starfsmanna ríkisins eftir stéttarfélögum. Fram kemur hver fjöldi starfsmanna er í hverju félagi. Jafnframt koma fram ársverk í dagvinnu, í dagvinnu og yfirvinnu samtals og í ræstingu. Upplýsingarnar greina frá skiptingu á milli karla og kvenna í hverju félagi bæði fjölda einstaklinga og ársverkum.

Í talningunni koma allir fram sem eru með einhvert mælanlegt vinnuframlag í dagvinnu eða ræstingu. Starfsmaður getur því að vera tvítalinn. Ástæða þess er, að ríkisstarfsmaður kann að vera í tveimur eða jafnvel fleiri störfum. Dæmi má taka um skrifstofumann sem er í tilteknu stéttarfélagi en hann starfar jafnframt að ræstingu og er þá í öðru stéttarfélagi. Hann er tvítalinn í þessari talningu þar sem hann er aðili að tveimur stéttarfélögum.

Til samanburðar eru jafnframt birtar sömu upplýsingar vegna ársins 1991.

Bandalag Stéttarfélag	Karlar				Konur				Hlutfall af heildar ársverkum heildar	
	Fjöldi starfs fólks	Árs- verk í dagv	Árs- verk dv + yv	Árs- verk í ræst	Fjöldi starfs	Árs- verk í dagv	Árs- verk dv +	Árs- verk í ræst	Karlar	Konur
Alþýðusamband Íslands										
Verkalýðsfél Afturelding, Hellissandi	4	0,2	0,3	0,2	2	0,0	0,0	0,5	44,79%	55,21%
Verkavennafélagið Aldan Sauðárkróki					43	8,9	10,3	9,0		100,00%
Verkamannafélagið Árvakur Eskifirði	1	0,1	0,1	0,0	9	0,0	0,0	1,7	6,88%	93,12%
Verkalýðsfélagið Baldur Ísafirði	34	13,9	21,8	0,1	40	0,8	1,2	11,2	63,98%	36,02%
Verkamannafélagið Bárán Eyrarbakka	1	1,0	1,6	0,0	3	0,0	0,0	0,5	76,21%	23,79%
Verkalýðs- og sjóm.fél Bjarmi Stokkseyri					3	0,0	0,0	0,2		100,00%
Verkalýðsfélagið Brandur	9	3,1	4,4	0,0	4	0,1	0,1	0,4	89,59%	10,41%
Verkalýðsfélagið Brynja Þingeyri	3	1,0	1,6	0,0	3	0,0	0,0	0,6	72,12%	27,88%
Verkamannafélagið Dagsbrún Reykjavík	355	159,7	212,3	0,1	89	21,4	27,1	0,2	88,62%	11,38%
Verkalýðsfélagið Eining Akureyri	78	39,5	54,9	0,7	249	61,0	71,7	33,3	34,62%	65,38%
Félag starfsfólks í veitingahúsum					5	0,7	0,9	0,0		100,00%
Verkamannafélagið Fram Sauðárkróki	29	13,1	17,7	0,0	29	10,6	12,4	1,0	56,98%	43,02%
Verkalýðsfélagið Fram Seyðisfirði	1	0,6	0,8	0,0	9	0,1	0,1	1,5	32,92%	67,08%
Verkavennafélagið Framsókn Reykjavík	67	0,5	0,8	18,5	757	95,7	115,8	236,4	5,21%	94,79%
Verkavennafélagið Framtíðin Hafnarfirði	2	0,0	0,0	0,5	44	1,7	2,4	10,6	3,57%	96,43%
Verkamannafélagið Hlífi Hafnarfirði	2	1,4	2,0	0,0						100,00%
Verkalýðsfélagið Hvöt Hvammstanga	27	10,9	17,0	0,0	15	4,0	5,1	0,6	75,03%	24,97%
löja á Akureyri	2	1,0	1,0	0,0	10	3,8	3,9	0,0	21,27%	78,73%
Verkalýðsfélagið Jökull Ólafsvík	10	4,5	6,7	0,0	8	0,1	0,1	1,6	79,90%	20,10%
Verkalýðsfélagið Jökull Hornfirði	13	3,1	4,4	0,0	20	0,5	0,5	4,4	47,02%	52,98%
Verkalýðsfélagið Rangæingur Hellu	67	32,1	41,8	0,0	49	7,2	9,4	6,4	72,49%	27,51%
Verkalýðsfél Samherjar Kirkjubæjarklaustr	13	0,9	1,3	0,0	8	0,0	0,0	0,9	58,18%	41,82%
Sjómannafélag Reykjavíkur landmenn	1	1,0	1,2	0,0						100,00%
Verkalýðsfélagið Skjöldur Flateyri	3	0,2	0,2	0,0	4	0,1	0,2	0,3	29,85%	70,15%
Verkavennafélagið Snót Vestmannaeyjum	1	0,0	0,1	0,4	20	0,4	0,8	5,7	6,40%	93,60%
Starfsmannafélagið Sókn Reykjavík	234	117,3	136,3	0,0	961	477,7	527,6	1,6	20,48%	79,52%
Stéttarsamband bænda	1	0,2	0,2	0,0						100,00%
Verkalýðsfélagið Stjarnan, Grundarfirði					2	0,0	0,0	0,5		100,00%
Verkal- og sjóm.fél Súgandi, Suðureyri					3	0,0	0,1	0,3		100,00%
Verkalýðsfélag Vaka Siglufirði	8	2,1	2,6	0,4	17	5,4	6,4	2,8	24,67%	75,33%
Verkalýðsfélagið Valur, Búðardal	9	2,7	4,1	0,3	10	0,9	1,1	0,3	76,48%	23,52%
Verkavennafélag Keflavíkur og Njarðvíkur					11	0,3	0,3	2,0		100,00%
Verkalýðs- og sjómannafélag Miðneshrepps	1	0,0	0,0	0,0	4	0,0	0,0	0,6	6,45%	93,55%
Verkalýðs- og sjómannafélag Bolungarvíkur					6	0,0	0,0	0,9		100,00%
Verkalýðs- og sjómannafélag Keflavíkur	13	7,7	10,3	0,0	27	0,4	0,4	4,5	68,12%	31,88%
Verkalýðs og sjóm.fél Álftfirðinga Súðaví					2	0,0	0,0	0,3		100,00%
Verkalýðs- og sjóm.fél Fásknúðsjarðar					10	0,0	0,0	1,3		100,00%
Verkalýðsfélag Akraness	13	2,3	3,0	0,8	27	0,9	0,9	8,2	29,87%	70,13%
Verkalýðsfélag Borgarness	69	19,6	28,0	0,6	68	10,6	12,9	11,0	54,50%	45,50%
Verkalýðsfélag Fljótsdalshéraðs	55	19,6	25,1	0,7	117	27,5	31,9	8,6	38,90%	61,10%
Verkalýðsfélag Grindavíkur	1	0,0	0,0	0,1	4	0,0	0,1	0,9	5,21%	94,79%
Verkalýðsfélag Húsavíkur	46	19,1	25,6	0,2	33	2,4	3,0	8,2	69,69%	30,31%
Verkalýðsfélag Stykkishólms	13	3,9	5,2	0,0	10	0,0	0,3	1,7	72,92%	27,08%
Verkalýðsfélag Patreksfjarðar	18	5,7	9,1	0,0	5	0,1	0,2	1,2	86,57%	13,43%
Verkalýðsfélag Tálknafjarðar					4	0,0	0,0	0,3		100,00%
Verkalýðsfélag Raufarhafnar					6	0,0	0,0	1,0		100,00%
Verkalýðsfélag Kaldrananesnr Drangnesi	1	0,0	0,0	0,0	1	0,0	0,0	0,0	25,00%	75,00%
Verkalýðsfélag Hólmavíkur	14	4,1	6,3	0,0	8	0,3	0,4	1,1	81,35%	18,65%

Verkalýðsfélag Hrútfirðinga Borðeyri	27	0,8	1,2	1,2	8	2,1	2,6	1,0	39,93%	60,07%
Verkalýðsfélag A-Húnvetringa Blönduósi	11	4,3	5,0	0,1	21	4,7	5,2	2,1	40,98%	59,02%
Verkalýðsfélag Skagastrandar	1	0,0	0,0	0,3	1	0,0	0,0	0,2	62,96%	37,04%
Verkalýðsfélag Norðfirðinga Neskaupstað					10	0,0	0,1	3,2		100,00%
Verkalýðsfélag Skeggjastaðahr Bakkafirði	1	0,6	0,6	0,0	2	0,0	0,0	0,3	66,67%	33,33%
Verkam.fél Borgarfjarðar Borgarf-eystri	3	0,2	0,2	0,2	2	0,1	0,2	0,3	50,00%	50,00%
Verkalýðsfélag Vestmannaeyja	5	2,7	3,4	0,0					100,00%	
Verkalýðsfélagið Boðinn	4	1,4	1,4	0,0	14	1,8	2,3	2,6	22,89%	77,11%
Verkalýðsfélag Þórshafnar	6	2,7	3,8	0,0	8	0,3	0,4	1,1	70,79%	29,21%
Verkalýðs- og sjómannafélag Djúpavogs					4	0,0	0,0	0,8		100,00%
Verkal og sjómannafél Gerðahrepps Garði	1	0,5	0,5	0,0	3	0,0	0,0	0,3	60,49%	39,51%
Verkalýðs- og sjómannafél Stöðvarfjarðar					3	0,0	0,0	0,5		100,00%
Verkalýðsfélag Breiðdælinga Breiðdalsvík	3	0,0	0,0	0,0	4	0,0	0,0	0,7	5,63%	94,37%
Verkalýðsfél Prestahólahr Kópaskeri	2	1,3	2,0	0,0	10	0,0	0,1	0,9	66,67%	33,33%
Verkalýðsfélag Reyðarfjarðarhrepps, S-múl	15	9,2	12,9	0,0	9	0,5	0,6	1,5	86,18%	13,82%
Verkalýðsfélag Vopnafjarðar	8	5,2	6,6	0,0	8	0,0	0,1	1,8	78,03%	21,97%
Verkalýðsfélagið Víkingur Vík í Mýrdal	13	5,4	7,5	0,0	7	0,5	1,0	1,1	78,16%	21,84%
Verkalýðsfélagið Vörn Bíldudal					3	0,0	0,0	0,4		100,00%
Verkalýðsfélagið Þór Selfossi	37	10,5	13,8	1,2	70	3,4	4,8	18,5	39,19%	60,81%
Utan félaga	125	24,7	25,2	0,4	58	15,1	15,1	0,3	62,47%	37,53%
Matsveinafélag SSÍ	6	5,2	7,5	0,0					100,00%	
Sjómannafélag Reykjavíkur	93	46,8	73,2	0,0	4	1,2	2,0	0,0	97,40%	2,60%
Bíliðnafélagið	12	11,7	15,1	0,0					100,00%	
Félag byggingariðnaðarmanna í Árnessýslu	3	2,3	3,0	0,0					100,00%	
Félag bókgæðarmanna víðnlærðra					1	0,2	0,2	0,0		100,00%
Félag garðyrkjumanna	5	3,3	4,6	0,0	5	2,3	2,6	0,0	64,03%	35,97%
Félag íslenskra hljómlistarmanna	15	0,5	1,9	0,0	7	0,1	0,8	0,0	70,48%	29,52%
Félag íslenskra línnumanna	102	75,7	109,8	0,0					100,00%	
Félag íslenskra rafvirkja	30	26,5	36,6	0,0					100,00%	
Félag málmíðnaðarmanna Akureyri	6	5,6	7,5	0,0					100,00%	
Félag járníðnaðarmanna	9	7,1	9,0	0,0					100,00%	
Félag nema í byggingariðnaði	1	0,7	1,1	0,0					100,00%	
Félag rafíðnaðarmanna Suðurlandi	1	1,0	1,3	0,0					100,00%	
Flugvirkjafélag Íslands	10	8,7	11,0	0,0					100,00%	
Iðnnemasamband Íslands	1	0,3	0,4	0,0					100,00%	
Iðnsveinafélag Skagafjarðar	2	0,5	0,7	0,0					100,00%	
Iðnsveinafélag Fljótshálsa	3	2,3	2,8	0,0					100,00%	
Málarafélag Reykjavíkur	6	4,0	5,3	0,0					100,00%	
Málm- og skipasmiðasamband Íslands	4	3,1	4,3	0,0					100,00%	
Múrarafeilag Reykjavíkur	2	0,5	0,7	0,0					100,00%	
Samband byggingamanna	2	0,9	1,1	0,0					100,00%	
Sveinafélag pípulagningamanna	3	3,0	4,3	0,0					100,00%	
Félag rafeindavirkja	200	178,1	257,7	0,0	9	6,4	7,6	0,0	97,14%	2,86%
Sveinafélag rafeindavirkja, radióvirkjar	2	2,0	2,4	0,0					100,00%	
Fél bygg.manna Eyjafirði	3	2,1	3,0	0,0					100,00%	
Trésmiðafélag Reykjavíkur	41	32,4	43,4	0,0					100,00%	
Alþýðusamband Íslands alls:	2043	985,4	1339,3	27,0	3030	782,3	893,0	421,2	50,97%	49,03%

Starfsfólk alls: 5073
Dagvinnuársverk alls: 1768
Dagvinnu- og yfirvinnuársverk alls: 2232
Ræstingarársverk alls: 448

Farmanna- og fiskimannasambandið

Skipstjóra- og stýrimannafélagið Aldan Fvk	17	12,3	18,7	0,0					100,00%	
Félag bryta	1	0,3	0,5	0,0					100,00%	
Félag matreiðslumanna sjóm.deild	2	0,4	0,5	0,0					100,00%	
Skipstjórafélag Íslands	7	4,7	4,7	0,0					100,00%	
Stýrimannafélag Íslands	19	16,3	23,7	0,0					100,00%	
Farmanna- og fiskimannasambandið alls:	46	34,0	48,1	0,0					100,00%	

Starfsfólk alls: 46
Dagvinnuársverk alls: 34
Dagvinnu- og yfirvinnuársverk alls: 48
Ræstingarársverk alls:

Stéttarfélög utan ASÍ og FFS

Verkstjórafélag Reykjavíkur	36	30,8	43,1	0,0					100,00%	
Verkstjórafélag Borgarness og nágrennis	10	10,4	15,4	0,0					100,00%	
Verkstjórafélag Austurlands Neskaupstað	11	8,5	12,0	0,0					100,00%	
Verkstjórafélag Akureyrar og nágrennis	13	12,9	19,3	0,0	1	0,5	0,6	0,0	96,85%	3,15%

Verkstjórafélag Suðurlands Eyrarbakka	13	11,9	16,8	0,0	1	1,0	1,2	0,0	93,49%	6,51%
Verkstjórafélag Ísafjarðar og nágrennis	3	2,9	4,7	0,0					100,00%	
Verkstjórafélag Norðurlands-vestra	6	4,8	7,6	0,0	1	0,9	1,0	0,0	88,81%	11,19%
Utan félaga sjúklingavinna	16	2,5	2,5	0,0	5	0,8	0,8	0,0	75,98%	24,02%
Vélstjórafélag Íslands	34	25,1	38,3	0,0					100,00%	
Félag íslenskra atvinnuflugmanna	9	9,1	9,3	0,0					100,00%	
Félag íslenskra leikara	25	10,4	10,5	0,0	23	9,8	10,3	0,0	50,65%	49,35%
Félag íslenskra raðvirkja, raðv. RARIK	93	80,2	113,9	0,0					100,00%	
Félag jámiðnaðarmanna á Ísafirði	2	1,5	2,4	0,0					100,00%	
Félag leikstjóra á Íslandi	9	3,6	4,0	0,0	7	3,2	3,3	0,0	54,71%	45,29%
Félag matreiðslumanna	19	12,7	16,9	0,0	5	3,1	4,0	0,2	80,17%	19,83%
Vélstjórafélag Íslands	4	3,2	4,0	0,0					100,00%	
Verkstjórafélagið Þór Reykjavík	4	2,6	4,0	0,0					100,00%	
Utan félaga	3	0,7	1,0	0,0					100,00%	
Félag verslunar- og skrifst.fólks Akureyr					1	0,2	0,2	0,0		100,00%
Stéttarfélag íslenskra lyfjafræðinga	7	5,4	6,2	0,0	33	22,9	26,9	0,0	18,73%	81,27%
Utan félaga verktakar Vegagerðar ríkisins	2	0,2	0,2	0,0					100,00%	
Utan félaga	124	12,0	12,0	0,0	19	2,7	2,7	0,0	81,58%	18,42%
Stéttarfélög utan ASÍ og FFS alls:	443	251,4	344,1	0,0	96	45,0	50,8	0,2	87,09%	12,91%

Starfsfólk alls:	539
Dagvinnuársverk alls:	296
Dagvinnu- og yfirvinnuársverk alls:	395
Ræstingarársverk alls:	

Bandalag starfsmanna ríkis og bæja

Félag flugmálastarfsmanna ríkisins	128	82,9	123,9	0,0	45	28,5	39,2	0,0	75,98%	24,02%
Félag íslenskra símamanna	499	445,2	627,7	0,0	571	402,1	496,0	0,0	55,86%	44,14%
Félag starfsmanna stjórnarráðsins	89	59,4	83,3	0,0	279	210,9	250,7	0,0	24,92%	75,08%
Fél ísl leikskólakennara	1	0,0	0,0	0,0	78	56,6	63,5	0,0	0,06%	99,94%
Landssamband lögreglumanna	697	611,0	875,2	0,0	42	28,7	39,7	0,0	95,66%	4,34%
Landssamband slökkviliðsmanna	22	19,2	25,2	0,0					100,00%	
Leikarfélag Íslands	30	13,0	13,3	0,0	26	10,8	11,2	0,0	54,41%	45,59%
Ljósmeðrafélag Íslands					130	92,7	106,6	0,0		100,00%
Póstmannafélag Íslands	359	202,8	256,9	0,0	1355	726,5	860,0	0,0	23,00%	77,00%
Sjúkraliðafélag Íslands	11	7,5	8,9	0,0	420	283,3	324,8	0,0	2,66%	97,34%
Starfsmannafélag Reykjavíkur	6	3,4	4,5	0,0	45	28,9	30,4	0,0	12,85%	87,15%
Starfsmannafélag Ríkisútvarpsins	56	35,3	45,1	0,0	91	64,1	75,3	0,0	37,47%	62,53%
Starfsmannafélag sjónvarpsins	79	61,3	85,9	0,0	59	34,5	44,7	0,0	65,76%	34,24%
Starfsmannafélag ríkisstofnana - tæknih.	1339	838,9	1160,3	0,0	960	444,4	561,5	0,0	67,38%	32,62%
Starfsmannafélag ríkisstofnana - skrifst.	459	290,2	385,2	0,0	1937	1252,7	1471,2	0,0	20,75%	79,25%
Starfsmannafélag ríkisstofnana - heilbr.h	317	169,7	205,0	0,0	1373	733,1	846,2	0,0	19,50%	80,50%
Toilvarðafélag Íslands	107	95,6	125,4	0,0	21	14,9	19,1	0,0	86,81%	13,19%
Félag opinberra starfsmanna á Austurlandi	4	0,3	0,5	0,0	22	8,3	8,9	0,0	5,60%	94,40%
Félag opinberra starfsmanna á Suðurlandi	3	1,0	1,3	0,0	28	11,6	12,5	0,0	9,39%	90,61%
Félag opinberra starfsmanna á Vestfjörðum					1	1,0	1,2	0,0		100,00%
Starfsmannafélag Akraness	1	1,0	1,4	0,0	3	2,5	3,0	0,0	32,58%	67,42%
Starfsmannafélag Akureyrarbæjar	3	3,0	4,7	0,0	48	27,3	28,4	0,0	14,16%	85,84%
Starfsmannafélag Austur-Skaftafellssýslu					8	4,3	4,5	0,0		100,00%
Starfsmannafélag Borgarnesbæjar	1	0,1	0,1	0,0	8	4,6	5,1	0,0	2,12%	97,88%
Starfsmannafélag Dala- og Snæfellsnessýslu	2	1,3	1,6	0,0	12	6,7	7,5	0,0	17,77%	82,23%
Starfsmannafélag Dalvíkurbæjar					6	2,2	2,4	0,0		100,00%
Starfsmannafélag Garðabæjar					12	6,0	7,1	0,0		100,00%
Starfsmannafélag Hafnarfjarðar	2	2,0	2,5	0,0	15	10,7	11,5	0,0	17,55%	82,45%
Starfsmannafélag Húsavíkurkaupstaðar	1	1,0	1,3	0,0	1	0,6	0,6	0,0	67,54%	32,46%
Starfsmannafélag Keflavíkurbæjar	2	2,0	2,3	0,0	3	1,2	1,3	0,0	64,09%	35,91%
Starfsmannafélag Kópavogskaupstaðar	2	1,1	1,7	0,0	19	11,2	11,9	0,0	12,40%	87,60%
Starfsmannafélag Neskaupstaðar	1	1,0	1,4	0,0	3	1,9	2,0	0,0	40,24%	59,76%
Starfsmannafélag Sauðárkróks	1	1,0	1,4	0,0	7	5,1	5,8	0,0	19,36%	80,64%
Starfsmannafélag Selfosskaupstaðar	1	0,6	0,8	0,0	7	1,7	1,9	0,0	28,94%	71,06%
Starfsmannafélag Seltjarnarness					10	7,2	8,0	0,0		100,00%
Starfsmannafélag Vestmannaeyjakaupstaðar	2	1,1	1,5	0,0	2	1,1	1,1	0,0	57,81%	42,19%
Bandalag starfsmanna ríkis og bæja alls:	4225	2951,8	4048,0	0,0	7647	4527,8	5364,5	0,0	43,00%	57,00%

Starfsfólk alls:	11872
Dagvinnuársverk alls:	7480
Dagvinnu- og yfirvinnuársverk alls:	9413
Ræstingarársverk alls:	

Kennarasamband Íslands - grsk	954	746,7	929,1	0,0	2861	2026,5	2316,9	0,0	28,62%	71,38%
Kennarasamband Íslands - frsk	270	176,6	243,9	0,0	191	93,9	115,7	0,0	67,83%	32,17%
Kennarasamband Íslands alls:	1224	923,3	1173,0	0,0	3052	2120,4	2432,6	0,0	32,53%	67,47%

Starfsfólk alls: 4276
Dagvinnuársverk alls: 3044
Dagvinnu- og yfirvinnuársverk alls: 3606
Ræstingarársverk alls:

Bandalag háskólamanna

Dýralæknafélag Íslands	41	33,0	35,8	0,0	15	8,5	9,7	0,0	78,71%	21,29%
Félag bókasafnsfræðinga	7	6,8	8,0	0,0	101	60,2	67,8	0,0	10,51%	89,49%
Félag fréttamanna	52	41,3	62,3	0,0	25	17,9	24,8	0,0	71,56%	28,44%
Félag háskólakennara	473	371,7	484,6	0,0	264	181,0	220,3	0,0	68,74%	31,26%
Félag háskólakennara á Akureyri	33	23,8	32,0	0,0	19	12,9	16,5	0,0	66,01%	33,99%
Fél hásk.mennt starfsmanna stjórnarráðs	145	120,5	162,7	0,0	102	76,6	96,7	0,0	62,73%	37,27%
Félag íslenskra fræða	19	12,8	14,8	0,0	24	15,9	18,7	0,0	44,29%	55,71%
Félag íslenskra hjúkrunarfræðinga	11	8,1	10,2	0,0	961	663,2	788,8	0,0	1,28%	98,72%
Félag íslenskra náttúrufræðinga	350	302,5	408,3	0,0	186	141,5	177,1	0,0	69,74%	30,26%
Stéttarfélag sjúkraþjálfara í ríkisþjónustu	2	1,1	1,2	0,0	39	30,0	37,2	0,0	3,15%	96,85%
Félag tækniskólakennara	26	22,8	33,4	0,0	15	11,1	14,6	0,0	69,67%	30,33%
Kjaradeild félags ísl félagsvísindamanna	18	15,3	21,1	0,0	14	11,5	14,7	0,0	58,89%	41,11%
Híð íslenska kennarafélag - frsk	639	484,6	709,3	0,0	514	369,5	478,8	0,0	59,70%	40,30%
Híð íslenska kennarafélag - grsk	106	78,3	100,3	0,0	127	78,0	89,6	0,0	52,80%	47,20%
Kjarafélag iðjuþjálfara	2	2,0	2,5	0,0	28	22,1	27,0	0,0	8,60%	91,40%
Kennarafélag KHI	32	29,4	39,5	0,0	42	33,6	41,6	0,0	48,73%	51,27%
Kjarafélag arkitekta	17	16,8	24,3	0,0	2	1,9	2,5	0,0	90,72%	9,28%
Kjarafélag viðskipta- og hagfræðinga	156	134,3	190,6	0,0	88	70,6	94,7	0,0	66,81%	33,19%
Læknafélag Íslands	170	116,8	132,8	0,0	37	15,5	16,7	0,0	88,84%	11,16%
Matvæla- og næringarfræðingafélag Íslands	17	15,9	20,0	0,0	34	24,7	30,5	0,0	39,66%	60,34%
Meinataeknafélag Íslands	2	2,0	2,8	0,0	158	115,3	139,5	0,0	1,97%	98,03%
Röntgentæknafélag Íslands	5	4,0	5,4	0,0	24	18,2	23,9	0,0	18,40%	81,60%
Stéttarfélag sálfræðinga á Íslandi	39	34,4	43,6	0,0	33	28,1	33,5	0,0	56,60%	43,40%
Stéttarfélag íslenskra félagsráðgjafa	1	1,0	1,2	0,0	46	30,1	36,3	0,0	3,07%	96,93%
Stéttarfélag lögfræðinga í ríkisþjónustu	114	94,2	134,7	0,0	98	77,4	108,5	0,0	55,39%	44,61%
Útgarður, félag háskólamanna	118	90,3	121,9	0,0	155	104,0	132,5	0,0	47,92%	52,08%
Bandalag háskólamanna alls:	2595	2063,6	2803,6	0,0	3151	2219,3	2742,1	0,0	50,55%	49,45%

Starfsfólk alls: 5746
Dagvinnuársverk alls: 4283
Dagvinnu- og yfirvinnuársverk alls: 5546
Ræstingarársverk alls:

Stéttarfélög utan BHMR og BSRB

Félag íslenskra flugumferðarstjóra	83	80,5	108,1	0,0	12	11,4	14,1	0,0	88,47%	11,53%
Kjarafélag tæknifræðinga	163	155,4	236,9	0,0	3	2,1	2,7	0,0	98,88%	1,12%
Læknafélag Íslands sjúkrahlúslæknar	286	202,3	275,9	0,0	103	70,6	96,9	0,0	74,01%	25,99%
Starfsm.fél Sinfóníuhljómsveitar Íslands	47	41,1	43,2	0,0	36	31,2	32,9	0,0	56,78%	43,22%
Stéttarfélag verkfræðinga	280	239,7	354,0	0,0	32	24,8	33,0	0,0	91,48%	8,52%
Útan félaga stundakennarar í grunnskólum	320	39,3	39,5	0,0	571	50,8	51,0	0,0	43,63%	56,37%
Útan félaga stundakennarar í framhaldssk	380	44,9	45,0	0,0	264	22,8	22,8	0,0	66,31%	33,69%
Útan félaga kjaradómstöðun	120	108,4	118,8	0,0	44	32,1	34,3	0,0	77,62%	22,38%
Útan félaga kjaranefndarröðun	143	133,4	173,8	0,0	13	8,5	11,0	0,0	94,04%	5,96%
Útan félaga ráðherraröðun	234	197,8	274,2	0,0	91	61,3	78,8	0,0	77,67%	22,33%
Útan félag ákv forsætisnefndar Alþingis	1	1,0	1,4	0,0					100,00%	
Útan félaga eftirlaunaþegar	97	43,4	49,4	0,0	64	20,9	27,9	0,0	63,93%	36,07%
Útan félaga unglingar	245	7,7	10,4	0,0	369	17,9	23,2	0,0	30,93%	69,07%
Útan félaga nemar á ríkisspítölum	1	0,2	0,2	0,0	54	12,2	13,5	0,0	1,53%	98,47%
Útan félaga prestar þjóðkirkjunnar	130	134,9	160,5	0,0	18	17,7	21,1	0,0	88,40%	11,60%
Útan félaga	1140	110,9	112,8	0,0	989	72,3	72,9	0,0	60,77%	39,23%
Stéttarfélög utan BHMR og BSRB alls:	3670	1540,8	2003,9	0,0	2663	456,6	535,9	0,0	78,90%	21,10%

Starfsfólk alls: 6333
Dagvinnuársverk alls: 1997
Dagvinnu- og yfirvinnuársverk alls: 2540
Ræstingarársverk alls:

Félag starfsmanna Alþingis	48	38,5	50,3	0,0	66	50,7	62,9	0,0	44,42%	55,58%
Starfsmannafélag ríkisendurskoðunar	31	29,5	41,2	0,0	17	12,5	14,7	0,0	73,64%	26,36%
UTAN-AL alls:	79	68,0	91,5	0,0	83	63,2	77,7	0,0	54,08%	45,92%

Starfsfólk alls: 162
Dagvinnuársverk alls: 131
Dagvinnu- og yfirvinnuársverk alls: 169
Ræstingarársverk alls:

Samtals: 14325 8818,3 11851,5 27,1 19722 10214,6 12096,6 422,1 48,69% 51,31%

Starfsfólk alls: 34047
Dagvinnuársverk alls: 19033
Dagvinnu- og yfirvinnuársverk alls: 23948
Ræstingarársverk alls: 448

Talning á fjölda starfsfólks, ársverkum í dagvinnu; yfirvinnu og ræstingu, skipt eftir bandalagi; séttarfélagi og kyni árið 1991.

Bandalag Stéttarfélag	Karlar				Konur				Hlutfall af heildar ársverkum heildar	
	Fjöldi starfs fólks	Árs- verk í dagv	Árs- verk dv + yv	Árs- verk í ræst	Fjöldi starfs	Árs- verk í dagv	Árs- verk dv +	Árs- verk í ræst	Karlar	Konur
Alþýðusamband Íslands										
Verkalýðsfél Afturelding, Hellissandi	4	1,7	2,5	0,0	12	1,1	2,0	1,4	42,71%	57,29%
Verkavennafélagið Aldan Sauðárkróki	4	0,5	0,7	0,0	46	7,1	8,8	5,3	4,78%	95,22%
Verkalýðsfélagið Ársæll Hofsósi	5	2,2	3,4	0,0	1	0,0	0,0	0,3	92,23%	7,77%
Verkamannafélagið Árvakur Eskifirði	1	0,0	0,0	0,0	12	0,0	0,0	1,8	0,55%	99,45%
Verkalýðsfélagið Baldur Ísafirði	29	9,5	15,0	0,4	53	2,3	3,2	10,5	52,86%	47,14%
Verkamannafélagið Bárán Eyrarbakka	1	1,0	1,6	0,0	2	1,5	2,2	0,0	42,09%	57,91%
Verkalýðs- og sjóm.fél Bjarmi Stokkseyri					2	0,0	0,0	0,2		100,00%
Verkalýðsfélagið Brandur	6	2,6	3,7	0,0	5	0,1	0,2	0,2	90,78%	9,22%
Verkalýðsfélagið Brynja Þingeyri	1	1,0	1,6	0,0	10	0,2	0,6	2,0	38,22%	61,78%
Verkamannafélagið Dagsbrún Reykjavík	431	178,4	246,6	0,0	79	17,9	22,8	0,0	91,55%	8,45%
Verkalýðsfélagið Eining Akureyri	102	42,5	60,9	1,0	355	107,6	135,1	30,7	27,18%	72,82%
Félag starfsfólks í veitingahúsum					16	7,0	9,2	0,1		100,00%
Verkamannafélagið Fram Sauðárkróki	15	7,8	10,8	0,0	22	4,3	5,2	1,7	61,28%	38,72%
Verkalýðsfélagið Fram Seyðisfirði	1	1,0	1,4	0,0	11	0,4	0,6	1,5	41,23%	58,77%
Verkavennafélagið Framsókn Reykjavík	94	1,2	2,6	17,3	1157	107,9	138,6	326,2	4,11%	95,89%
Verkavennafélagið Framtíðin Hafnarfirði	4	0,1	0,2	0,4	86	2,9	3,9	17,1	2,64%	97,36%
Verkamannafélagið Hlíf Hafnarfirði	2	1,0	1,4	0,0	1	0,0	0,0	0,3	84,43%	15,57%
Verkalýðsfélagið Hvöt Hvammstanga	30	10,5	16,3	0,0	10	2,5	3,5	0,6	80,09%	19,91%
Íðja Reykjavík	1	1,0	1,5	0,0					100,00%	
Verkalýðsfélagið Jökull Ólafsvík	9	4,4	6,8	0,0	11	0,3	0,4	1,6	77,11%	22,89%
Verkalýðsfélagið Jökull Hornfirði	8	2,7	4,4	0,0	18	0,2	0,5	3,6	51,54%	48,46%
Verkalýðsfélagið Rangæingur Hellu	74	30,4	42,7	0,0	45	7,8	11,6	4,5	72,59%	27,41%
Verkalýðsfél Samherjar Kirkjubæjarklaustr	6	0,1	0,1	0,0	6	0,0	0,1	1,2	9,52%	90,48%
Sjómannafélag Reykjavíkur landmenn	1	0,6	1,1	0,0					100,00%	
Verkalýðsfélagið Skjöldur Flateyri	3	1,1	1,6	0,0	2	0,2	0,2	0,2	79,33%	20,67%
Verkavennafélagið Snót Vestmannaeyjum	1	0,0	0,1	0,4	26	0,6	1,1	6,9	5,22%	94,78%
Starfsmannafélagið Sókn Reykjavík	252	103,2	127,8	0,0	1240	569,3	647,7	0,4	16,47%	83,53%
Stéttarsamband bænda	1	0,2	0,2	0,0					100,00%	
Verkalýðsfélagið Stjarnan, Grundarfirði					3	0,0	0,1	0,5		100,00%
Verkal- og sjóm.fél Súgandi, Suðureyri					3	0,0	0,1	0,3		100,00%
Verkalýðsfélag Vaka Siglufirði	3	0,7	0,9	0,1	22	5,6	7,0	2,9	9,33%	90,67%
Verkalýðsfélagið Valur, Búðardal	14	3,6	4,9	0,0	4	0,0	0,1	0,6	86,35%	13,65%
Verkavennafélag Keflavíkur og Njarðvíkur					15	0,5	0,5	6,4		100,00%
Verkalýðs- og sjómannafélag Miðneshrepps					4	0,0	0,0	0,3		100,00%
Verkalýðs- og sjómannafélag Bolungarvíkur					4	0,0	0,0	1,0		100,00%
Verkalýðs- og sjómannafélag Keflavíkur	6	3,5	5,0	0,0	22	0,9	1,6	5,6	41,05%	58,95%
Verkalýðs og sjóm.fél Álftfirðinga Súðavík					7	0,0	0,2	1,5		100,00%
Verkalýðs- og sjóm.fél Fáskrúðsfjarðar					8	0,0	0,1	1,2		100,00%
Verkalýðsfélag Akraness	10	1,9	2,5	0,3	24	1,1	1,4	6,8	25,18%	74,82%
Verkalýðsfélag Borgarness	73	22,5	31,9	0,4	62	10,6	13,2	9,9	58,31%	41,69%
Verkalýðsfélag Fljótisdalshéraðs	76	24,6	31,6	6,7	106	24,7	29,1	12,2	48,11%	51,89%
Verkalýðsfélag Grindavíkur					3	0,0	0,1	0,7		100,00%
Verkalýðsfélag Húsavíkur	42	18,3	24,5	0,0	46	2,8	3,8	8,5	66,46%	33,54%
Verkalýðsfélag Stykkishólms	8	4,1	6,1	0,0	8	0,2	0,4	1,8	73,99%	26,01%
Verkalýðsfélag Patreksfjarðar	17	7,4	11,2	0,2	4	0,1	0,1	1,0	90,92%	9,08%
Verkalýðsfélag Tálknafjarðar					3	0,0	0,0	0,3		100,00%
Verkalýðsfélag Raufarhafnar					7	0,7	0,8	0,8		100,00%
Verkalýðsfélag Kaldrananeshr Drangnesi	4	1,0	1,7	0,0	1	0,0	0,0	0,0	98,24%	1,76%
Verkalýðsfélag Hólmavíkur	17	3,4	5,3	0,1	8	0,4	0,7	0,8	79,17%	20,83%
Verkalýðsfélag Hrútfirðinga Borðeyri	20	1,1	1,7	0,5	14	2,4	3,2	1,8	30,52%	69,48%
Verkalýðsfélag A-Húnavetninga Blönduósi	7	1,7	2,4	0,3	12	0,4	0,5	1,9	52,87%	47,13%
Verkalýðsfélag Skagastrandar					3	0,0	0,0	0,5		100,00%
Verkalýðsfélag Norðfirðinga Neskaupstað	1	0,3	0,3	0,0	12	0,2	0,5	3,2	8,37%	91,63%
Verkalýðsfélag Skeggjastaðahr Bakkafirði	1	1,0	1,1	0,0	2	0,0	0,0	0,1	87,90%	12,10%
Verkam.fél Borgarfjarðar Borgarf-eystri	3	0,4	0,4	0,0	1	0,0	0,0	0,2	60,29%	39,71%
Verkalýðsfélag Vestmannaeyja	8	2,4	3,5	0,0					100,00%	
Verkalýðsfélagið Boðinn	3	1,3	1,4	0,0	19	4,8	6,4	2,7	13,22%	86,78%
Verkalýðsfélag Þórshafnar	3	2,0	2,7	0,0	8	0,5	0,6	1,0	63,34%	36,66%
Verkalýðs- og sjómannafélag Djúpavogs	1	0,0	0,0	0,0	5	0,0	0,0	0,7	4,05%	95,95%
Verkal og sjómannafél Gerðahrepps Garði	1	0,5	0,6	0,0	2	0,0	0,1	0,2	67,86%	32,14%
Verkalýðs- og sjómannafél Stöðvarfjarðar					4	0,0	0,0	0,5		100,00%

Verkalýðsfélag Breiðdælinga Breiðdalsvík	3	0,8	1,2	0,0	4	0,0	0,0	0,7	63,87%	36,13%
Verkalýðsfél Prestahólahr Kópaskerl	3	1,9	3,3	0,0	11	0,8	1,1	0,8	63,15%	36,85%
Verkalýðsfélag Reyðarfjarðarhrepps, S-múl	16	7,6	11,7	0,0	7	0,6	0,7	1,4	84,96%	15,04%
Verkalýðsfélag Vopnafjarðar	7	5,0	6,3	0,0	8	0,1	0,2	1,5	78,40%	21,60%
Verkstjórafélag Hafnarfjarðar	2	0,6	1,0	0,0					100,00%	
Verkalýðsfélagið Víkingur Vík í Mýrdal	16	8,6	12,2	0,0	9	1,3	2,0	1,2	79,18%	20,82%
Verkalýðsfélagið Vöm Bíldudal					3	0,0	0,1	0,4		100,00%
Verkalýðsfélagið Þór Selfossi					68	4,6	7,1	15,0	53,69%	46,31%
Utan félaga	153	29,8	34,4	1,5	116	21,0	23,5	3,1	57,36%	42,64%
Matsveinafélag SSÍ	8	4,5	6,6	0,1					100,00%	
Sjómannafélag Reykjavíkur	166	74,5	119,2	0,0	2	0,3	0,5	0,0	99,58%	0,42%
Félag bifreiðasmiða	1	1,0	1,2	0,0					100,00%	
Bíliðnafélagið	18	14,1	18,4	0,0					100,00%	
Félag byggingariðnaðarmanna í Árnessýslu	1	1,0	1,4	0,0					100,00%	
Félag bókagerðarmanna v/íðnlærðra	2	1,3	1,3	0,0					100,00%	
Félag bókagerðarmanna v/annarra					1	1,0	1,0	0,0		100,00%
Félag garðyrkjumanna	6	3,8	4,8	0,0	8	3,4	4,1	0,0	53,98%	46,02%
Félag íslenskra hljómiðstarmanna	19	1,1	4,0	0,0	17	0,3	2,7	0,0	59,52%	40,48%
Félag íslenskra línnumanna	112	76,1	119,4	0,0					100,00%	
Félag íslenskra rafvirkja	32	26,4	37,2	0,0					100,00%	
Félag málmíðnaðarmanna Akureyri	5	5,0	6,5	0,0					100,00%	
Félag járníðnaðarmanna	8	7,6	9,9	0,0					100,00%	
Félag nema í byggingariðnaði	1	1,0	1,5	0,0					100,00%	
Félag rafíðnaðarmanna Suðurlandi	1	1,0	1,3	0,0					100,00%	
Félag starfsfólks í húsgagnaiðnaði	8	5,4	7,1	0,0					100,00%	
Flugvirkjafélag Íslands	10	9,1	11,2	0,0					100,00%	
Íönnemasamband Íslands	2	1,3	1,6	0,0					100,00%	
Íönnemafélag Rangárvallasýslu	1	1,0	1,5	0,0					100,00%	
Íönsveinafélag Skagafjarðar	1	0,7	0,9	0,0					100,00%	
Íönsveinafélag Fljótsdalshéraðs	4	4,0	4,9	0,0					100,00%	
Málarafélag Reykjavíkur	5	2,8	3,9	0,0					100,00%	
Málm- og skipasmiðasamband Íslands	7	3,1	4,2	0,0					100,00%	
Múrararafélag Reykjavíkur	3	3,0	4,3	0,0					100,00%	
Samband byggingamanna	1	0,0	0,0	0,0					100,00%	
Sveinafélag málmíðnaðarmanna Rangárs.	2	1,0	1,8	0,0					100,00%	
Sveinafélag pípulagningamanna	5	4,4	5,9	0,0					100,00%	
Félag rafeindavirkja	213	174,5	266,3	0,0	6	5,7	7,8	0,0	97,16%	2,84%
Sveinafélag rafeindavirkja, radióvirkjar	2	2,0	2,4	0,0					100,00%	
Fél bygg.manna Eyjafirði	3	1,9	2,8	0,0					100,00%	
Trésmiðafélag Reykjavíkur	28	21,9	30,2	0,0					100,00%	
Veggfóðrarafélag Reykjavíkur	1	0,1	0,1	0,0					100,00%	
Alþýðusamband Íslands alls:	2332	1032,5	1471,3	30,2	3934	936,0	1118,8	518,1	47,84%	52,16%

Starfsfólk alls: 6266
Dagvinnuársverk alls: 1969
Dagvinnu- og yfirvinnuársverk alls: 2590
Ræstingarársverk alls: 548

Farmanna- og fiskimannasambandið

Skipstjóra- og stýrimannafélagið Aldan Rvk	18	12,3	17,7	0,0					100,00%	
Félag bryta	9	7,1	7,3	0,0	1	0,0	0,0	0,0	99,59%	0,41%
Félag íslenskra loftskýtamanna	1	1,0	1,5	0,0					100,00%	
Félag matreiðslumanna sjóm.deild	14	2,0	4,0	0,0					100,00%	
Skipstjórafélag Íslands	15	11,6	11,7	0,0					100,00%	
Stýrimannafélag Íslands	48	23,7	40,1	0,0					100,00%	
Farmanna- og fiskimannasambandið alls:	105	57,7	82,3	0,0	1	0,0	0,0	0,0	99,96%	0,04%

Starfsfólk alls: 106
Dagvinnuársverk alls: 58
Dagvinnu- og yfirvinnuársverk alls: 82
Ræstingarársverk alls:

Stéttarfélag utan ASI og FFS

Verkstjórafélag Reykjavíkur	40	31,1	47,1	0,1					100,00%	
Verkstjórafélag Borgarness og nágrennis	10	9,0	12,9	0,0					100,00%	
Verkstjórafélag Austurlands Neskaupstað	10	9,1	12,7	0,0					100,00%	
Verkstjórafélag Akureyrar og nágrennis	15	14,1	21,1	0,0					100,00%	
Verkstjórafélag Suðurlands Eyrarbakka	14	11,7	17,2	0,0	1	1,0	1,2	0,0	93,49%	6,51%
Verkstjórafélag Ísafjarðar og nágrennis	8	1,2	2,0	0,0					100,00%	
Verkstjórafélag Norðurlands-vestra	7	6,1	9,4	0,0	1	1,0	1,1	0,0	89,22%	10,78%
Vélstjórafélag Íslands	51	37,2	58,0	0,0					100,00%	
Utan félaga	1	0,2	0,3	0,0					100,00%	
Félag íslenskra atvinnuflugmanna	9	8,7	9,3	0,0					100,00%	

Félag íslenskra leikara	24	8,6	9,1	0,0	31	10,3	11,2	0,0	44,92%	55,08%
Félag íslenskra rafvirkja, rafv. RARIK	78	66,3	99,7	0,0					100,00%	
Félag jámiðnaðarmanna á Ísafirði	1	0,7	1,0	0,0					100,00%	
Félag leikstjóra á Íslandi	4	2,3	2,3	0,0	7	2,4	2,6	0,0	47,05%	52,95%
Félag matreiðslumanna	20	11,5	16,4	0,0	3	1,6	2,1	0,0	88,62%	11,38%
Félag matvæla- og framreiðslunema	1	1,0	1,4	0,0	1	0,1	0,1	0,0	91,72%	8,28%
Vélstjórafélag Íslands	5	5,5	7,4	0,0					100,00%	
Verkstjórafélagið Þór Reykjavík	4	3,1	4,7	0,0					100,00%	
Utan félaga	4	2,5	3,4	0,0					100,00%	
Félag verslunar- og skrifst.fólks Akureyr					1	0,9	1,1	0,0		100,00%
Verslunarmannafélag Ámessýslu					1	0,0	0,0	0,1		100,00%
Verslunarmannafélag Reykjavíkur	1	0,4	0,4	0,0					100,00%	
Stéttarfélag íslenskra lyfjafræðinga	15	12,0	15,1	0,0	35	24,3	27,9	0,0	35,06%	64,94%
Nemendastyrkþegar	1	0,1	0,1	0,0					100,00%	
Utan félaga verktakar Vegagerðar ríkisins	4	0,3	0,3	0,0					100,00%	
Utan félaga	170	16,1	16,1	0,0	17	1,6	1,6	0,0	91,00%	9,00%
Stéttarfélög utan ASÍ og FFS alls:	497	258,6	367,4	0,1	98	43,2	48,9	0,2	88,23%	11,77%

Starfsfólk alls: 595
Dagvinnuársverk alls: 302
Dagvinnu- og yfirvinnuársverk alls: 416
Ræstingarársverk alls:

Bandalag starfsmanna ríkis og bæja

Félag flugmálastarfsmanna ríkisins	141	102,9	149,4	0,0	50	27,1	36,2	0,0	80,47%	19,53%
Félag íslenskra símamanna	528	459,0	676,5	0,0	617	407,3	497,6	0,1	57,61%	42,39%
Félag opinberra starfsmanna Austurl	2	0,3	0,3	0,0	12	1,8	2,1	0,0	13,45%	86,55%
Félag opinberra starfsmanna Suðurl	3	0,8	0,8	0,0	7	1,9	2,1	0,0	27,30%	72,70%
Félag opinberra starfsmanna Vesturl					1	0,1	0,1	0,0		100,00%
Félag starfsmanna stjórnarráðsins	87	62,2	88,6	0,0	297	205,4	240,1	0,0	26,95%	73,05%
Fél ísl leikskólakennara	2	0,6	0,7	0,0	88	53,5	61,6	0,0	1,14%	98,86%
Lands samband lögreglumanna	777	654,3	967,8	0,0	47	29,9	41,9	0,0	95,85%	4,15%
Ljós mæðrafélag Íslands					103	67,5	80,9	0,0		100,00%
Póstmannafélag Íslands	466	182,9	235,4	0,0	1516	672,8	822,6	0,1	22,25%	77,75%
Sjúkraliðafélag Íslands	8	0,7	1,0	0,0	291	24,7	32,9	0,0	3,07%	96,93%
Starfsmannafélag Akureyrarbæjar	2	1,0	1,7	0,0	14	5,9	6,1	0,0	21,74%	78,26%
Starfsmannafélag Skaftafellss.					2	0,3	0,3	0,0		100,00%
Starfsmannafélag Borgamesbæjar					2	0,5	0,5	0,0		100,00%
Starfsmannafélag Dala- og Snæfells.	1	0,3	0,3	0,0	5	1,8	1,9	0,0	11,63%	88,37%
Starfsmannafélag Dalvíkurbæjar					3	0,9	0,9	0,0		100,00%
Starfsmannafélag Garðabæjar					3	0,7	0,7	0,0		100,00%
Starfsmannafélag Hafnarfjarðar					2	0,3	0,4	0,0		100,00%
Starfsmannafélag Kópavogs					5	2,2	2,3	0,0		100,00%
Starfsmannafélag Neskaupsstaðar					2	0,2	0,2	0,0		100,00%
Starfsmannafélag Reykjavíkur	8	6,8	9,1	0,0	65	45,1	48,9	0,0	15,68%	84,32%
Starfsmannafélag Ríkissútvarpsins	52	35,3	45,0	0,0	111	66,5	78,3	0,0	36,51%	63,49%
Starfsmannafélag sjónvarpsins	74	61,5	89,9	0,0	60	36,0	45,8	0,0	66,25%	33,75%
Starfsmannafélag ríkisstofnana	33	22,3	28,4	0,0	45	31,5	36,6	0,0	43,62%	56,38%
Starfsmannafélag ríkisstofnana - tæknih.	1386	888,8	1245,3	0,0	1004	477,4	604,4	0,0	67,32%	32,68%
Starfsmannafélag ríkisstofnana - skrifst.	590	368,7	479,7	0,0	2175	1287,7	1512,0	0,1	24,08%	75,92%
Starfsmannafélag ríkisstofnana - heilbr.h	269	147,7	189,1	0,0	1679	866,1	1028,8	0,0	15,52%	84,48%
Starfsmannafélag Vestmannaeyja					1	0,4	0,4	0,0		100,00%
Tollvarðafélag Íslands	115	102,0	145,1	0,0	34	21,7	28,1	0,0	83,78%	16,22%
Félag opinberra starfsmanna á Austurlandi					12	6,4	7,1	0,0		100,00%
Félag opinberra starfsmanna á Suðurlandi					10	6,8	7,7	0,0		100,00%
Starfsmannafélag Akraness	1	1,0	1,4	0,0	3	2,3	2,7	0,0	35,04%	64,96%
Starfsmannafélag Akureyrarbæjar	2	2,0	3,0	0,0	28	18,7	20,4	0,0	12,84%	87,16%
Starfsmannafélag Austur-Skaftafellssýslu					7	3,4	3,7	0,0		100,00%
Starfsmannafélag Borgamesbæjar					6	4,0	4,5	0,0		100,00%
Starfsmannafélag Dala- og Snæfellsnessýsl					10	5,5	6,3	0,0		100,00%
Starfsmannafélag Dalvíkurbæjar					3	1,3	1,5	0,0		100,00%
Starfsmannafélag Garðabæjar					9	4,9	5,5	0,0		100,00%
Starfsmannafélag Hafnarfjarðar	2	2,0	2,4	0,0	14	10,3	11,4	0,0	17,20%	82,80%
Starfsmannafélag Húsavíkurkaupstaðar	1	1,0	1,1	0,0	1	1,0	1,1	0,0	49,55%	50,45%
Starfsmannafélag Keflavíkurbæjar	3	3,0	3,5	0,0	3	1,6	1,6	0,0	68,36%	31,64%
Starfsmannafélag Kópavogskaupstaðar	2	1,1	1,6	0,0	19	11,3	12,5	0,0	11,46%	88,54%
Starfsmannafélag Neskaupstaðar	1	1,0	1,4	0,0	1	0,5	0,5	0,0	72,97%	27,03%
Starfsmannafélag Sauðárkróks	1	1,0	1,3	0,0	5	3,4	4,2	0,0	24,23%	75,77%

Starfsmannafélag Selfoskaupstaðar	1	0,9	1,4	0,0	6	3,5	3,9	0,0	26,53%	73,47%
Starfsmannafélag Seltjarnarness					9	6,5	7,7	0,0		100,00%
Starfsmannafélag Vestmannaeyjakaupstaðar	1	1,0	1,3	0,0	1	0,5	0,5	0,0	72,53%	27,47%
Bandalag starfsmanna ríkis og bæja alls:	4559	3112,1	4372,5	0,0	8388	4429,1	5317,3	0,4	45,12%	54,88%

Starfsfólk alls:	12947
Dagvinnuársverk alls:	7541
Dagvinnu- og yfirvinnuársverk alls:	9690
Ræstingarársverk alls:	

Kennarasamband Íslands

Kennarasamband Íslands - grsk	1044	861,5	1073,7	0,0	2666	2009,0	2278,9	0,0	32,03%	67,97%
Kennarasamband Íslands - frsk	295	211,8	273,7	0,0	191	93,5	105,8	0,0	72,13%	27,87%
Kennarasamband Íslands alls:	1339	1073,3	1347,4	0,0	2857	2102,5	2384,6	0,0	36,10%	63,90%

Starfsfólk alls:	4196
Dagvinnuársverk alls:	3176
Dagvinnu- og yfirvinnuársverk alls:	3732
Ræstingarársverk alls:	

Bandalag háskólamanna

Dýralæknafélag Íslands	44	32,5	35,2	0,0	11	5,6	5,9	0,0	85,63%	14,37%
Félag bókasafnsfræðinga	5	4,4	5,9	0,0	90	65,5	72,6	0,0	7,51%	92,49%
Félag fréttamanna	54	37,6	58,6	0,0	22	15,3	21,4	0,0	73,29%	26,71%
Félag háskólakennara	513	364,7	468,9	0,0	214	126,8	152,1	0,0	75,50%	24,50%
Félag háskólam hjúkrunarfræðinga	5	3,5	5,7	0,0	235	141,9	178,8	0,0	3,11%	96,89%
Fél hásk.mennt starfsmanna stjórnarráðs	104	79,9	109,7	0,0	66	48,6	61,7	0,0	63,99%	36,01%
Félag íslenskra fræða	27	20,2	23,7	0,0	23	16,6	19,2	0,0	55,22%	44,78%
Félag íslenskra náttúrufræðinga	313	255,6	341,9	0,0	139	99,6	125,9	0,0	73,09%	26,91%
Stéttarfélag sjúkráþjálfara í ríkisþjónustu	5	1,9	2,1	0,0	37	28,0	33,2	0,0	5,81%	94,19%
Félag tækniskólakennara	26	21,3	29,7	0,0	17	9,5	10,8	0,0	73,34%	26,66%
Ó G I L T	1	0,3	0,3	0,0					100,00%	
Kjaradeild félags ísl félagsvísindamanna	17	12,6	18,0	0,0	14	11,0	13,5	0,0	57,08%	42,92%
Hið íslenska kennarafélag - frsk	672	537,4	722,2	0,0	479	365,3	432,4	0,0	62,55%	37,45%
Hið íslenska kennarafélag - grsk	147	115,1	146,9	0,0	160	106,0	120,1	0,0	55,03%	44,97%
Félag ísl hjúkrunarfræðinga	6	3,8	5,1	0,0	707	466,9	575,9	0,0	0,88%	99,12%
Kjarafélag iðjuþjálfara	2	1,9	2,2	0,0	28	18,9	22,3	0,0	8,99%	91,01%
Kennarafélag KHÍ	35	30,4	39,4	0,0	36	30,7	38,0	0,0	50,90%	49,10%
Kjarafélag arkitekta	24	22,2	32,1	0,0	3	2,2	3,0	0,0	91,39%	8,61%
Kjarafélag viðskipta- og hagfræðinga	125	108,4	153,9	0,0	51	39,1	51,4	0,0	74,98%	25,02%
Læknafélag Íslands	178	112,1	130,2	0,0	33	13,6	14,9	0,0	89,76%	10,24%
Matvæla- og næringarfræðingafélag Íslands	18	15,8	19,7	0,0	29	22,2	26,8	0,0	42,31%	57,69%
Meinataeknafélag Íslands	3	1,5	2,0	0,0	165	115,5	141,5	0,0	1,41%	98,59%
Röntgentæknafélag Íslands	2	0,2	0,3	0,0	15	1,1	1,8	0,0	15,02%	84,98%
Stéttarfélag sálfræðinga á Íslandi	48	39,5	47,7	0,0	31	25,2	29,6	0,0	61,71%	38,29%
Stéttarfélag íslenskra félagsráðgjafa	2	1,1	1,3	0,0	42	32,1	37,5	0,0	3,40%	96,60%
Stéttarfélag lögræðinga í ríkisþjónustu	116	95,0	135,4	0,0	64	49,7	65,8	0,0	67,30%	32,70%
Útgarður, félag háskólamanna	112	87,7	115,0	0,0	117	74,0	90,5	0,0	55,98%	44,02%
Bandalag háskólamanna alls:	2604	2006,6	2653,1	0,0	2828	1930,6	2346,4	0,0	53,07%	46,93%

Starfsfólk alls:	5432
Dagvinnuársverk alls:	3937
Dagvinnu- og yfirvinnuársverk alls:	5000
Ræstingarársverk alls:	

Stéttarfélag utan BHMR og BSRB

Félag íslenskra flugumferðarstjóra	90	84,6	120,8	0,0	8	8,0	11,0	0,0	91,66%	8,34%
Kjarafélag tæknifræðinga	152	131,4	199,3	0,0	1	0,6	0,7	0,0	99,63%	0,37%
Læknafélag Íslands sjúkrahúslæknar	309	193,2	264,8	0,0	101	52,7	74,4	0,0	78,07%	21,93%
Prestafélagið v/ kjaradóms	131	137,9	145,4	0,0	18	14,9	15,3	0,0	90,48%	9,52%
Starfsm.fél Sinfóníuhljómveitar Íslands	49	43,6	46,5	0,0	33	26,8	28,2	0,0	62,21%	37,79%
Ó G I L T	5	1,0	1,3	0,0					100,00%	
Stéttarfélag verkfræðinga	246	210,4	305,5	0,0	20	13,0	17,3	0,0	94,65%	5,35%
Utan félaga kjaradómsröðun	214	186,6	204,1	0,0	53	32,5	34,4	0,0	85,58%	14,42%
Utan félaga kjaranefndarröðun	270	195,3	262,0	0,0	76	43,7	53,2	0,0	83,12%	16,88%

Utan félaga ráðherraröðun	94	8,9	10,6	0,0	158	19,7	23,2	0,0	31,32%	68,68%
Utan félag ákv forsætisnefndar Alþingis	1	0,1	0,1	0,0	42	11,2	13,1	0,0	0,84%	99,16%
Utan félaga eftirlaunaþegar	179	81,2	98,4	0,4	82	26,1	34,8	0,0	73,97%	26,03%
Utan félaga unglingar	3	1,8	2,7	0,0					100,00%	
Utan félaga	2119	254,5	271,7	0,0	1566	145,4	155,0	0,0	63,63%	36,37%
Stéttarfélög utan BHMR og BSRB alls:	3862	1530,4	1933,3	0,4	2158	394,6	460,5	0,0	80,75%	19,25%

Starfsfólk alls: 6020
Dagvinnu- og yfirvinnuársverk alls: 1925
Ræstingarársverk alls: 2394

UTAN-AL

Félag starfsmanna Alþingis	16	11,3	17,1	0,0	19	14,6	19,4	0,0	46,75%	53,25%
Starfsmannafélag ríkisendurskoðunar	28	26,9	36,7	0,0	13	10,6	12,0	0,0	75,37%	24,63%
UTAN-AL alls:	44	38,2	53,8	0,0	32	25,3	31,4	0,0	63,12%	36,88%

Starfsfólk alls: 76
Dagvinnu- og yfirvinnuársverk alls: 63
Ræstingarársverk alls: 85

Samtals: 15342 9109,3 12281,0 30,7 20296 9861,3 11707,9 519,0 50,17% 49,83%

Starfsfólk alls: 35638
Dagvinnu- og yfirvinnuársverk alls: 18971
Ræstingarársverk alls: 23989
Ræstingarársverk alls: 548