



Samgöngunefnd Alþingis
Alþingi við Austurvöll
150 Reykjavík

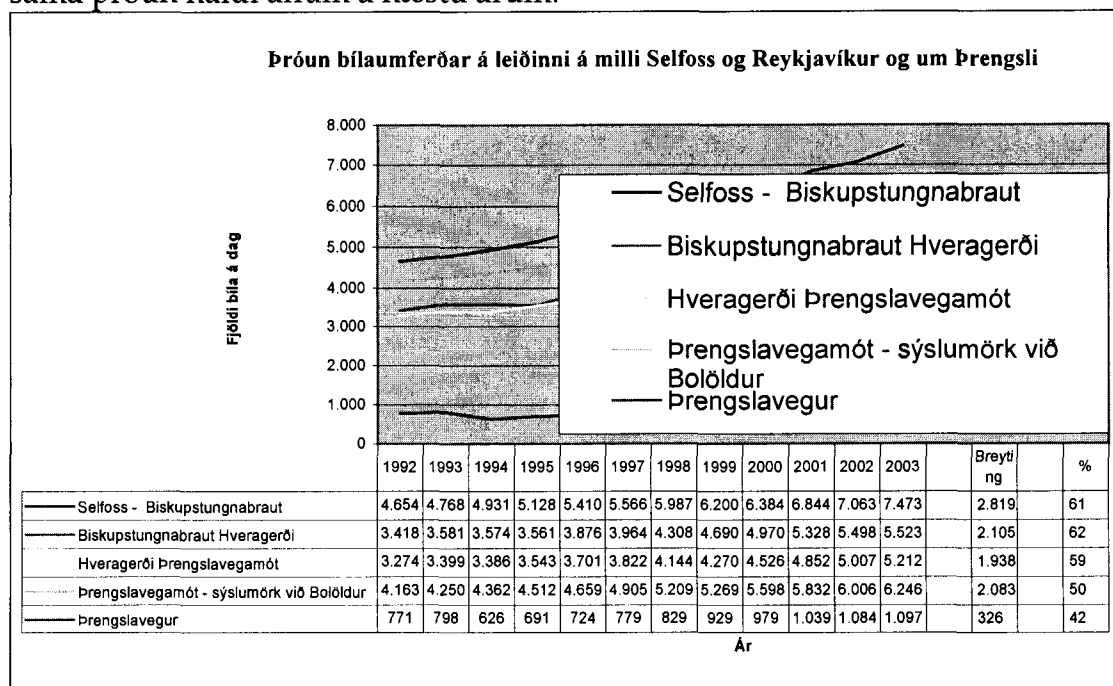
Efni: Endurskoðun samgönguáætlunar

Á fundi stjórnar Samtaka sunnlenskra sveitarfélaga, sem haldinn var 20. október sl. var eftirfarandi samþykkt gerðvegna fyrirhugaðrar endurskoðunar samgönguáætlunar 2005 – 2008:

„Samtök sunnlenskra sveitarfélaga leggja fram eftirfarandi tillögur vegna fyrirhugaðrar endurskoðunar 4 ára samgönguáætlunar Alþingis.

Úrbætur á leiðinni á milli Selfoss og Reykjavíkur

Samtök sunnlenskra sveitarfélaga leggja til að nauðsynlegar úrbætur, þ.e. fjölgun akgreina úr tveimur í þrjár, verði gerðar á leiðinni frá Selfossi til Reykjavíkur. Á síðastliðnum 12 árum hefur bílaumferð aukist á bilinu 50 – 61 % eftir vegarköflum sbr. meðfylgjandi töflu og verulegar líkur eru á því að sama þróun haldi áfram á næstu árum.



Í því sambandi má nefna verulegan vöxt og íbúafjölgun á Árborgarsvæðinu, mikla fjölgun orlofshúsa, aukna þungaflutninga í kjölfar

Þess að strandflutningum hefur verið hætt og mjög mikla fjölgun og breytt ferðamynstur erlendra ferðamanna en spáð er að þeim fjölgi úr 300 þúsundum á ári í eina milljón á næstu 15 árum.

Útreikningar Vegagerðarinnar benda til að fjölgun í þrjár akgreinar á þessari leið kosti um 650 milljónir króna. Samtök sunnlenskra sveitarfélaga leggja höfuðáherslu á að þessi framkvæmd fari inn á vegaáætlun og umræddar úrbætur verði gerðar á næstu fjórum árum. SASS leggur áherslu á að við þessar framkvæmdir verði gert ráð fyrir enn frekari úrbótum í framhaldinu m.a. fjölgun í 4 akreinar.

Verulega aukin framlög til tengi- og safnvega

Samtök sunnlenskra sveitarfélaga leggja til að framlög til tengivega verði fjórfölduð, eða í 600 millj. kr. á ári, frá því sem nú er. Á Suðurlandi er samanlögð vegalengd tengivega um 1000 km eða um 26% allra tengivega í landinu. Miðað við núverandi framlög og framkvæmdahraða má ætla að uppbyggingu þessara vega ljúki ekki fyrr en að 80 árum liðnum. Mikilvægt er að hafa í huga að mikilvægi tengivega hefur breyst verulega á undanförunum vegna breyttra atvinnuhátta í sveitum og mikillar fjölgunar ferðamanna.

Bættar samgöngur til Vestmannaeyja

Samtök sunnlenskra sveitarfélaga leggja til að gerðar verði nauðsynlegar rannsóknir á úrbótum á samgöngum til Vestmannaeyja og gert verði ráð fyrir fjármunum í því skyni. Mikilvægt er að gera slíkar rannsóknir áður en teknar verða ákvarðanir um kostnaðarsamar framkvæmdir, hvort sem um jarðgöng eða ferjuhöfn er að ræða. Stoðir byggðar í Vestmannaeyjum hafa veikst á undanförunum árum og ljóst að úrbætur í samgöngumálum eru mikilvægasta einstaka atriðið til að sporna gegn þeirri þróun. Efnahagsleg þýðing þessa fyrir allt þjóðfélagið er einnig mjög mikil þar sem Vestmannaeyjar er enn sem fyrr einn mikilvægasti útgerðarstaður landsins.

Allar stofnbrautir inn á vegaáætlun

Samtök sunnlenskra sveitarfélaga leggja til að sá hluti Skeiða- og Hrunamannavegar sem ekki er inni á vegaáætlun verði tekinn inn á áætlun. Umræddur vegur er eina stofnbrautin á Suðurlandi sem ekki er á vegaáætlun og auk þess er slysatíðni á veginum há.

Hlutur Suðurlands í vegafé aukinn


Pegar tekin verður afstaða til ofangreindra tillagna leggja Samtökin áherslu á að tekið verði tillit til þess að hlutur Suðurlands í samgönguframkvæmdum samkvæmt núgildandi samgönguáætlun er óeðlilega lítill og ekki viðunandi sbr. meðfylgjandi skýrslu, en samkvæmt núgildandi 4 ára áætlun er hlutur Suðurlands í framlögum til vegamála á landsbyggðinni 7.2 % á meðan 15% stofnbrauta eru á Suðurlandi og 26% tengivega auk þess sem augljóst er að umferð um þessa vegi er mun meiri en víðast hvar annars staðar.

Skerðing framlaga átalín

Samtök sunnlenskra sveitarfélaga átélja þau áform sem koma fram í fjárlagafrumvarpi fyrir árið 2005 um að lækka framlög til vegamála um tæplega einn milljarð króna og telja þvert á móti mikilvægt að framlög til samgöngumála verði aukin frá því sem nú er vegna brýnna þarfa nútímasamfélags fyrir bætta samgöngur. Samtökin benda einnig á að samgönguframkvæmdir kalla ekki á aukin útgjöld eins og ýmsar aðrar framkvæmdir heldur draga þær oft á tíðum úr útgjöldum hins opinbera, fyrirtækja og almennings. Ef um niðurskurð verður að ræða leggja Samtök sunnlenskra sveitarfélaga áherslu á að ekki verði um flatan niðurskurð að ræða og benda á að eðlilegt væri þá að fresta fyrirhuguðum jarðgang framkvæmdum á Norðurlandi."

Samþykktinni er hér með komið á framfæri.

Virðingarfyllst,
f.h. SASS


Þorvarður Hjaltason
framkvæmdastjóri

Afrit:
Samgönguráðuneytið
Þingmenn Suðurkjördæmis
Sveitarfélög á Suðurlandi
Vegagerðin
Fjölmíðlar