

Alþingi
Erindi nr. Þ 132/1489

komudagur 14.3.2006

From: Eyrún Jónsdóttir [mailto:eyrunj@landspitali.is]
Sent: 14. mars 2006 15:57
To: Elín Valdís Þorsteinsdóttir
Subject: Tölur um ofbeldi á heimili SBD

Allsherjarnefnd Alþingis
v. 365. máls, almenn hegningarlög (heimilisofbeldi)

Komur á Slysa- og bráðdeild LSH vegna ofbeldis á heimili.

Fjöldi þolenda, konur, karlar

Á árunum 2003-2004 voru 149 konur sem leituðu aðstoðar eftir að núverandi maki hafði gengið á skrokk á þeim en þessi tala einskorðast ekki einungis við íbúðasvæði. 44,9% þessara kvenna voru á aldursbilinu 20-34 ára. Barsmíðarnar áttu oftast stað í setustofu eða svefnherbergi. 81,8% áráðanna áttu sér stað á íbúðasvæðinu og í 68,5% tilfella á heimili þolandans. 47% komanna voru um helgar. Ef komast ætti yfir tölur algengni heimilisofbeldis á Íslandi öllu, þyrfti að taka allt landið í heild sinni, þ.e. fá upplýsingar frá öllum sjúkrastofnunum á landinu hvort sem um ræðir komur á sjúkrahús, heilsugæslur eða til heimilislækna. Móttakan á SBD þjónustar samt sem áður meirihluta landsmanna eða um 190 þúsund - 200 þúsund manns.

Farið var sérstaklega yfir komur vegna ofbeldis á íbúðasvæði árin 2003-2004.

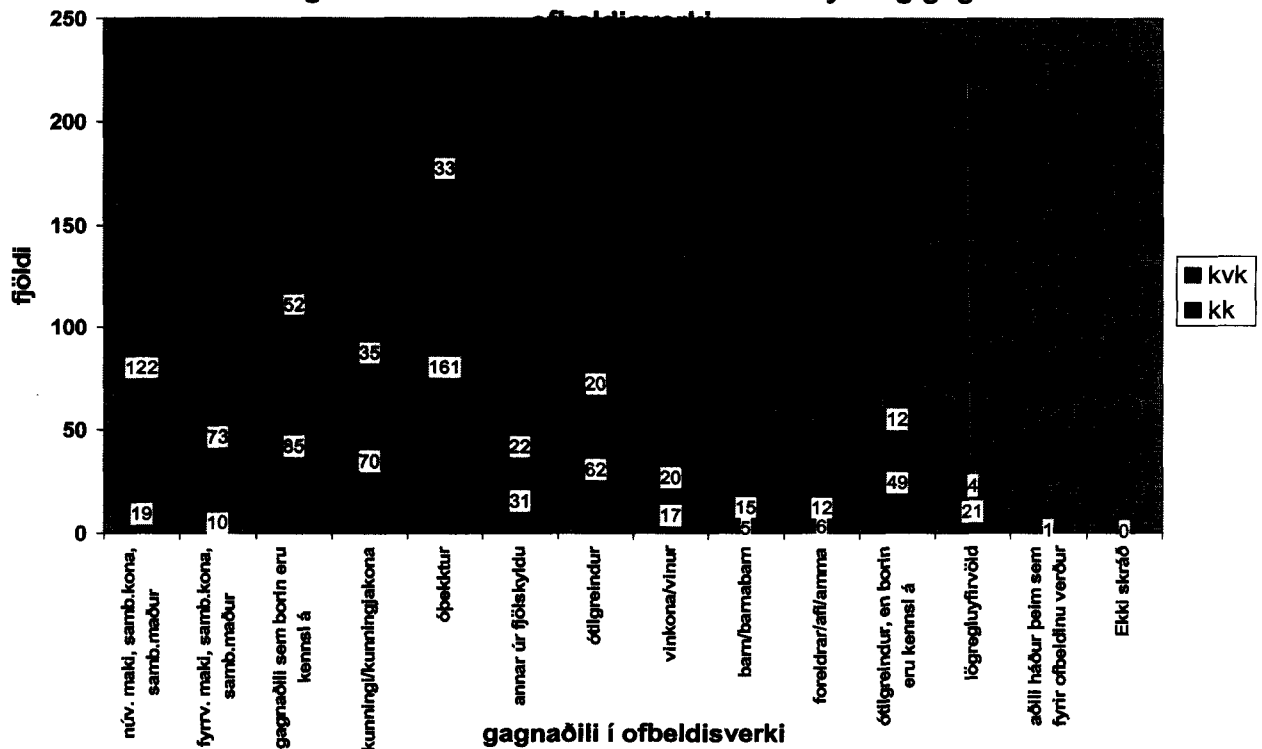
Þær voru 959 talsins. Ekki var einungis um makaofbeldi að ræða heldur allt ofbeldi sem átti sér stað á íbúðasvæði.

Graf 13

Graf 14 Sýnir hverjir eru gagnaðilar í ofbeldisverkinu og af hvaða kyni þolandinn er.

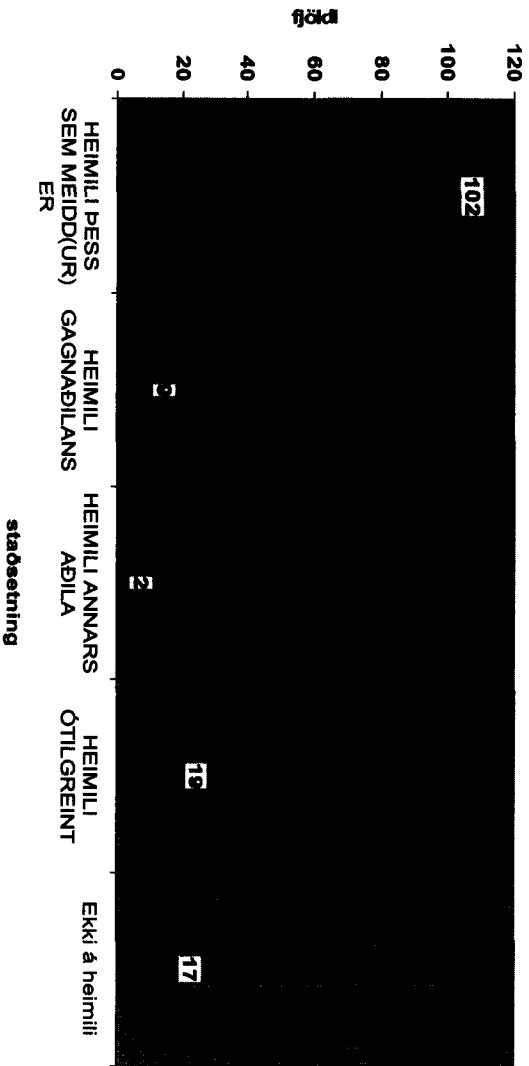
195 konur(20,3%) urðu fyrir ofbeldi af maka eða fyrrverandi maka. **29 karlmenn(3%)** leituðu á SBD vegna ofbeldis maka eða fyrrverandi maka.

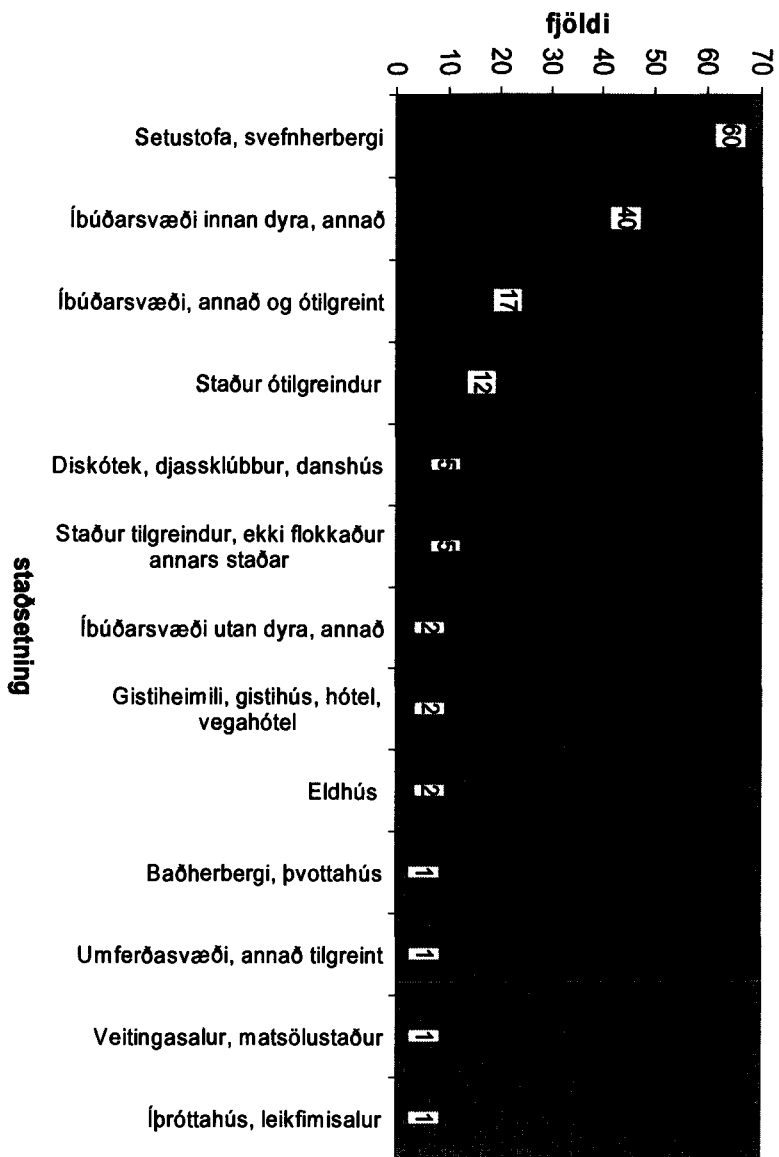
Komur vegna heimilisofbeldis 2003-2004 eftir kyni og gagnaðila í



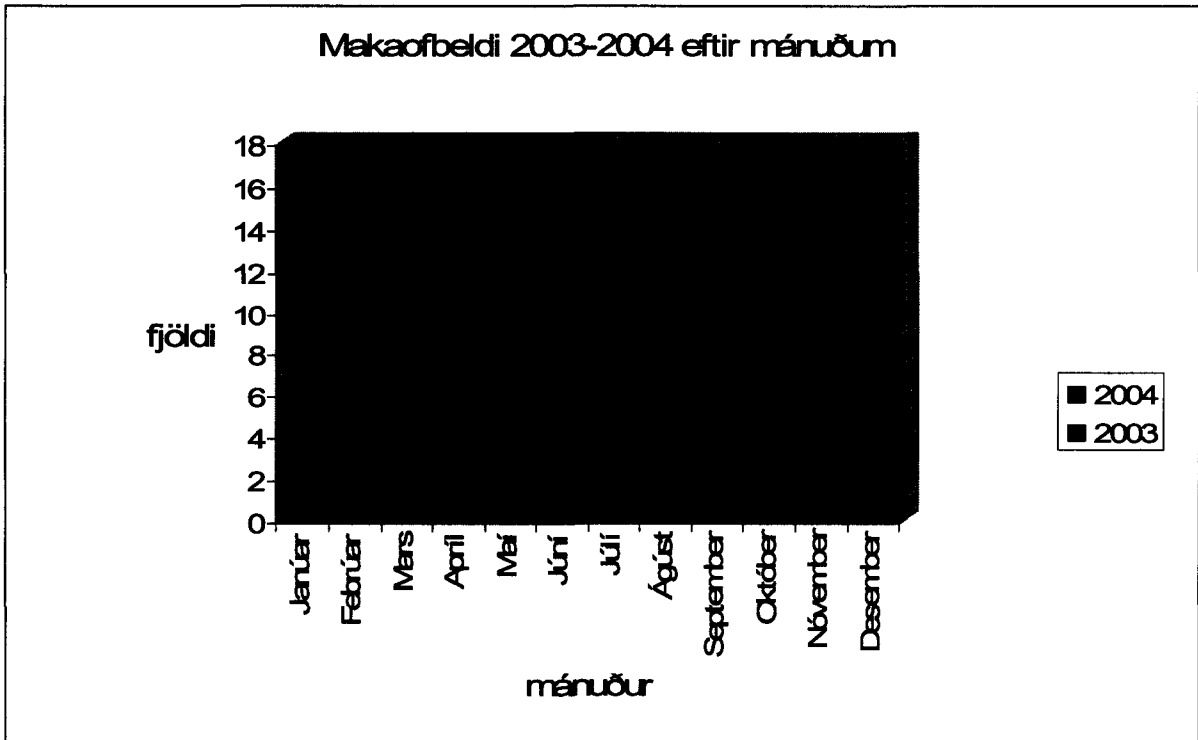
Teknar voru sérstaklega saman þær niðurstöður um makaofbeldi á íbúðasvæði árin **2003(83 konur)** og **2004(66 konur)** þar sem konan var þolandinn og núverandi maki/sambýlismaður var gerandinn. = **149 konur**
 Gröf 19-23 sýna aldur kvennanna, tímasetningu og staðsetningu ofbeldisins.
Í 68,5% tilfella átti ofbeldið sér stað á heimili þolandans.

Staðsetning makaorfeldis





Staðsetning makaofbeldis



2003-2004 Alls 149 komur kvenna á SBD. vegna ofbeldis núverandi maka/sambýlismanns.