

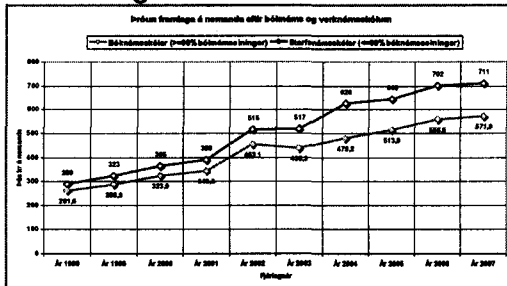
Frumvarp til fjárlaga 2007

Nokkrar skýringarmyndir

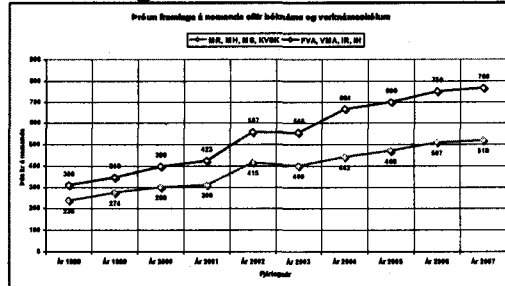
Skólaskrá fyrri hluti (bók / verk)

Þj. nr.	1998		
	Gr. nr. mál.	Nem.	Pr. nem.
151 Menntaskólinn í Reykjavík	205,2	882,1	251,6
152 Menntaskólinn á Akureyri	132,2	645,6	281,0
153 Menntaskólinn á Langurvatni	40,8	173,8	233,1
154 Menntaskólinn við Hamarhlíð	292,2	1.096,8	232,3
155 Menntaskólinn í Hafnarhlíð	138,2	774,0	242,0
156 Menntaskólinn á Seltún	75,1	220,3	240,0
157 Menntaskólinn á Sigtúnisháum	67,2	266,7	227,0
158 Menntaskólinn í Víðisvík	29,1	200,8	227,0
159 Menntaskólinn í Reykjavík	117,6	472,0	246,2
160 Menntaskólinn í Úmsaltvík	388,0	1.866,4	234,0
161 Menntaskólinn á Kópavogi	173,1	657,3	234,2
162 Menntaskólinn í Hafnarhlíð	168,3	657,9	288,3
163 Menntaskólinn í Breiðholti	202,8	761,7	292,8
164 Menntaskólinn í Vesturbítlum	177,0	621,9	284,0
165 Menntaskólinn í Vestmannaeyjum	68,0	240,7	292,0
166 Menntaskólinn í Hlíðavík og Svínasker	132,8	373,2	217,0
167 Menntaskólinn í Skarvasker	190,3	670,1	284,0
168 Menntaskólinn í Akureyri	61,0	136,1	281,3
169 Menntaskólinn í Hlíðavík	324,1	1.070,1	281,7
170 Menntaskólinn í Hlíðavík	122,2	458,8	280,3
171 Menntaskólinn í A. Bakkahlíð	28,0	70,8	295,0
172 Menntaskólinn á Hlíðavík	43,8	124,9	292,8
173 Menntaskólinn á Langum	35,3	61,2	297,0
174 Menntaskólinn í Hlíðavík	192,1	480,0	320,0

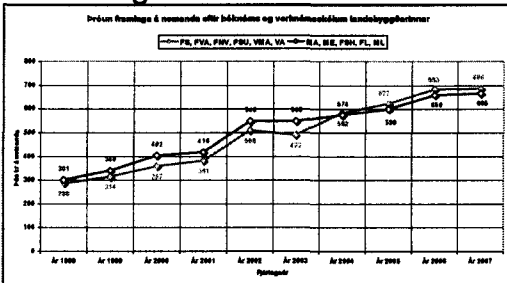
Framlög á nemanda 1998-2007



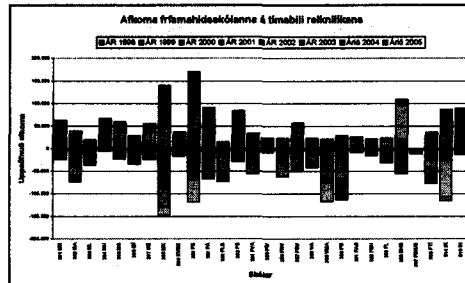
Framlög á nemanda 1998-2007



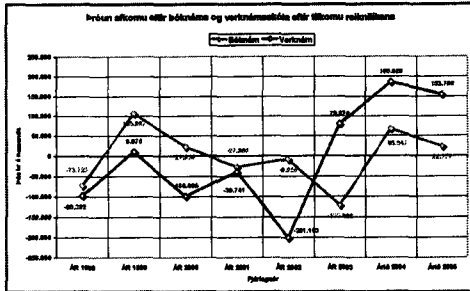
Framlög á nemanda 1998-2007



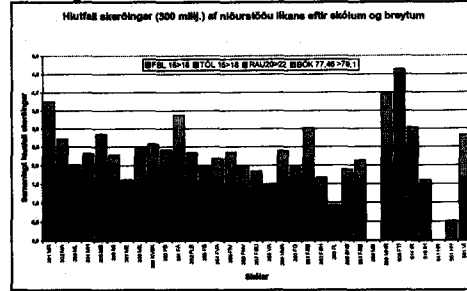
Afkoma í líkani 1998-2007



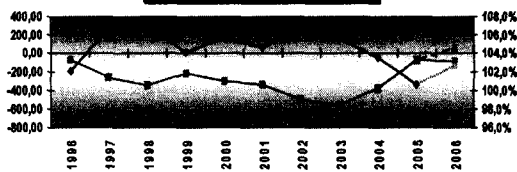
Afkoma í líkani 1998-2007



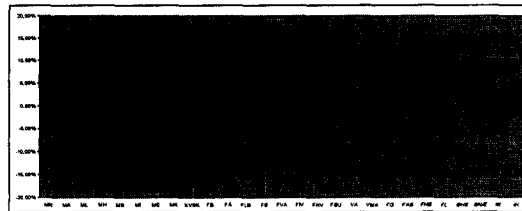
Breyttar forsendur í líkani 2007



Afkoma framhaldsskólanna í árslok 2005 og áætlun fyrir 2006.



Afkoma eftir fyrstu átta mánuði 2006, sem % af fjárheimildum



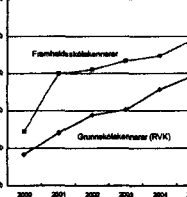
Hagræðing framhaldsskólans

Grannabólur - (Eftir starfs og samráðabólur (lagandi))			
Þráttur skóli	2005	2006	Þróuning %
Bólur við hanna	3.784	4.894	31,1%
Óstarv skóli	1.880	2.104	22,2%
Óli skóli	5.464	6.800	24,5%
Þráttur skóli	11.128	13.800	23,8%

Framhaldsskólur - (Eftir starfs og samráðabólur (lagandi))			
Þráttur skóli	2005	2006	Þróuning %
Bólur við hanna	1.024	1.245	7,9%
Óstarv skóli	517	500	-3,2%
Óli skóli	2.141	2.213	4,9%
Þráttur skóli	3.682	3.958	7,2%
Áætlunir	14.981	16.829	12,7%
Nústandi, bóttunir	19.547	21.148	7,2%

Þróun heildarlegra grunn- og framhaldsskólanna 2000-2005

(ÖSKINGAR skóli. jón. Launastöður)



Launabrotun hjá BFL og framhaldsskólunum 1994 - 2005 (Furðing ívers árs)

