

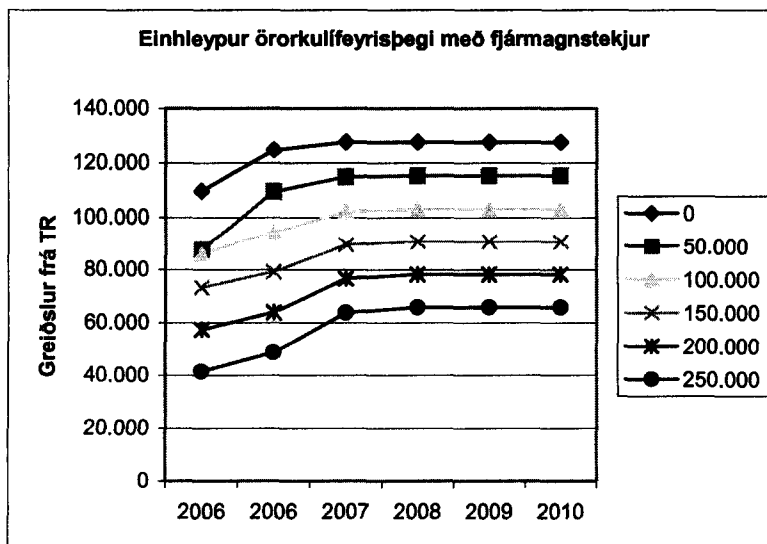
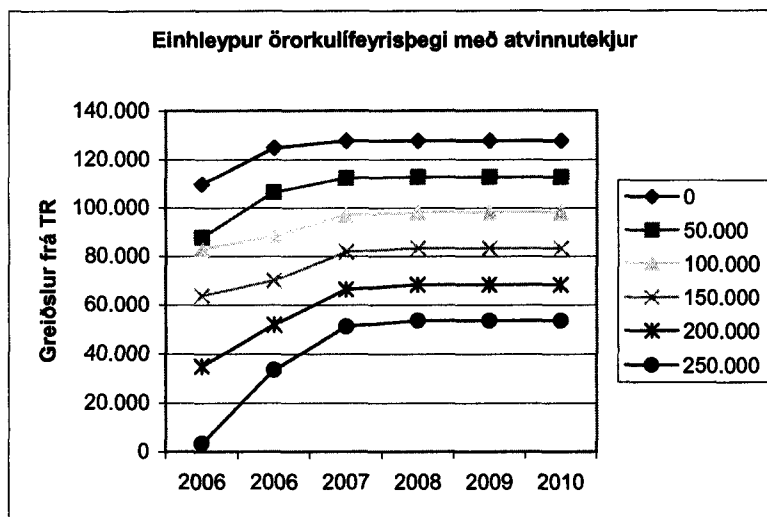
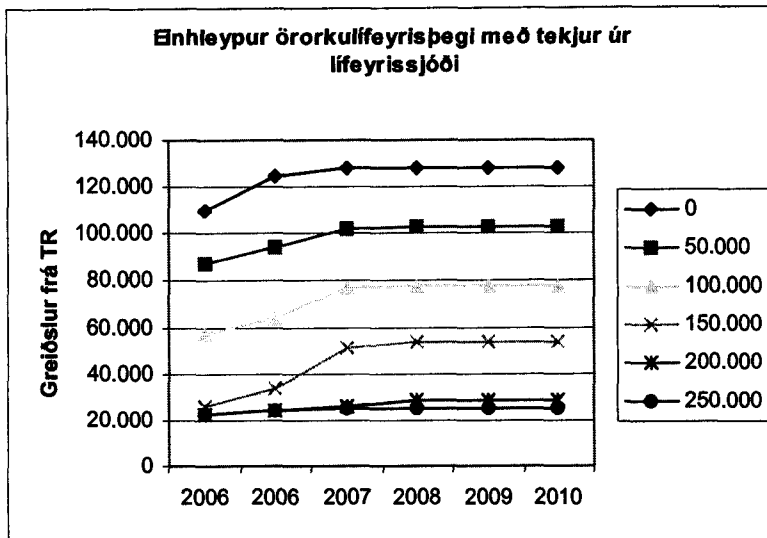
Alþingi
Erindi nr. P 133/458
komudagur 1.12.2006

1. desember 2006

Sæl, vísa til fundar heilbr.- og trygginganefndar þar sem ég tók að mér að setja fyrirhugaðar breytingar á elli- og örorkulífeyrisgreiðslur upp á grafískt form. Við höfum leiðrétt gögnin m.t.t. 300 þús. kr. breytingarinnar og þá lítur þetta svona út. Þetta er unnið hratt að ykkar ósk og því kynnu að hafa slæðst inn einhverjar villur. Sendi einnig exel skjal með tölunum á bak við þetta þar sem koma fram skýringar á lækkunum, en um það var einnig beðið. Ef eitthvað er óljóst hafðu þá endilega samband. Við reiknum með að fara betur yfir þetta í næstu viku setja það í skýrari búning. Láttu mig vita hvort þið viljið fá það þannig þá. - Kveðja -

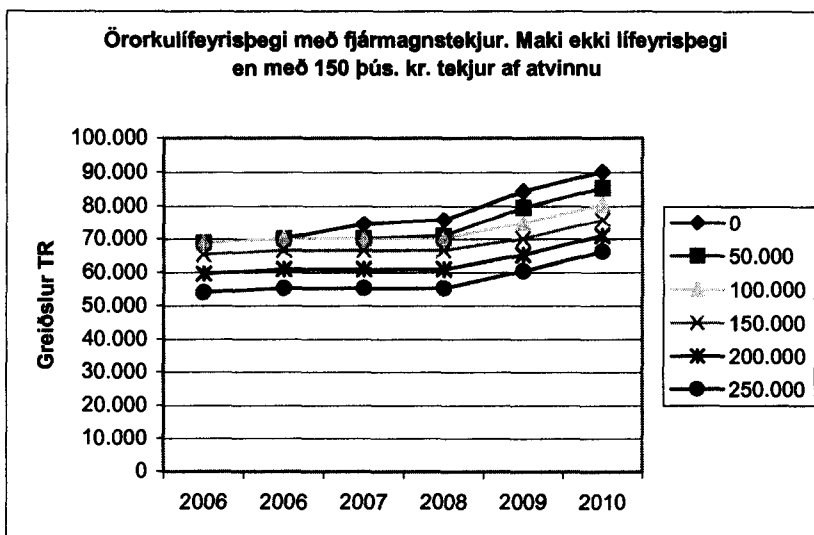
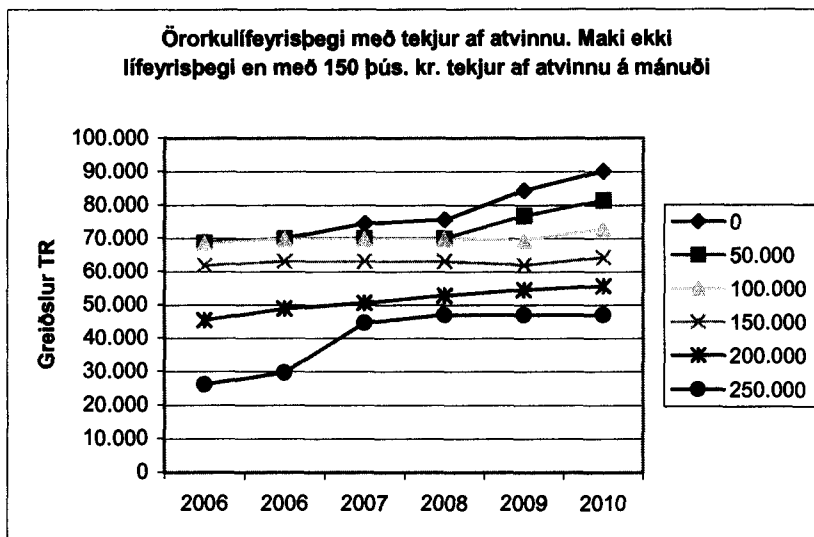
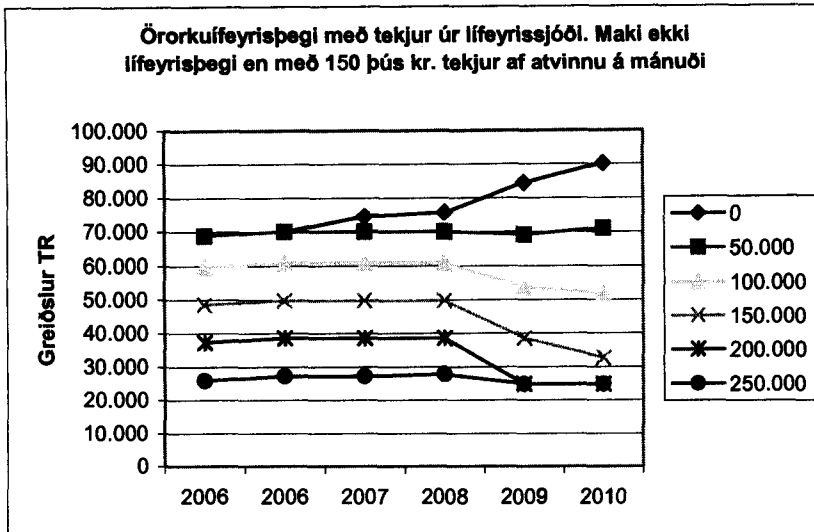
Sigríður Lilly Baldursdóttir

Framkvæmdastjóri Próunarsviðs Tryggingastofnunar ríkisins (Director, Division of Research, Development and Evaluation, State Social Security Institute of Iceland)



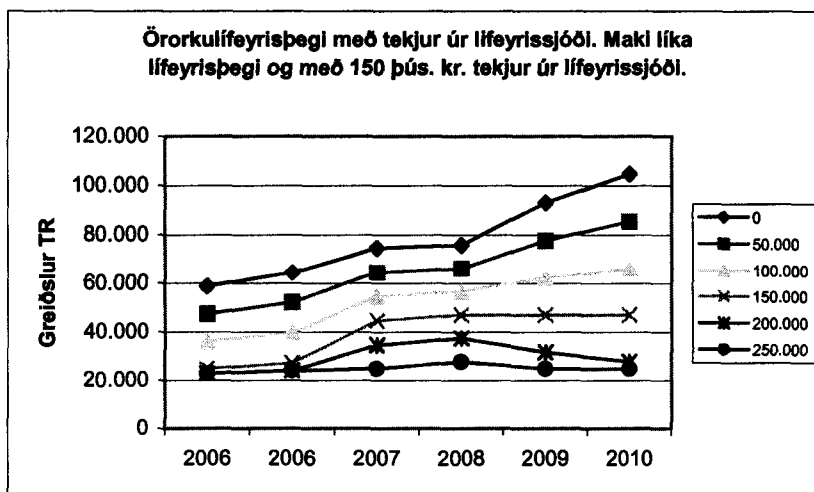
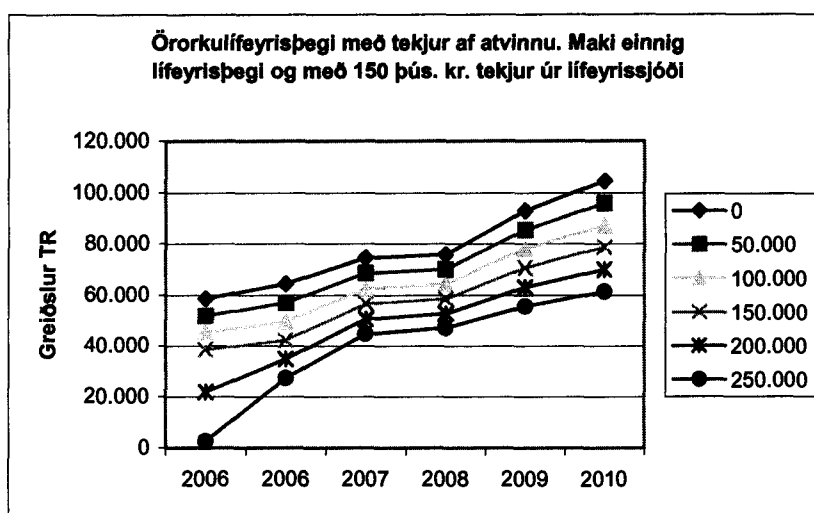
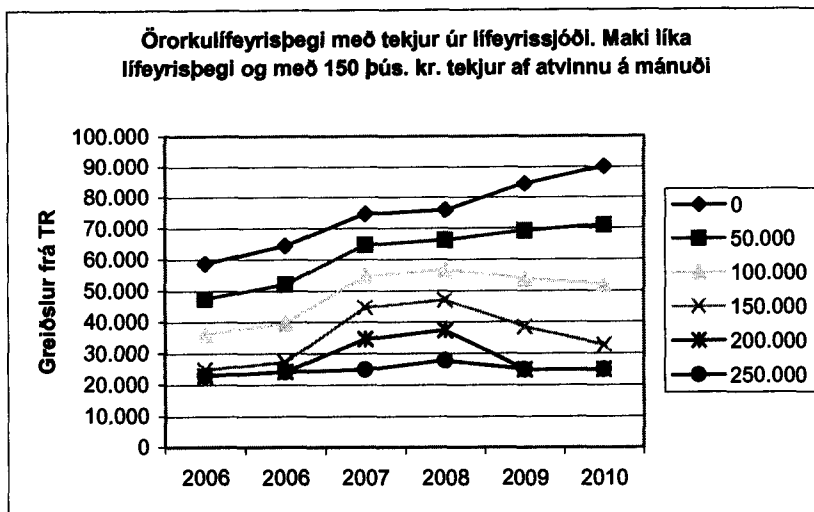
* Reiknað er með því að tekjur lífeyrisþega séu 0, 50.000, 100.000, 150.000, 200.000 eða 250.000 á mánuði.

**Greiðslur frá TR taka til grunnlífeyris, tekjutryggingar og heimilisuppbótar. Árið 2006 þó einnig til tekjutryggingarauka og sérstöku uppbótarinnar sem verða hluti tekjutryggingar við fyrirhugaðar breytingar 2007. Til einföldunar er aidurstengd örorkuuppbót ekki inn í tölunum en hún ræðst af aldri örorkuþega við mat.



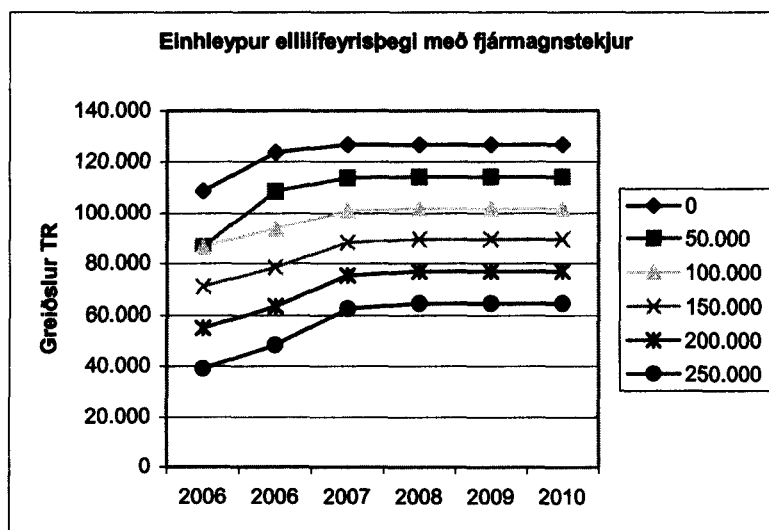
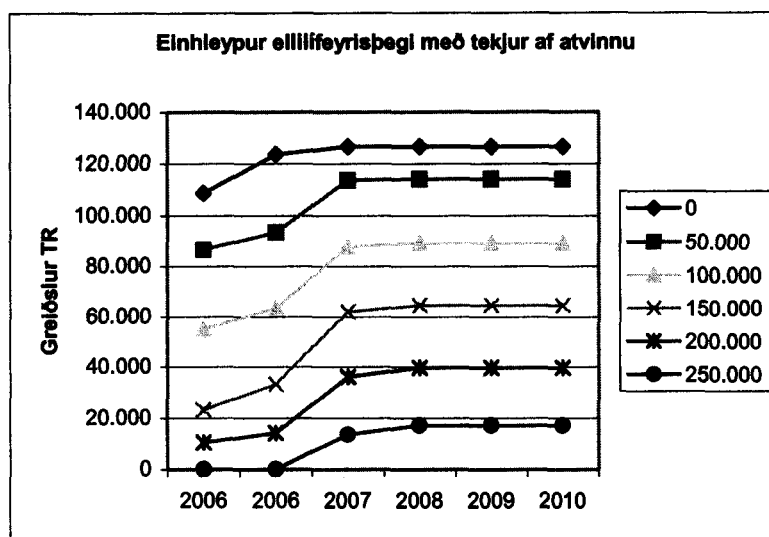
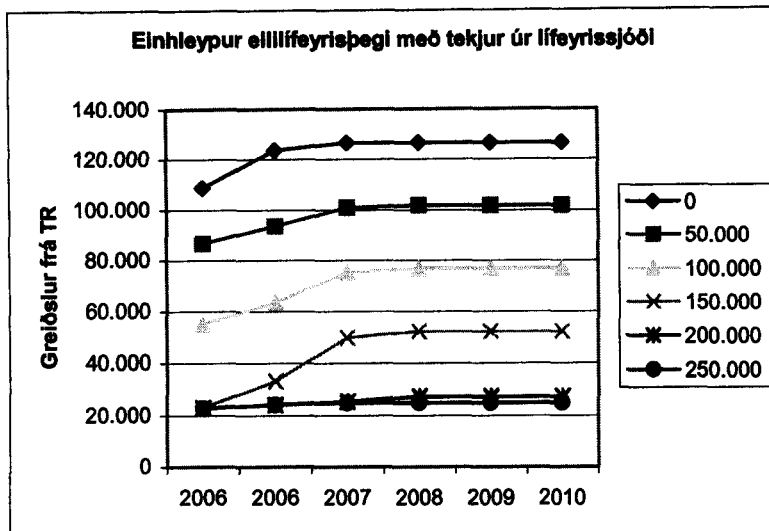
* Reiknað er með því að tekjur lífeyrisþega séu 0, 50.000, 100.000, 150.000, 200.000 eða 250.000 á mánuði.

**Greiðslur frá TR taka til grunnlífeyris, tekjutryggingar og heimilisuppbótar. Árið 2006 þó einnig til tekjutryggingarauka og sérstöku uppbótarinnar sem verða hluti tekjutryggingar við fyrirhugaðar breytingar 2007. Til einföldunar er aldurstengd örorkuuppbót ekki inn í tölunum en hún ræðst af aldri örorkuþega við mat.



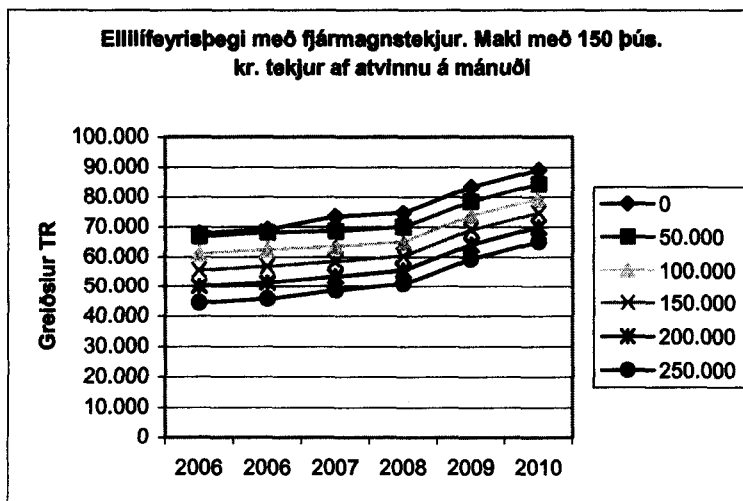
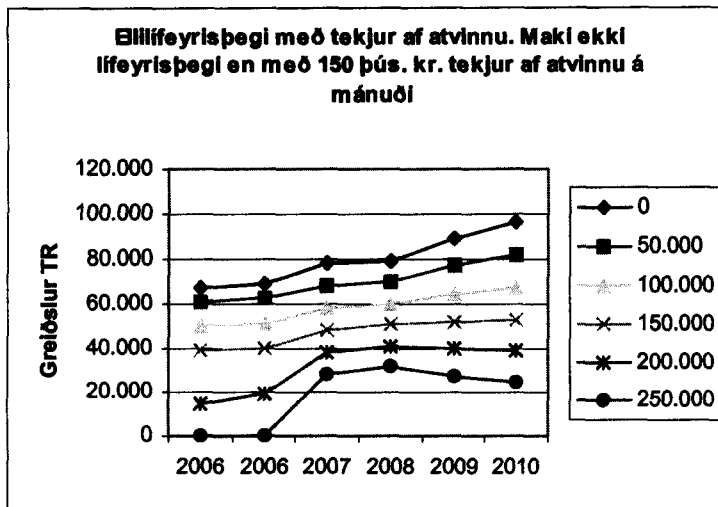
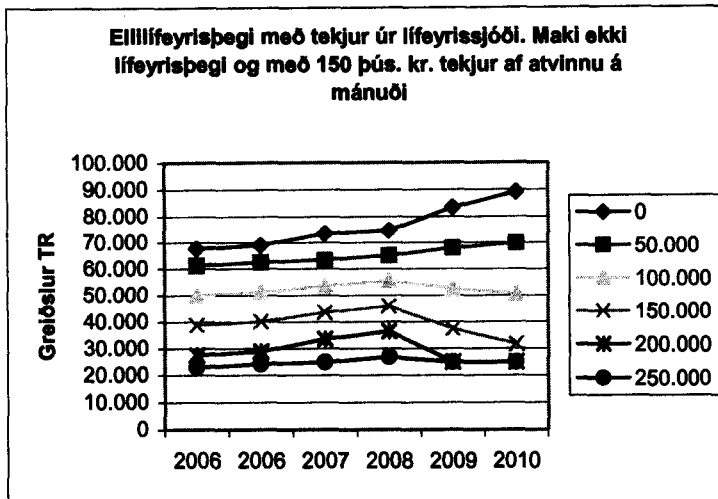
* Reiknað er með því að tekjur lífeyrisþega séu 0, 50.000, 100.000, 150.000, 200.000 eða 250.000 á mánuði.

**Greiðslur frá TR taka til grunnlífeyris, tekjutryggingar og heimilisuppbótar. Árið 2006 þó einnig til tekjutryggingarauka og sérstöku uppbótarinnar sem verða hluti tekjutryggingar við fyrirhugaðar breytingar 2007. Til einföldunar er aldurstengd örorkuuppbót ekki inn í tölunum en hún ræðst af aldri örorkuþega við mat.



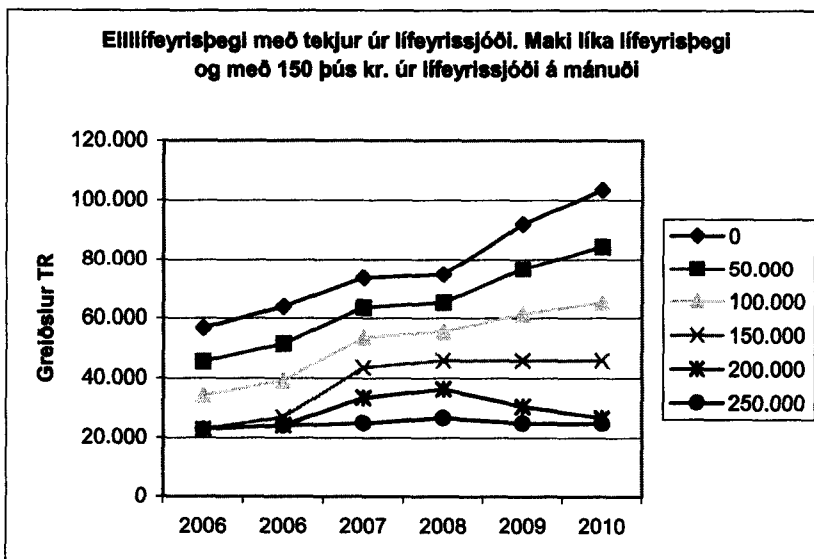
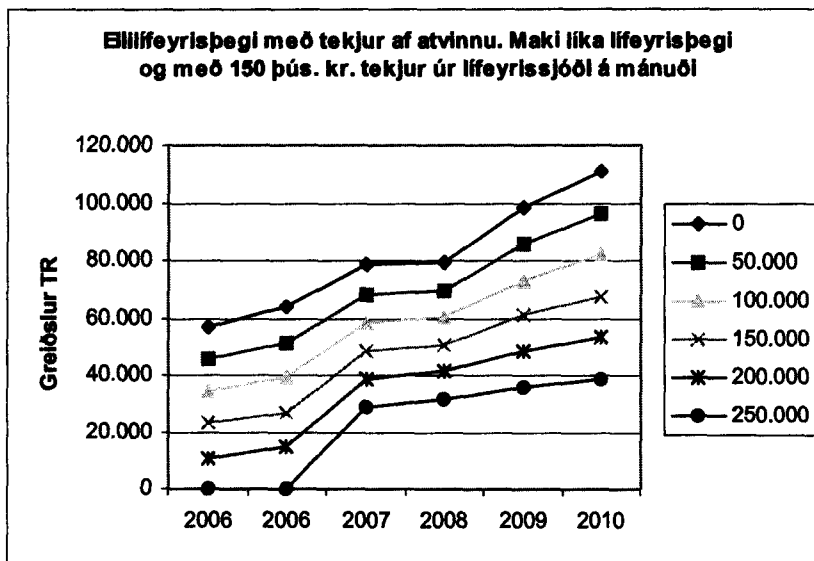
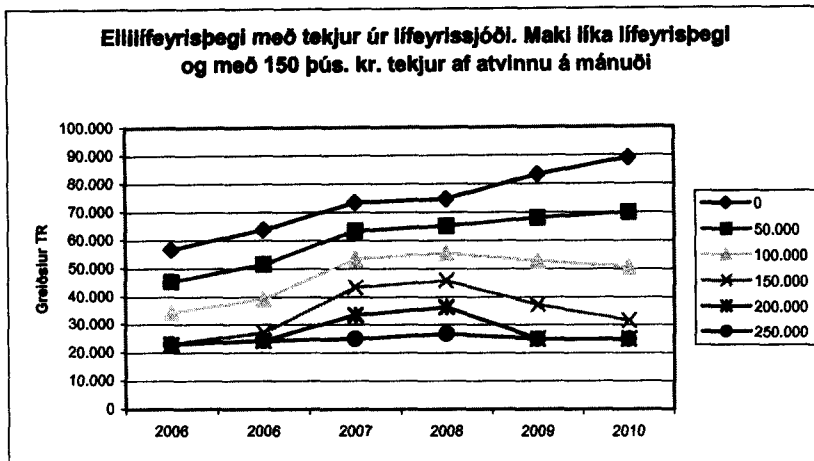
* Reiknað er með því að tekjur lífeyrisþega séu 0, 50.000, 100.000, 150.000, 200.000 eða 250.000 á mánuði.

**Greiðslur frá TR taka til grunnlífeyris, tekjutryggingar og heimilisuppbótar. Árið 2006 þó einnig til tekjutryggingarauka og sérstöku uppbótarinnar sem verða hluti tekjutryggingar við fyrirhugaðar breytingar 2007. Til einföldunar er aldurstengd örorkuuppbót ekki inn í tölunum en hún ræðst af aldri örorkuþega við mat.



* Reiknað er með því að tekjur lífeyrisþega séu 0, 50.000, 100.000, 150.000, 200.000 eða 250.000 á mánuði.

**Greiðslur frá TR taka til grunnlífeyris, tekjutryggingar og heimilisuppbótar. Árið 2006 þó einnig til tekjutryggingarauka og sérstöku uppbótarinnar sem verða hluti tekjutryggingar við fyrirhugaðar breytingar 2007. Til einföldunar er aldurstengd örorkuuppbót ekki inn í tölunum en hún ræðst af aldri örorkuþega við mat.



* Reiknað er með því að tekjur lífeyrisþega séu 0, 50.000, 100.000, 150.000, 200.000 eða 250.000 á mánuði.

**Greiðslur frá TR taka til grunnlífeyris, tekjutryggingar og heimilisuppbótar. Árið 2006 þó einnig til tekjutryggingarauka og sérstöku uppbótarinnar sem verða hluti tekjutryggingar við fyrirhugaðar breytingar 2007. Til einföldunar er aldurstengd örorkuuppbót ekki inn í tölunum en hún ræðst af aldri örorkuþega við mat.