

## Kynning á starfsemi Brunamálastofnunar

Heimsókn umhverfisnefndar  
Alþingis

24. mars 2010

### Yfirlit

1. Skipurit og helstu lögbundin verkefni
  - Byggingarsvið
  - Slökkviliðasvið og Brunamálaskólinn
  - Rafmagnsöryggissvið
  - Skrifstofusvið
2. Slökkviliðin í landinu
3. Brunatjón og banaslys
4. Fjármál Brunamálastofnunar
5. Ný lög um mannvirki

### Skyldur skv lögum um brunavarnir

- **Umhverfisráðherra:** Fer með yfirstjórn mála skv. lögum um brunavarnir nr. 75/2000
- **Brunamálastofnun:** Yfirumsjón með eldvarnaeftirliti og slökkvistarfi sveitarfélaganna í þeim tilgangi að tryggja samræmt eftirlit og virkt slökkvistarf á landinu öllu. Yfirumsjón með rafmagnsöryggismálum. Stuðla að samvinnu þeirra sem starfa að brunavörnum og rafmagnsöryggi. Eftirlit með framkvæmd laganna. Reka Brunamálaskólann
- **Sveitarfélögin:** Ráða slökkviliðsstjóra, reka slökkvilið með mannskap og tækjakost sem geta sinnt slökkvistarfi, mengunarsýsa-viðbragði og eldvarnaeftirliti, gera Brunavarnaáætlun sveitarfélagsins

### Byggingarsvið

- Vottun byggingarefna, ýmissa aðila, og lausna, yfirferð hönnunargagna sem byggingafulltrúi vísar til stofnunarinnar, einsleitni eldvarnaeftirlits á landinu, brunarannsóknir
- Mjög hröð þróun í byggingariðnaði, stærri og flóknari byggingar, nýjar hönnunaraðferðir, ný efni í innréttingum og nýjar byggingarvörur (Council Directive 89/106/EEC)
- Helstu þróunarverkefni: Nýjar aðferðir við eigið eldvarnaeftirlit og rekstrareftirlit eigenda, nýjir gagnagrunnar fyrir eldvarnaeftirlit sveitarfélaga, nýjar aðferðir við markaðseftirlit, ný reglugerð um brunahönnun bygginga
- Stækkun eldvarnaeftirlitssvæða á landinu, samvinna slökkviliða

### Slökkviliðasvið

- Reglugerðir og eftirlit með tækjabúnaði, mannafla og þjálfun slökkviliða, samþykkt brunavarnaáætlana sveitarfélaga, yfirumsjón með mælingum og vottun á búnaði, reykköfunartækjum, loftpressum, slökkvitækjum, vatnshönum, osfrv
- Helstu þróunarverkefni: Auka samvinnu slökkviliða um tækjabúnað, mannafla og æfingar vegna mengunarsýsaviðbragðs, efling eigin æfinga og æfingasvæða slökkviliða, nýjar eftirlitsaðferðir, skráð og rekjanlegt eftirlit með starfsemi slökkviliða
- Skv. skipuriti tilheyrir Brunamálaskólinn Slökkviliðasviði

### Brunamálaskólinn

- Útgáfu nýs námsefnis fyrir grunn-nám slökkviliðsmanna, 1000 síðna bók, er lokið
- Kennsluefni fyrir grunn-nám slökkviliðsmanna er nú staðlað, einsleitt og á vefnum
- Nýtt kennsluefni fyrir eldvarnaeftirlit (notast bæði fyrir byggingafulltrúa og slökkviliðin), stjórnun aðgerða, slökkvistarf við gróðureiða
- Skólinn heldur að meðaltali 1 atvinnumannanámskeið (3 mánuðir að lengd) og ca 20 helgarnámskeið (fyrir hlutastarfandi slökkviliðsmenn) á ári
- Kröfur aukast, 2 ný atvinnuslökkvilið stofnuð, Keflavíkurlugvöllur og Fjarðabyggð

## Rafmagnsöryggisvið

- Nýskipan rafmagnsöryggismála 1997: Aðskilnaður stjórnsýslu og framkvæmd rafmagnseftirlits
  - Styrkari stjórnsýsla
  - Fagglitar skoðunarstofur
  - Skoðunarhandbækur - Gátorð
  - Skilgreining og flokkun athugasemda
- Markmið: Að draga úr opinberu eftirliti en auka jafnframt skilvirkni
  - Innri öryggisstjórnun rafveitna og rafverktaka
  - Úrtaksskoðanir
- Meginhlutverk: Yfirumsjón rafmagnsöryggismála og túlkun reglna á rafmagnsöryggisviði

## Rafmagnsöryggisvið

- Eftirlit með innri öryggisstjórnunarkerfum:
  - Raforkufyrirtækja (21)
  - Iðjuvera (39)
  - Einkarafstöðva (100 til 200)
  - Smávirkjana (7)
    - Úttektir á gæðakerfum.
    - Úttektir á háspennnum og lágspennnum raforkuvirkjum.
- Innri öryggisstjórnunarkerfum rafverktaka (500):
  - Löggilding rafverktaka.
  - Úttektir á gæðakerfum.
  - Úttektir á nýjum neysluveitum (1500).
  - 4000 til 5000 rafverktökur.
  - 4000 til 5000 tilkynningar (pappír, rafrænu formi).
- Eftirlit með skoðunarstofum, raffangaeftirlit, osfrv

## Slökkviliðin í landinu

45 slökkvilið

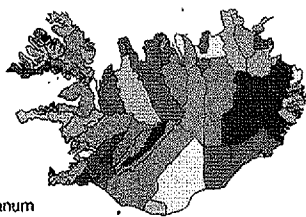
1500

Slökkviliðsmenn

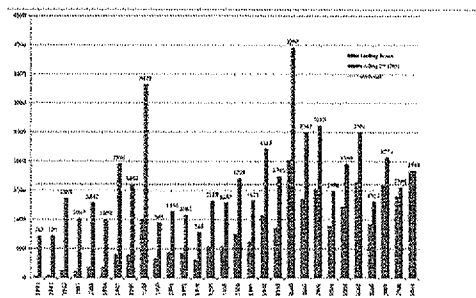
44 byggingarfulltrúa-embætti

Yfir 300 nemendur á hverju ári í Br.m.skólanum

Parfir mjög mismunandi

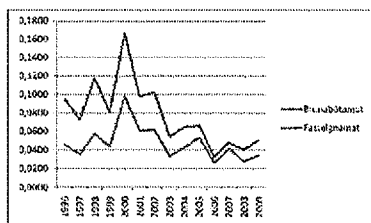


## Bætt brunatjón 1981-2009



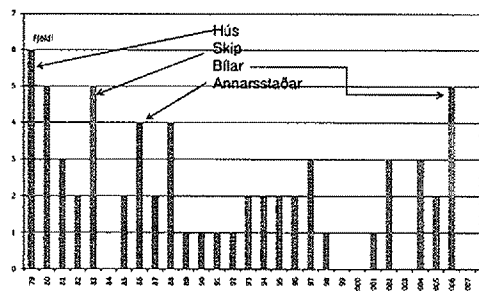
Guðmundur Gunnarsson

## Bætt brunatjón 1981-2009 sem hlutfall fasteigna- og brunabótamati



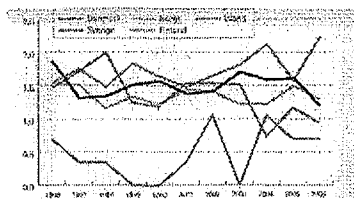
Guðmundur Gunnarsson

## Manntjón í brunum 1979-2008



Guðmundur Gunnarsson

### Samanburður við norðurlönd 2002-2004 Manntjón pr. 100.000 íbúa



Guðmundur Gunnarsson

### Fjármál Brunamálastofnunar

- Starfsemi 2001 til 2008:
  - Framlag Ríkissjóðs var um 107 m.kr. á árinu 2001
  - Starfsmenn voru 11 árið 2001 en 10 árið 2009, þá bættust v45 starfsmenn vegna rafmagnsöryggismála (nú eru starfsmenn samtals 16)
- Starfsemi 2008:
  - Brunavarnagjald var rúmlega 260 m.kr. á árinu 2008
  - Rekstrarkostnaður er um 150 m.kr. á ári 2008
  - Framlag Ríkissjóðs var um 126 m.kr. á árinu 2008
- Starfsemi 2010
  - Gert ráð fyrir rekstrarkostnaði 280 m.kr

### Ný lög um mannvirki

- Landsframleiðsla 2005 = 1000 Milljarðar króna.
- 10% af því er í byggingariðnaði
- 7% af allri atvinnu er í byggingariðnaði
- Byggingarferlið er flókið, í mörgum þáttum, mikið flæði af mismunandi vörum og tækni
- Krefst menntunar, reynslu og færni á mörgum sviðum, stjórnast að hluta til af andstæðum hagsmunum, er fjármagnsfrekt, undir tímapressu
- Fólkið í landinu geymir fjármuni sína í byggingum (um 70% af fjármunaeign íslensku þjóðarinnar er bundin í byggingum)

