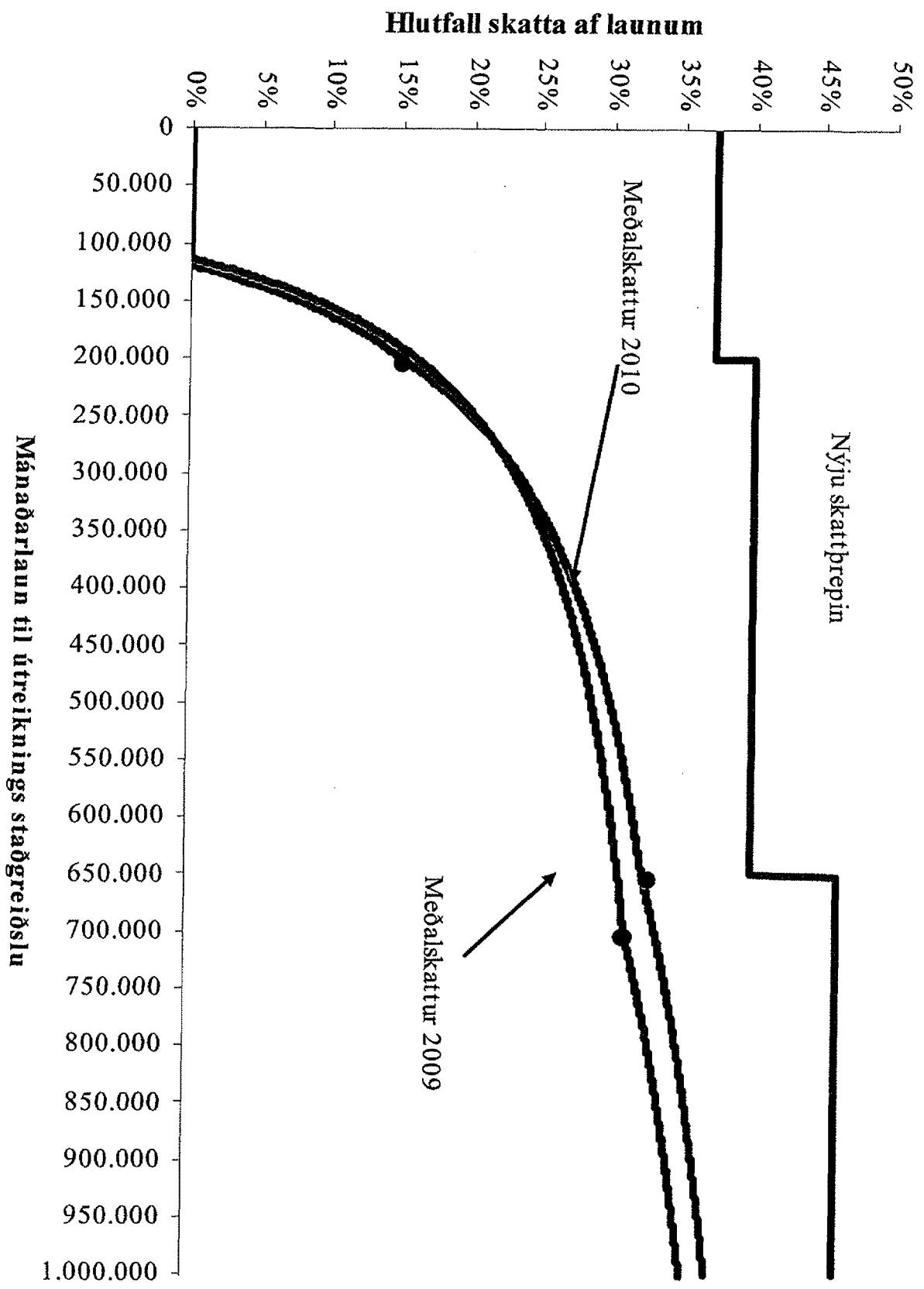
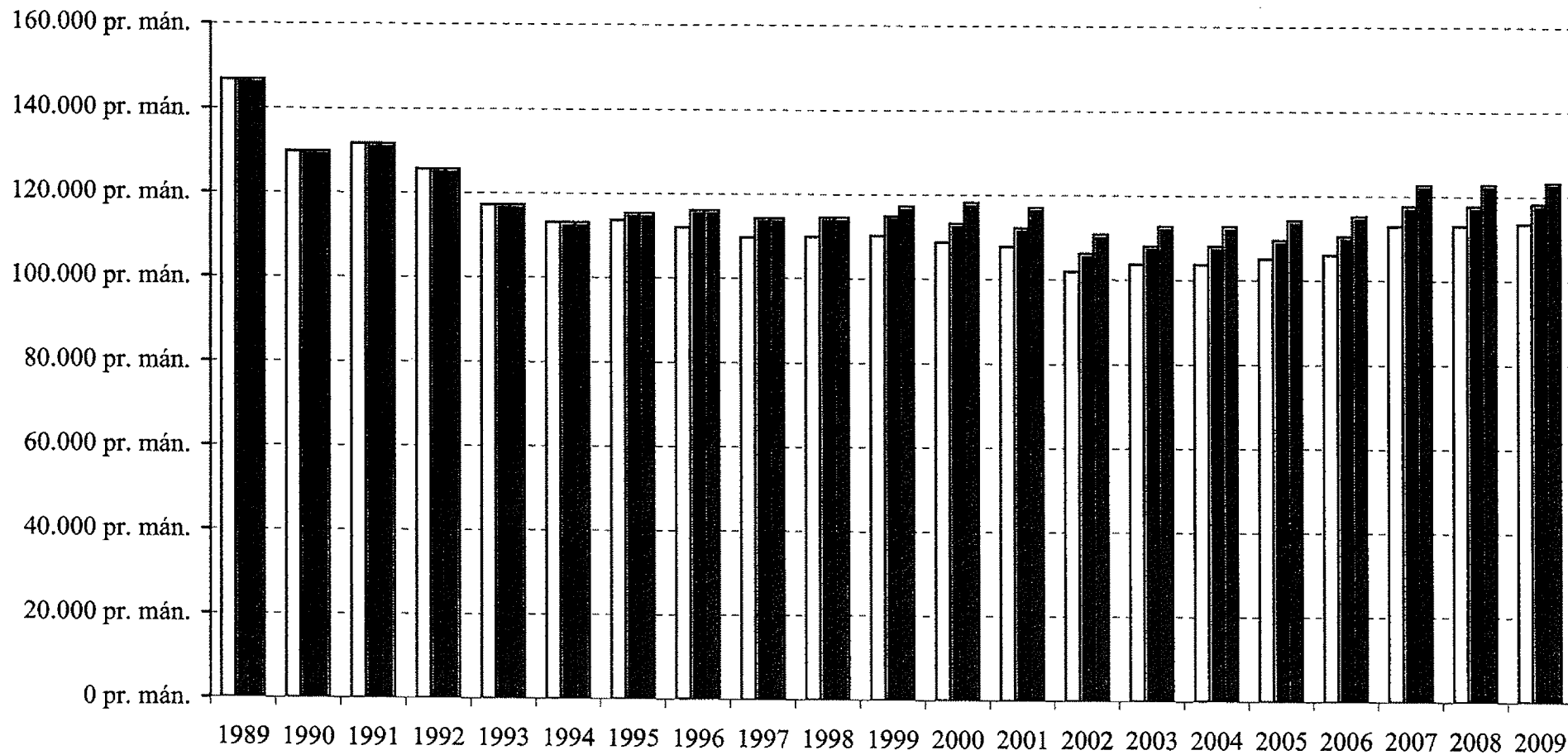


Hjördís í Reykjavík - Axel Hall
16. des 2009

Breytingarnar (rauði núna, blái nýi)



Alþingi
Eriandi nr. B 138/742
komudagur 10.12.2009



- Skattleysismörk í staðgreiðslu pr. mán á föstu verðlagi
- Skattleysismörk í staðgr. með frádr. alm framl. lífeyrissjóð fast verðlag
- Skattleysismörk í staðgr. með almennu framlagi og 4% séreignaframlags, fast verðlag

Frítekjumörk/skattleysismörk á Norðurlöndum (Hlutfall af meðallaunum starfsmanns í iðnaði og þjónustu í hverju landi 2007)

Frítekjumark/Meðallaun (þjóðargjaldmiðill)

Ísland	1.080.067/3.846.388=28,0%
Finnland (neðri)	620/34.837=1,8%
efri	1.020/34.837=2,93
Danmörk (neðri)	39.500/343.967=11,5%
efri	47.000/343.967=13,7%
Noregur (neðri)	68.800/420.780=16,3%
efri	100.800/420.780=24,0%
Svíþjóð (neðri)	11.900/337.415=3,5%
efri	31.100/337.415=9,2%

OECD Taxing Wages 2008 og eigin
útreikningar

Skattþrepi á Norðurlöndunum 2007

Þrep samkvæmt þáverandi gengi.

Land	Sveitarfélög	Ríki								Tryggingagjöld		
		Jaðar- skattur %	Þrep kr.	Jaðar- skattur %	Þrep kr.	Jaðar- skattur %	Þrep kr.	Jaðar- skattur %	Þrep kr.	Jaðar- skattur %	Þrep kr.	Tryggingagjald launþega % á jaðrinum
Danmörk	33,30	5,48	286.950	11,48	344.424	26,48					11,0	0,0
Finnland	18,46	0	115.276	9,00	189.648	19,50	310.503	24	565.227	32	7,0	24,0
Ísland	12,98	22,75									0,0	5,8
Noregur	15,40	12,60	387.354	21,60	629.450	24,60					7,8	13,3
Svíþjóð	31,55	0,00	305.348	20,00	459.613	25,00					7,0	32,3

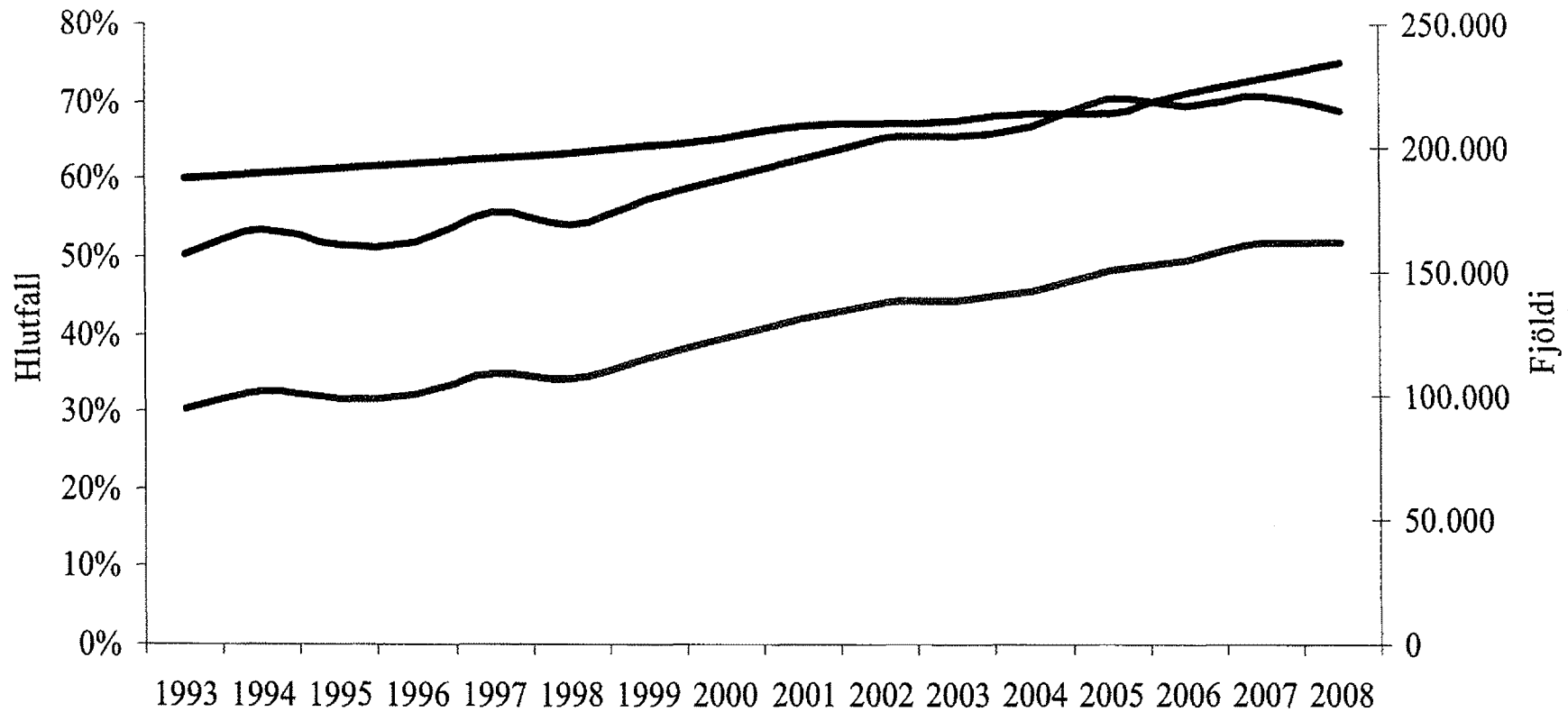
OECD Taxing Wages 2008 og eigin útreikningar

Skattprósenta umfram
skattleysismörk

Gengi þá og nú!!

	2007	Núna	Hækkunarþáttur %
Svíþjóð	9,5	17,6	86%
Danmörk	11,7	24,7	110%
Noregur	10,9	21,7	99%
Finnland	88,0	183,5	109%

Fjöldi skattgreiðenda



- Hlutfall framteljenda með álagðan tekjuskatt
- Fjöldi framteljenda með tekjuskatts- og útsvarsstofn
- Fjöldi framteljenda með álagðan tekjuskatt

Income tax plus employee contributions less cash benefits as a % of gross wage earnings

	2000	2001	2002	2003	2004	2005	2006	2007
Einst. barnlausir 67% af með.								
Danmörk	40,8	40,0	39,3	39,3	38,8	38,7	38,8	38,8
Finnland	28,1	26,8	26,1	25,7	24,8	25,0	24,3	23,4
Ísland	15,9	16,8	18,5	19,2	19,5	20,2	20,5	19,5
Noregur	26,7	26,9	26,9	26,6	26,6	25,6	25,6	25,7
Svíþjóð	31,7	30,7	29,4	29,6	29,9	29,2	28,5	24,9
OECD	22,5	22,2	22,2	22,0	22,2	22,1	22,2	22,1
Einst. barnlausir 100% af með.								
Danmörk	44,1	43,3	42,3	42,2	40,9	40,8	40,9	41,0
Finnland	34,2	32,9	32,4	31,9	31,1	31,3	30,7	30,1
Ísland	22,6	23,1	24,7	25,2	25,3	25,6	25,4	24,4
Noregur	30,7	31,4	30,8	30,2	30,1	29,0	29,1	29,5
Svíþjóð	33,7	32,4	30,6	31,2	31,5	31,2	30,9	27,6
OECD	26,6	26,3	26,2	26,0	26,4	26,3	26,7	26,6
Einst. barnlausir 167% af með.								
Danmörk	51,4	50,9	50,0	49,9	49,3	49,2	49,3	49,5
Finnland	41,4	40,2	39,6	39,1	38,4	38,6	37,9	37,4
Ísland	35,0	35,1	36,6	34,9	34,0	31,8	29,3	28,4
Noregur	38,1	38,6	38,2	37,8	37,8	36,5	35,4	35,9
Svíþjóð	41,1	40,3	39,0	39,4	39,9	40,0	39,8	37,9
OECD	32,5	32,1	32,1	32,1	32,3	32,2	32,3	32,2
Einst. foreldri tvö börn 67% með.								
Danmörk	14,7	14	13,5	13,4	12,7	13,1	12,8	13,3
Finnland	10,3	9,6	9,8	9,8	8,7	9,4	9,2	8,8
Ísland	-7,8	-7,9	-4,3	-2,3	-1	-0,4	0,6	1,2
Noregur	5,5	7,2	7,9	8	8,5	8,1	8,7	9,6
Svíþjóð	20,1	18,4	17,5	17,9	18,4	18,1	16,3	13,2
OECD	5,4	5,2	4,6	4,4	5	5	4,8	4,0

Income tax plus employee contributions less cash benefits as a % of gross wage earnings

	2000	2001	2002	2003	2004	2005	2006	2007
Samsk. barnlausir annar með 100% og hinn 33%								
Danmörk	40,8	40,0	39,3	39,3	38,8	38,8	38,8	38,9
Finnland	30,7	29,3	28,7	28,1	27,3	27,5	26,9	26,2
Ísland	15,9	16,9	18,5	19,2	19,5	20,2	20,5	19,5
Noregur	27,9	28,6	28,3	27,8	27,8	26,9	26,5	26,7
Svíþjóð	32,3	30,9	29,2	29,6	29,9	29,3	28,8	25,3
OECD	23,4	23,0	23,0	22,8	22,9	23,0	23,2	23,0
Samsk. með tvö börn annar útiv. með 100%								
Danmörk	30,7	30,2	29,6	29,5	29	28,8	29,1	29,3
Finnland	25,3	24,4	24,2	23,9	23,2	23,6	23,2	22,9
Ísland	0,2	0,2	3,5	4,5	5	6,1	6,9	6,7
Noregur	19,3	20,3	20,7	20,6	20,8	20,3	20,7	21,5
Svíþjóð	26	24,2	22,7	23,5	24,1	24	22,8	19,8
OECD	15,4	15,1	15,1	15,1	15,1	15,1	15	14,5
Samsk. með tvö börn, annar með 100% hinn 33%								
Danmörk	35,7	35	34,3	34,2	33,8	33,9	33,8	34
Finnland	24	22,8	22,6	22,2	21,3	21,7	21,3	20,7
Ísland	10,5	10,7	13,3	14,5	15,2	15,3	15,6	15,1
Noregur	22	23,3	23,2	22,9	23	22,4	22,1	22,6
Svíþjóð	26,5	24,8	23,3	23,8	24,2	23,7	22,7	19,4
OECD	18,3	17,9	17,7	17,3	17,7	17,8	17,7	17,1
Samsk. með tvö börn annar með 100% og hinn 67%								
Danmörk	38,7	37,9	37,0	36,9	35,6	35,5	35,6	35,7
Finnland	26,5	25,3	25,0	24,6	23,8	24,2	23,7	23,1
Ísland	16,5	16,7	19,4	20,3	20,6	20,9	20,7	20,1
Noregur	24,4	25,4	25,2	24,8	24,9	24,0	24,2	24,7
Svíþjóð	28,3	26,8	25,4	25,9	26,4	26,1	25,0	21,8
OECD	21,2	20,7	20,6	20,4	20,6	20,7	20,8	20,4