

Hér eru prófatölur verklegra prófa með lokatölum ársins 2011:

Almenn ökuréttindi, fjöldi verklegra prófa sem staðin eru:

	1998	1999	2000	2001	2002	2003	2004	2005	2006	2007	2008	2009	2010	2011
Bifreið	4.665	4.872	4.642	4.448	4.253	4.214	4.266	4.847	4.996	5.710	5.679	5.734	5.763	5.514

Aukin ökuréttindi, fjöldi verklegra prófa sem staðin eru:

	1998	1999	2000	2001	2002	2003	2004	2005	2006	2007	2008	2009	2010	2011
Vörubifreið	477	439	535	603	567	579	997	768	486	531	440	444	316	346
Hópbifreið	343	379	400	404	412	368	678	579	216	241	188	237	240	291
Eftivagn C/D	289	302	313	381	417	424	661	659	393	444	417	393	267	307
Leigubifreið	369	389	474	451	476	378	685	526	259	272	290	314	284	333
Lítil vöru- hópbifreið									24	37	26	20	68	107
Lítil hópbifr. Farþegafl.									17	14	17	20	31	29
Eftivagn C1/D1									14	14	13	9	27	47

Önnur ökuréttindi, fjöldi verklegra prófa sem staðin eru:

	1998	1999	2000	2000	2000	2000	2000	2000	2006	2007	2008	2009	2010	2011
	8	9	0	1	2	3	4	5	1.06	1.29	1.27	9	0	1
Bifhjól	206	243	241	258	247	313	438	724	4	2	0	885	665	665
Bifhjól A1											4	15	5	13
Létt bifhjól	83	77	59	70	65	51	54	56	92	107	153	148	141	148
Dráttarvél	3	6	4	5	8	13	4	9	2	7	4	0	2	11
Eftivagn B	1	3	4	4	4	7	8	7	37	63	55	51	38	37

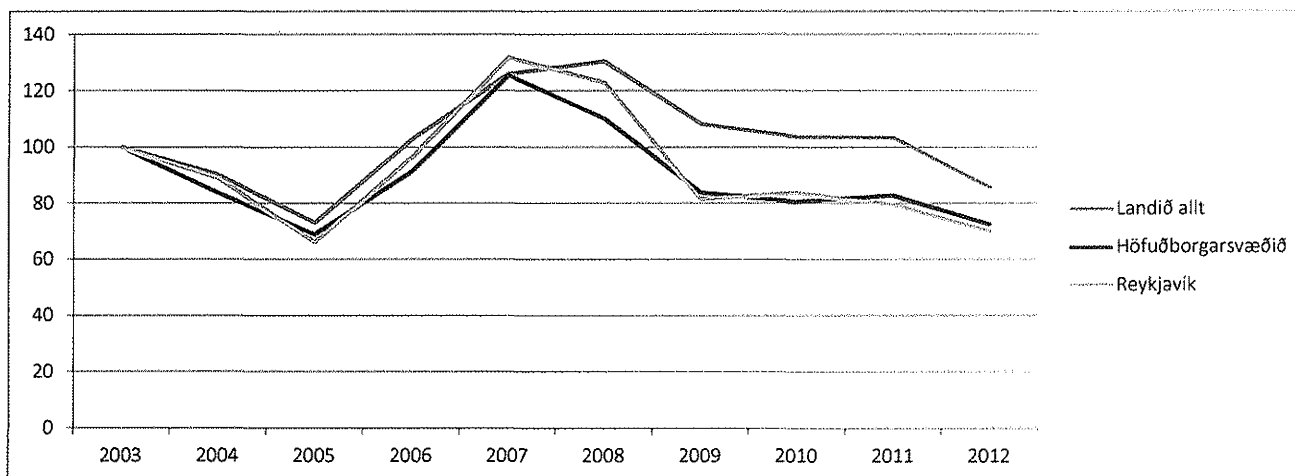
Með kveðju,
Holger Torp
Verkefnastjóri ökunáms
Sími: 580-2024

JANÚAR - JÚLÍ

	Alvarleg slys með litlum					Samtals	Alvarlega lífið			Samtals	
	Banaslys	slys	meiðslum	Óhöpp an meiðsla	Látnir		slasaðir	slasaðir			
Landið allt	2003	10	62	376	3854	4302	2003	12	76	623	711
	2004	13	53	380	4194	4640	2004	15	63	564	642
	2005	12	49	301	4094	4456	2005	14	62	444	520
	2006	11	69	415	4255	4750	2006	11	82	639	732
	2007	5	95	515	3758	4373	2007	5	104	787	896
	2008	8	97	520	2967	3592	2008	8	117	803	928
	2009	8	88	430	3251	3777	2009	8	96	666	770
	2010	3	98	406	2995	3502	2010	4	110	624	738
	2011	8	87	396	3018	3509	2011	8	93	635	736
	2012	7	69	347	2757	3180	2012	7	86	518	611

	Alvarleg slys með litlum					Samtals	Alvarlega lífið			Samtals	
	Banaslys	slys	meiðslum	Óhöpp an meiðsla	Látnir		slasaðir	slasaðir			
Höfuðborgarsvæðið	2003	1	27	214	2665	2907	2003	1	32	352	385
	2004	5	22	207	2882	3116	2004	5	25	293	323
	2005	3	15	175	2915	3108	2005	3	17	246	266
	2006	4	27	217	3033	3281	2006	4	29	319	352
	2007	0	41	302	2497	2840	2007	0	45	439	484
	2008	3	37	253	1648	1941	2008	3	41	381	425
	2009	2	45	182	2230	2459	2009	2	47	275	324
	2010	0	44	182	2123	2349	2010	0	48	263	311
	2011	1	41	190	2150	2382	2011	1	42	277	320
	2012	0	34	176	2012	2222	2012	0	45	236	281

	Alvarleg slys með litlum					Samtals	Alvarlega lífið			Samtals	
	Banaslys	slys	meiðslum	Óhöpp an meiðsla	Látnir		slasaðir	slasaðir			
Reykjavík	2003	0	15	142	2030	2187	2003	0	16	238	254
	2004	2	16	143	2239	2400	2004	2	17	207	226
	2005	3	11	107	2128	2249	2005	3	12	153	168
	2006	2	16	151	2247	2416	2006	2	17	226	245
	2007	0	26	211	1703	1940	2007	0	29	306	335
	2008	1	30	176	1091	1298	2008	1	31	280	312
	2009	2	28	120	1583	1733	2009	2	28	177	207
	2010	0	36	118	1518	1672	2010	0	39	174	213
	2011	1	27	117	1514	1659	2011	1	28	173	202
	2012	0	18	126	1385	1529	2012	0	20	158	178



2011

	Fyrstu sjö mánuðir 2011	Markmið fyrstu 7 mánuði
Hámarksfjöldi látinna og alvarlega slasaðra	101	104
Látin og alvarlega slösuð börn	9	9
Dauðsföll vegna beltaleysis	3	3
Slys vegna ölvunar og fíkniefnaaksturs	29	33
Umferðarslys með aðild 17-20 ára	126	170
Alvarlega slasaðir og látnir bifhjólamenn	19	20
Slasaðir óvarðir vegfarendur	93	78
Slasaðir útlendingar	125	92
Slys vegna útafaksturs	146	136
Slys vegna ónógs bils á milli bíla	15	24
Slys vegna hliðaráreksturs	76	109

2012

	Fyrstu sjö mánuðir 2012	Markmið fyrstu 7 mánuði
Hámarksfjöldi látinna og alvarlega slasaðra	94	98
Látin og alvarlega slösuð börn	7	8
Dauðsföll vegna beltaleysis	4	2
Slys vegna ölvunar og fíkniefnaaksturs	29	31
Umferðarslys með aðild 17-20 ára	72	161
Alvarlega slasaðir og látnir bifhjólamenn	10	19
Slasaðir óvarðir vegfarendur	81	74
Slasaðir útlendingar	111	88
Slys vegna útafaksturs	137	129
Slys vegna ónógs bils á milli bíla	22	23
Slys vegna hliðaráreksturs	63	103

Mismunur

-3%

0%

0%

-12%

-26%

-5%

+19%

+36%

+7%

-38%

-30%

Mismunur

-4%

-13%

+100%

-6%

-55%

-47%

+9%

+26%

+6%

-4%

-39%