

Alþingi
Erindi nr. P 143/1894
komudagur 23.7.2014

Reykjavík, 17. júlí 2014
Tilv. 9.7.4
JP/sl

Vegagerðin
b.t. Hreins Haraldssonar, vegamálastjóra
Borgartúni 5 – 7
105 Reykjavík

495.mál

Varðar vegtengingar hafnar og atvinnusvæðisins á Grundartanga við þjóðvegakerfið og framkvæmdir Vegagerðar á svæðinu í fjögurra ára samgönguáætlun 2013 - 2016

Við skoðun á fyrirleggjandi þingsályktunartillögu um fjögurra ára samgönguáætlun 2013 - 2016, sem er grundvöllur framkvæmda í vegamálum á tímabili áætlunar kemur á daginn að engar framkvæmdir eru þar nefndar sem tengjast endurbótum á umferða- og vegakerfi Grundartanga. Nánar er gerð grein fyrir þessu í meðfylgjandi minnisblaði Mannvits Gatnamót Grundartangavegar og þjóðveggar 1 – vegaáætlun, dags. 10 júlí 2014.

Hér með er óskað eftir að nauðsynlegar vegabætur á og við Grundartanga verði teknar inn á samgöngu- og vegaáætlun og fjármunum áætlað til þeirra framkvæmda.

Hafnar- og atvinnusvæðið á Grundartanga er í dag megin atvinnusvæði Vesturlands og í dag starfar þar fjöldi starfsmanna. Á svæðinu eru starfandi stóriðjufyrirtæki svo sem Norðurál ehf., sem er stærsti einstaki vinnustaður Vesturlands. Fyrir liggur að iðnfyrirtækið Silicor Materials er með áform um uppbyggingu nýrrar verksmiðju til framleiðslu á sólarkísil í landi Kataness á Grundartanga. Fyrirtækið hefur staðfest þessi áform og stefnir að byggingu verksmiðju, sem reiknað er með að lokið verði byggingu á árinu 2017. Talið er að um 350 - 400 ný störf muni fylgja þessari verksmiðju og áætlaður byggingakostnaður talinn um 77 milljarðar króna. Þessu fylgir að frágangur á vegakerfi svæðisins þarf að vera góður og tengingar við þjóðvegakerfið öruggar. Í könnun Faxaflóahafna á stöðu atvinnusvæðisins á Grundartanga frá febrúar 2014 komu fram skýrar ábendingar notenda um að bæta þurfi vegtengingar við hringveginn og varð síðan forsiðufrétt Fréttablaðsins 20. júní sl. Þar sagði: „**Telja slys bara tímaspursmál**“

Á þetta hefur lengi verið bent og til dæmis í meðfylgjandi bréfi, dags 8. september 2010 er farið fram á bættu lýsingu á gatnamótunum við þjóðveginn. Eins kemur á daginn að fyrir liggja tillögur sem höfnin lét á sínum tíma gera til úrbóta á umferðaröryggi við Grundartanga og þjóðveg, dags. í desember 2011 og fylgja þær með bréfinu. Þeim hefur aftur á móti líklega aldrei verið komið á framfæri við Vegagerðina með formlegum hætti. Er það nú gert og tekið undir það að tillaga merkt 02, sé sú tillaga sem vert er að horfa til.

Rétt er að vika betur að því hvaða hlutar vegakerfisins á Grundartanga eru á forræði Vegagerðar sem veghaldara. Þetta eru:

1. Stofnvegur og eða þjóðvegur
2. Grundartangavegur, sem er tengivegur og þjóðvegur að höfn á Grundartanga. Hefð er fyrir því í Reykjavík að þjóðvegur að höfn endi við hlið eða hafnarverndargirðingar farmstöðva. Eðlilegt er að sama gildi á Grundartanga og endi vegtengingar nái að hafnarverndarhliði svæðisins.
3. Katanesvegur, sem í dag er skilgreindur sem héraðsvegur.

Á þessum vegköflum standa yfir og eða eru fyrirhugaðar framkvæmdir sem að hluta eiga að vera á forræði Vegagerðarinnar, sem veghaldara og þarf að vera tryggt að verkefnin nái inn á samgönguáætlun.

Á eftirfarandi verkefni er sérstaklega bent:

1. Áður nefnd tenging Grundartangavegar við Þjóðveg. Umferð fer þarna ört vaxandi og þetta mál er búið að vera lengi áhyggjuefni þeirra sem á Grundartanga starfa. Eins og fram kom í fréttinni þann 20. júní s.l. hefur verið bent á þetta allt frá árinu 1998 eða í hartnær tuttugu ár og er nú mál að komi til úrbóta.
2. Forsenda þess að hægt sé að byggja og hefja rekstur á sólar kísilverksmiðju Silicor Materials á Katanesi er að Katanesvegurinn verði byggður upp og endurnýjaður að væntanlegri verksmiðju. Þetta er um 1.400 m vegkafli, sem að hefja þarf framkvæmdir við um leið og fyrirbyggjandi tillögur að aðalskipulagi og deiliskipulagi svæðisins hafa hlotið samþykkt, sem stefnt er að verði nú í september. Á vegum Faxaflóahafna sf. hefur verið unnin fyrsta frumáætlun þessa vegagerðaráfanga og síðar í sumar þarf að hefja frekari undirbúning og útboðshönnun vegar ef lóð á að verða byggingarhæf.

Óskað er eftir að Vegagerðin taki þessi mál til frekari úrvinnslu og að næstu framkvæmdaverk við vegakerfið á og við Grundartanga komi á fjögurra ára samgönguáætlun árána 2013 -2016 þannig að hafnar- og atvinnusvæði á Grundartanga sitji ekki áfram á hakanum við uppbyggingu vegakerfisins.

Í framhaldi af því er rétt að heyra frekar um það hvernig aðkoma Vegagerðar verður að þeim verkefnum sem hér hafa verið nefnd. Úrbætur á tengingu Grundartangavegar við Þjóðveg er afmarkað verkefni sem yrði alfarið á hendi Vegagerðarinnar. Lagning Katanesvegur er aftur á móti verkefni sem um þarf að hafa náð samráð og samstarf, sem hefja þarf sem allra fyrst. Verkið yrði áfangaskipt og því fylgir ýmiss frágangur lands, veitur og lagnakerfi. Áætlaður verktími er árin 2015 og 2016 og framkvæmdakostnaður fellur þá bæði á veghaldara, Vegagerðina og Faxaflóahafnir sf. sem landeiganda.

Eins og fram kemur í áður nefndu minnisblaði Mannvits þá eru þær ábendingar sem hér koma fram seinar á ferðinni. Ef Faxaflóahafnir sf. væru álitnar hagsmunaðili og fengju þar með ráðrúm til ábendinga þá væri það til bóta.

Virðingarfyllst, f.h. Faxaflóahafna sf.



Jón Þorvaldsson,
aðstoðarhafnarstjóri

Afrit bréfs sent:

- X Umhverfis- og samgöngunefnd Alþingis
- Borgarráð Reykjavíkur
- Hvalfjarðarsveit
- Akraneskaupstaður
- Borgarbyggð
- Skorradalshreppur



MANNVIT

Minnisblað

Tilv.:

10.07.2014

Faxaflóahafnir sf.
Jón Þorvaldsson, Gísli Gíslason

Efni: Gatnamót Grundartangavegar og Þjóðveg 1 - Vegáætlun

Í skýrslu Bjarnar Lárussonar um atvinnustarfsemi á Grundartanga, frá því í febrúar 2014, komu fram nokkuð sterkar áhyggjuraddir hagsmunaaðila á svæðinu varðandi umferðaröryggi á gatnamótum Grundartangavegar og Þjóðveg 1. Þann 20. júní síðastliðinn birtist svo forsíðufrétt í Fréttablaðinu undir fyrirsögninni „Telja slys við Grundartanga bara tímaspursmál“. Málið var borið undir vegmálastjóra í sömu frétt, sem kannaðist við áhyggjuraddirnar. Hann benti hins vegar á að vegbætur þarna væru ekki á áætlun næstu misserin.

Áætlunin sem vegamálastjóri talar þarna um er vegáætlun, einnig þekkt sem fjögurra ára samgönguáætlun. Hún er hin eiginlega framkvæmdaáætlun Vegagerðarinnar. Ef Vegagerðin á að fara í það að breyta gatnamótunum við Grundartangaveg og Þjóðveg 1, er það því frumskilyrði að framkvæmdin komist inn á vegáætlun.

Gildandi vegáætlun var samþykkt á Alþingi þann 19. júní 2012 og var fyrir árin 2011-14. Þann 31. mars síðastliðin lagði innanríkisráðherra fram þingsályktunartillögu um *fjögurra ára samgönguáætlun 2013-16*. Framkvæmdir við umrædd gatnamót koma þar ekki fram. Þingsályktunartillagan er öllum líkindum mikið til unnin af Vegagerðinni og eftir því sem kemur fram í fréttinni í Fréttablaðinu er forgangsöröðun þar byggð á skráðum óhöppum. Þegar rýnt er í þau gögn kemur í ljós að það er rétt hjá vegamálastjóra að skráð slys á gatnamótunum hafa hingað til ekki verið mörg (miðað önnur gatnamót á landinu).

9. apríl fór fram fyrri umræða um málið á Alþingi og eftir það var það sent til umhverfis- og samgöngunefndar. Sú nefnd sendi út boð til aðila sem álitnir voru hagsmunaaðilar málsins þann 16. apríl. Þeir höfðu svo frest til 30. apríl til þess að senda inn umsagnir. Sveitarfélagið Hvalfjarðasveit var einn þessara aðila og sendir skipulagsfulltrúi sveitarfélagsins inn umsögn, dagsetta 7. maí (og er í viðhengi með þessu minnisblaði). Þar er lögð áhersla á að:

“... auka verði öryggi á hættulegum gatnamótum Þjóðveg 1 í Hvalfjarðarsveit, t.a.m. við Melahverfi, gatnamót Þjóðveg 1 og Hvalfjarðavegar og Þjóðveg 1 og Leirársveitar.”

Með öðrum orðum, ekki var lögð áhersla á að koma framkvæmdum á gatnamótum Grundartangavegar og Þjóðveg 1 á vegáætlun 2013-16. Hætt er við að ef þau komast ekki þar inn verði að bíða í tvö ár eftir að næsti gluggi opnast, en skv. lögum um samgönguáætlun skal endurskoða vegáætlun á tveggja ára fresti (lög nr. 33/2008).

Umsagnafresturinn er vissulega liðinn, en þrátt fyrir það er ekki víst að öll nótt sé úti enn því málið er enn í nefnd. Seyðisfjarðarkaupstaður virðist t.a.m. hafa sent inn ályktun þann 20. júní sl. Öllum er frjálst að senda inn umsagnir um þingmál að eigin frumkvæði og hafa slíkar umsagnir sömu stöðu og þær sem berast skv beiðni nefndar. Krafan um bætt umferðaröryggi er vel rökstudd, byggir m.a. á skýrslu Bjarnar Lárussonar auk upplýsinga um aukna umferð vegna hugsanlegra stórframkvæmda á Kataneslóðinni í náninni framtíð.

Virðingarfyllst
Árni Freyr Stefánsson
Verkfræðingur



Afrit.:
Einar Ragnarsson, Þorsteinn Hermansson

Alþingi
Erindi nr. Þ 143/1801
komudagur 7.5.2014

HVALFJARÐAR
SVEIT



Alþingi
nefnasvid@althingi.is

Kirkjustræti
150 Reykjavík

Hvalfjarðarsveit
Innrímil 3
301 Akranes

Sími : 433 8500
Fax : 433 8501

Kt 630606-1950

7. maí 2014

1404039 SÓÁ

Til umsagnar tillaga til þingsályktunar um fjögurra ára samgönguáætlun 2013-2016, 495. mál.

Á 38. fundi umhverfis-, skipulags- og náttúruverndarnefndar Hvalfjarðarsveitar þann 28. apríl 2014 var gerð eftirfarandi bókun:

Nefndin leggur áherslu á að við framkvæmd samgönguáætlunar, mál 495, verði lögð áhersla á að auka öryggi á hættulegum gatnamótum Þjóðveggar 1 í Hvalfjarðarsveit, t.a.m. við Melahverfi, gatnamót Þjóðveggar 1 og Hvalfjarðarveggar og Þjóðveggar 1 og Leirársveitarveggar. Nefndin leggur áherslu á að meira fjármagn verði veitt í viðhald vega og lagningu slittlags á tengivegi

Sveitarstjórn samþykkti ofangreinda bókun USN nefndar á 171. fundi sínum þann 30. apríl sl.

Virðingarfyllt
Skipulagsfulltrúi


Sigurbjörg Ósk Askelsdóttir,
Skipulagsfulltrúi Hvalfjarðarsveitar
skipulag@hvalfjardarsveit.is

Samrit sent:

Hjálögð gögn:

Alþingi
Erindi nr. Þ 143/1801
komudagur 7.5.2014

HVALFJARÐAR
SVEIT



Alþingi
nefndasvid@althingi.is

Kirkjustræti
150 Reykjavík

Hvalfjarðarsveit
Innrímel 3
301 Akranes
Sími : 433 8500
Fax : 433 8501
Kt. 630606-1950

7. maí 2014

1404039 SÓÁ

Til umsagnar tillaga til þingsályktunar um fjögurra ára samgönguáætlun 2013-2016, 495. mál.

Á 38. fundi umhverfis-, skipulags- og náttúruverndarnefndar Hvalfjarðarsveitar þann 28. apríl 2014 var gerð eftirfarandi bókun:

Nefndin leggur áherslu á að við framkvæmd samgönguáætlunar, mál 495, verði lögð áhersla á að auka öryggi á hættulegum gatnamótum Þjóðveg 1 í Hvalfjarðarsveit, t.a.m. við Melahverfi, gatnamót Þjóðveg 1 og Hvalfjarðarveg og Þjóðveg 1 og Leirársveitarveg. Nefndin leggur áherslu á að meira fjármagn verði veitt í viðhald vega og lagningu slitlags á tengivegi

Sveitarstjórn samþykkti ofangreinda bókun USN nefndar á 171. fundi sínum þann 30. apríl sl.

Virðingarfyllt

Virðingarfyllt
Skipulagsfulltrúi
Hvalfjarðarsveitar
Sigurþórunn Ósk Askelsdóttir

Sigurþórunn Ósk Askelsdóttir,
Skipulagsfulltrúi Hvalfjarðarsveitar
skipulag@hvalfjardarsveit.is

Samrit sent:

Hjálögð gögn:



Fw: Umferðaröryggi við Grundartanga og Þjóðveg
Jón Þorvaldsson to: Sara Leifsdóttir

17.07.2014 12:37

Sæl

Annað minnisblað varðandi sama mál

Kveðja,
Jón Þorvaldsson aðstoðar hafnarstjóri Faxaflóahafna sf

Faxaflóahafnir sf

email: jon@faxafloahafnir.is

Sími: 525 8922 gsm: 660 8953

----- Forwarded by Jón Þorvaldsson/Rhofn/RVK/IS on 17.07.2014 12:40 -----

From: Hörður Bjarnason <hb@mannvit.is>
To: <jon@faxafloahafnir.is>, <gudmundur@faxafloahafnir.is>
Cc: Einar Ragnarsson <er@mannvit.is>, Lárus Ársælsson <larusa@mannvit.is>, Árni Freyr Stefánsson <arnis@mannvit.is>
Date: 23.06.2014 10:02
Subject: Umferðaröryggi við Grundartanga og Þjóðveg

Sælir Jón og Guðmundur,

Meðfylgjandi má finna minnisblað ásamt teikningum sem sýna mögulegar tengingar Grundartangavegar við Þjóðveg. Þetta er frá desember 2011 og er ég hreinlega ekki klár á því hvort þetta hafi borist ykkur á sínum tíma en sjálfur sendi ég þetta ekki út.

Endilega skoðið þetta, persónulega er ég dálítið hrifinn af tillögu 02.

Kveðja / Regards,

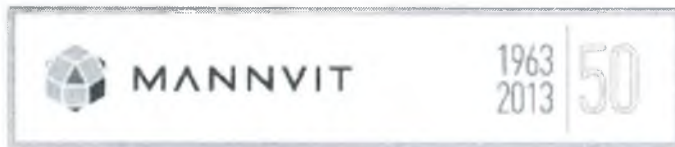
Hörður Bjarnason

Byggingarverkfræðingur

Civil Engineer M.Sc.

Sími / Tel.: +354 422 3011

GSM / Mobile: +354 842 3011



www.mannvit.is / www.mannvit.com



<http://www.mannvit.com/disclaimer>Tenging Grundartangavegur við Þjóðveg 1.pdf



MB-Tenging Grundartangavegar við Þjóðveg_20111206.docx



Minnisblað

Vnr. 1.222.219

06.12.2011

Faxaflóahafnir

Viðtakandi

Efni: Tenging Grundartangavegar (506) við Þjóðveg 1 - Tillögur

Á fundi skipulags- og byggingarnefndar Hvalfjarðarsveitar var tekið fyrir mál þar sem nefndin lagði til við Faxaflóahafnir að tenging Grundartangavegar (506) við Þjóðveg 1 yrði skoðuð m.t.t. umferðarröryggis svo sem skiptingu akreina og lýsingu. Faxaflóahafnir báðu Mannvit um að skoða þetta mál nánar og koma með tillögur.

Skoðaðar voru nokkrar mismunandi útfærslur á þessum vegamótum og meðfylgjandi þessu minnisblaði eru þrjár tillögur (Z120, Z121 og Z122) sem er lýst hér að neðan í örstuttu máli. Það skal tekið fram að skilti sem t.d. sýna breytingar á hámarkshraða og ná ekki inn á teikninguna eru ekki sýnd.

Tillaga 01 (teikning Z120):

- Um er að ræða hefðbundna lausn á þessum T-gatnamótum með tilheyrandi fráreinum.
- Gert er ráð fyrir að hámarkshraði á Þjóðvegi sé skiltaður 70 km/klst.
- Kostur er að þetta er ódýr lausn og vegfarendur þekkja vel þessa lausn.
- Ókostur er að töluverður fjöldi þungra ökutækja ekur frá Grundartangavegi til vinstri inn á Þjóðveg 1. Hætta gæti því skapast þegar hæg umferð frá Grundartangavegi blandast mun hraðari umferð á Þjóðvegi 1.

Tillaga 02 (teikning Z121):

- Lík tillögu 01 en hér er búið að bæta við hröðunarakrein fyrir ökutæki sem taka vinstri beygju frá Grundartangavegi á Þjóðveg 1.
- Gert er ráð fyrir að hámarkshraði á Þjóðvegi sé skiltaður 70 km/klst.
- Öruggari en tillaga 01, sérstaklega m.t.t. hægfara þungra ökutækja.
- Aðeins dýrari lausn en tillaga 01 þar sem um er að ræða aukaakrein.

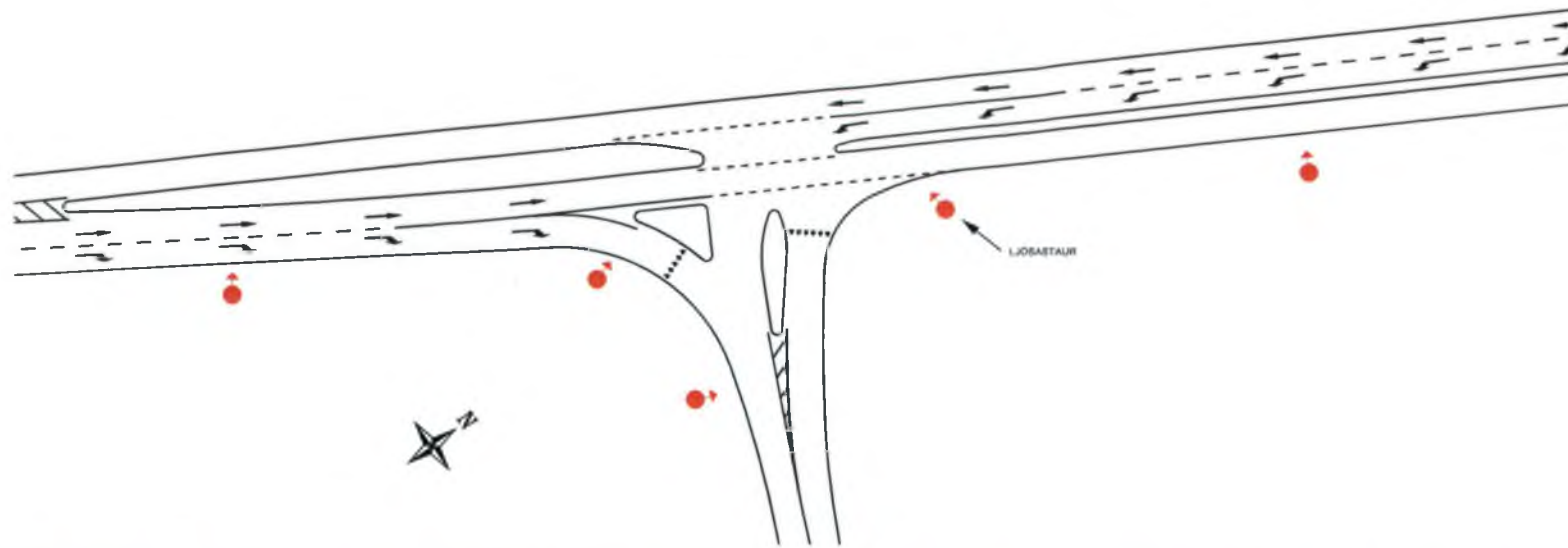
Tillaga 03 (teikning Z122):

- Hér er komið hringtorg til að leysa af núverandi T-gatnamót.
- Hámarkshraði á Þjóðvegi skiltaður niður í 50-70 km/klst.

- Beygja höfð á þeim veglínunum sem tengja Þjóðveg 1 við hringtorgið til að auka sýnileika torgsins og draga úr umferðarhraða. Tengingin við Grundartangaveg er hins vegar án sérstakrar beygju þar sem hraðinn þar er minni.
- Öruggeri lausn fyrir alla vegfarendur.
- Dregur töluvert mikið úr umferðarhraða sem er mjög gott hvað varðar umferðaröryggi en gæti verið þyrnir í augum einhverra.

Virðingarfyllt

Hörður Bjarnason
Byggingarverkfræðingur, M.Sc.
Umferð og skipulag
Netfang: hb@mannvit.is
Sími: 422-3011 GSM: 698-9461



MANNVIT



Faxafloahafnir
 Associate
 Icelandic
 Ports

Reykjavík
 Grundartangi
 Akranes
 Borgarnes

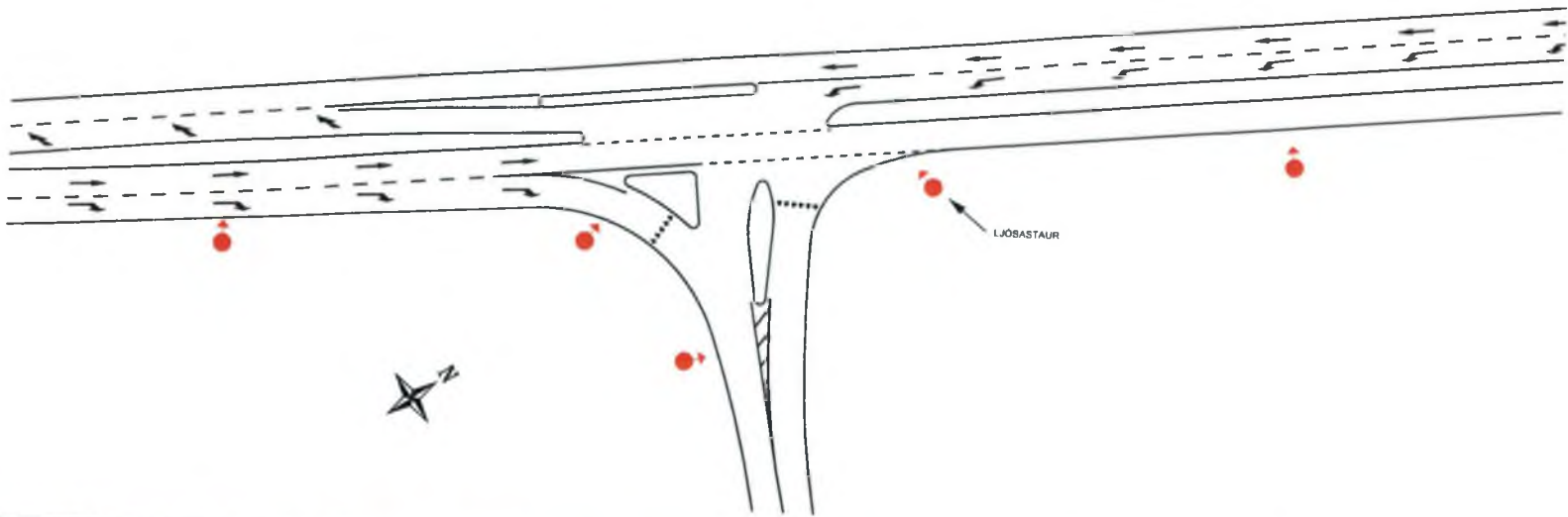
ÓTGÁFUFRILL


ÚTG.	DAGS.	SKYRNINGAR	MANNAÐ	VEFUR	SAÐUR
F1	DES. 2011	TILLAGA	HB	SS	

HEIÐIÐ TÆKNINGAR
GRUNDARTANGI
 TENCING GRUNDARTANGAVEGAR VID ÞJÓÐVEG 1
 TILLAGA 01

VERKNAÐUR 1-222-219	TÖLUSÍMA Umferðarmarkningar.dgn	TEIÐNINGAÐUR
MÁLNAÐUR A2: 1:1000, 1:500	ÓTGÁFA F1	Z120

ÖLL AFNOT OG AFRITUN TÆKNINGAR, AD HLUTA EÐA Í MELO, EF HAD SKRIFLEGGU LEYFI HÖFUNDAR




Faxaflóahafnir
 Associated
 Icelandic
 Ports

Reykjavík
 Grundartangi
 Akranes
 Borgarnes

ÓTGÁFUFRILL				
ÁR	ÁR	ÁR	ÁR	ÁR
F1	DES. 2011	TILLAGA	HB	SS

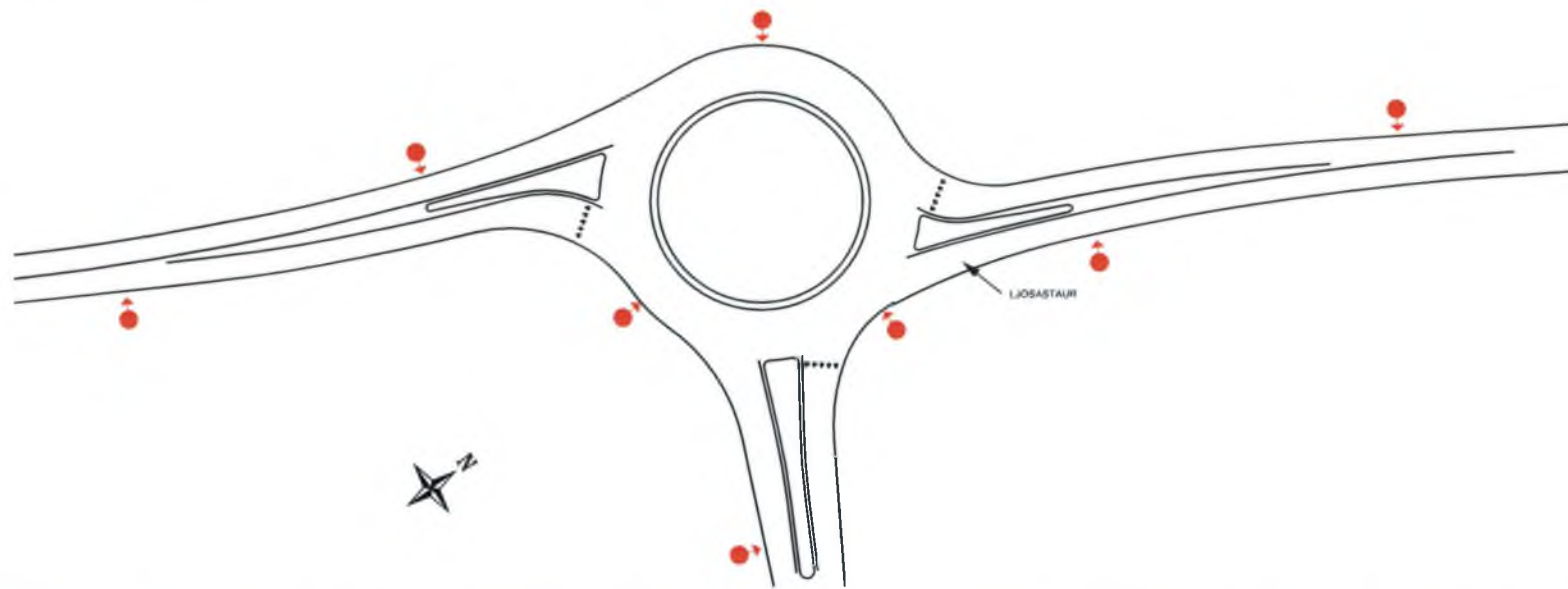
GRUNDARTANGI
 TENGING GRUNDARTANGAVEGAR VID ÞJÓÐVEG 1
 TILLAGA 02

TÖLVUSKRA
 Umferðarmarkningar.dgn
 ÓTGÁFA
 F1

Z121

ÖL, ÁRÞÍÐ OG ÁRÞÍÐIN TERNINGAR, NE HLUTA EÐR Í HÉLD, ER HÁÐ SKAPLEGGI LEYFI HÖFUNDAR

1-222-219
 A2: 1:1000, 1:500



ÓTGÁFUFRILL					
ÞG.	DAGS.	SKYRSLA	LIÐAFR.	VIÐF.	SAK.
F1	DES. 2011	TILLAGA	HB	SS	

HEIÐIÐ TÆKNINGAR		
GRUNDARTANGI		
TENING GRUNDARTANGAVEGAR VID ÞJÓÐVEG 1		
TILLAGA 03		
VERKNUMER	TÖLVUSKRA	TÆKNINGAR
1-222-219	Umferðarmerkingar.dgn	
MEIÐVARDI	ÓTGÁFA	F1
A2:1:1000, 1:500		Z122

ÖLL RÍNDI OG APTILIN TÆKNINGAR OG HEIÐIÐ EDA Í HEIÐIÐ ER HAO SAMPLEGGI LEYFI RÖÐVINGAR.



SKOÐUN Pawel Bartoszek skrifar um fjórfrelsi án frelsis. **17**



TÍMAMÓT Hallfríður Ólafsdóttir tónlistarmaður var sæmd riddarakrossi. **22**



LÍFIÐ Guðjón Einarsson segir bogfimi hafa blómstrað hér á landi síðustu ár. **32**



SPORT Youtube-stjarnan bandaríska í Prótti sá um Stjörnuna í bikarnum. **38**

Trúlofunarhringar

JÓN & ÖSKAR

Laugavegi 61 Kringlan Smáralind www.jonogoskar.is

FRÉTTABLAÐIÐ

Föstudagur

20. júní 2014
143. tölublað 14. árgangur
Sími 512 5000

MEST LESNA
DAGBLAÐ Á ÍSLANDI*

LÍFIÐ



Ætlaði ekki í tónlistina

Bryndís Jakobsdóttir ætlaði að verða lækni eða sálfræðingur áður en tónlistargenin náðu yfirhöndinni.

FRÉTTIR

Lúxus í íslenskri þötu Franskt flugfélag hefur tekið á leigu Boeing 757-200 farþegaþotu Loftleiða Icelandic undir lúxusferðir milli Parísar og Newark í Bandaríkjunum. **6**

Bóksöluhlutur vill í Lelfsstöð WHSmith hefur óskað eftir verslunarrými í Flugstöð Leifs Eiríkssonar. **2**

Slitastjórnin var upplýst Tveir fyrrverandi starfsmenn sérstaks saksóknara segjast hafa upplýst slitastjórn Glitnis um innihald hleraðra símtala. **4**

50 milljónir á flötta Flóttafólk í heiminum hefur ekki verið fleira síðan á tímum seinni heimsstyrjaldarinnar. **12**

Telja slys bara tímaspursmál

Forsvarsmenn fyrirtækja á Grundartanga lýsa þungum áhyggjum af vegtengingu Hringveggar við afleggjarann að iðnaðarsvæðinu. Vegamálastjóri telur fulla ástæðu til að skoða vegamótin með umferðaröryggi í huga.

ÖRYGGISMÁL Forsvarsmenn fyrirtækja á Grundartanga telja vegtengingu við Hringveginn ofan við iðnaðarsvæðið vera hreina slysa-gildru. Faxaflóahafnir hefja sérstaka athugun á umferðarmálum í dag. Þörfin fyrir vegabætur eykst stórum með fyrirhugðum framkvæmdum og rekstri sólar kísilverksmiðju Silicor Materials.

„Flestallir sem ég ræddi við segja það aðeins tímaspursmál hvenær verður slys á gatnamótunum,“ segir Björn S. Lárusson verkefnisstjóri um meginmáttur stöður úttektar sem hann vann fyrir Faxaflóahafnir um starfseminna á Grundartanga.

Björn bendir á í úttektinni að um 20 prósent umferðar um hringveginn frá Hvalfjarðargöngum að Hval-

fjarðarvegi fari að Grundartanga, enda starfi þar rúmlega 900 manns í 13 fyrirtækjum, en til viðbótar komi önnur umferð tengd iðnaðarstarfseminni. Þá sýni talninga Vegagerðarinnar að um afleggjarann, Grundartangaveg, fari tæplega 800 bílar að meðaltali á dag miðað við tölur frá 2012. Umferð um Hringveginn á svæðinu nálgast 4.000 bíla að meðaltali á sólarhring, en er margföld á álagstímum.

Jón Þorvaldsson, aðstoðarhafnarstjóri Faxaflóahafna, segir ljóst að vegtengingin sé ekki fullnægjandi og að fyrirtækið hefji athugun á umferðarmálum á Grundartanga í dag. Vegtengingin er þar til skoðunar. Ræða eigi við Vegagerðina í framhaldinu.

ÁHYGGJURADDIR ERU EKKI NÝJAR AF NÁLINNI

Hreinn Haraldsson vegamálastjóri segir áhyggjuraddir af vegtengingunni við iðnaðarsvæðið hafa heyrst strax eftir að álver Norðuráls var tekið í notkun 1998. Hins vegar séu vegabætur þarna ekki á áætlun næstu misserin, þótt afreinar og betri lýsing við vegamótin hafi verið til skoðunar. „Horft er fyrst og síðast á allra hættulegustu staðina í vegakerfinu sem byggir á ákveðinni aðferðafræði. Þarna hefur sem betur fer ekki orðið mikið af óhöppum en staðurinn felur það í sér að það gæti breyst. Okkur er það alveg ljóst að þetta er nokkuð sem þarf að horfa mjög á – hvort ekki er hægt að bæta þarna umferðaröryggi,“ segir Hreinn.



Jón segir málið brýnt, ekki síst vegna fyrirhugaðrar uppbyggingar á svæðinu. Fjölgunin sem henni fylgir sé mikil, en forsvarsmenn Silicor Materials geri ráð fyrir 400 starfsmönnum í verksmiðju auk afleiddra starfa og þjónustu, sem

aftur eykur umferðina um svæðið. Þá séu ónefndir starfsmenn og aukin umferð á framkvæmdatíma fyrirhugaðrar verksmiðju en forsvarsmenn Silicor Materials vilja hefjast handa í haust.

-shá

Ásgeir á toppi listasafns:
Snilar inni í

Reykjavík 8. september 2010

Vegagerðin
b.t. Hreins Haraldssonar,
vegamálastjóra
Borgartúni 5-7
105 Reykjavík

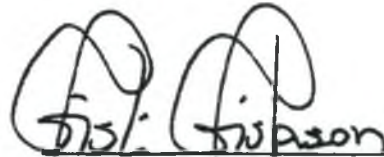
Efni: Lýsing á gatnamótum Vesturlandsvegur og Grundartangavegar.

Vegagerðin vinnur jafnt og þétt að uppsetningu á götulýsingu fjölfarinna gatnamóta við hringveginn. Án nokkurs vafa er um að ræða mikilvæga aðgerð til þess að auka öryggi vegfarenda. Undirritaðir óska eindregið eftir því að nú þegar verði hafist handa um uppsetningu götulýsingar á gatnamótum Vesturlandsvegur og Grundartangavegar enda brýnt að bæta lýsingu á þessum gatnamótum. Umferð á Grundartangasvæðið hefur aukist verulega á síðustu árum og mun væntanlega aukast enn frekar með uppbyggingu á svæðinu í framtíðinni. Það er því áskorun okkar að verkefnið verði leyst sem allra fyrst.

Virðingarfyllst,



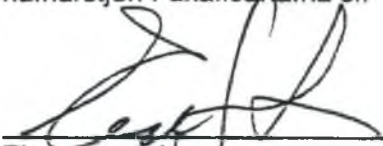
Laufey Jónsdóttir,
sveitarstjóri Hvalfjarðarsveitar



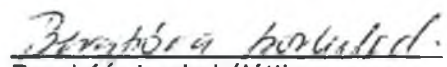
Gísli Gíslason,
hafnarstjóri Faxaflóahafna sf.



Ragnar Guðmundsson,
forstjóri Norðuráls ehf.



Einar Þorsteinsson,
forstjóri Elken Ísland ehf.



Bergþóra Þorkelsdóttir,
framkvæmdastjóri Liflands hf.



Guðmundur S. Sveinsson,
framkvæmdastjóri Héðins hf.

Afrit:
Samgöngu- og sveitarstjórnarráðuneytið.
Samgöngunefnd Alþingis.
Þingmenn Norð-vesturkjördæmis.
Umdæmisstjóri Vegagerðarinnar í Borgarnesi.

