



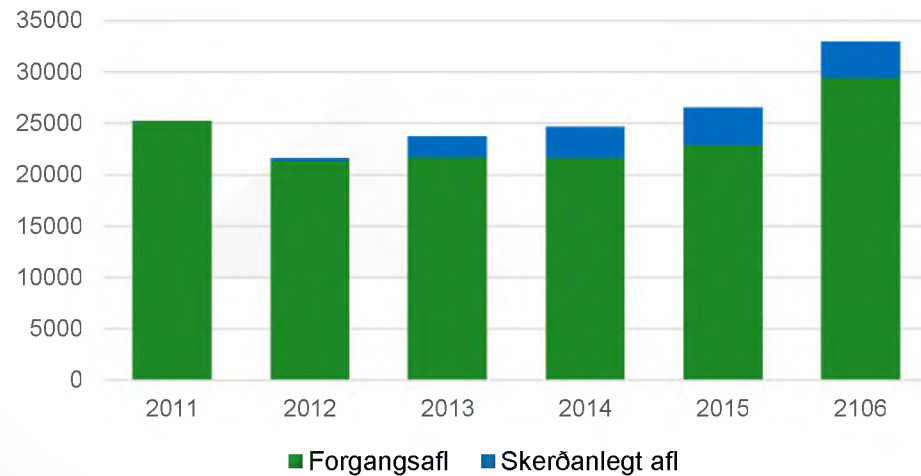
Kynning fyrir fyrir atvinnuveganefnd alþingis

Mars 2018

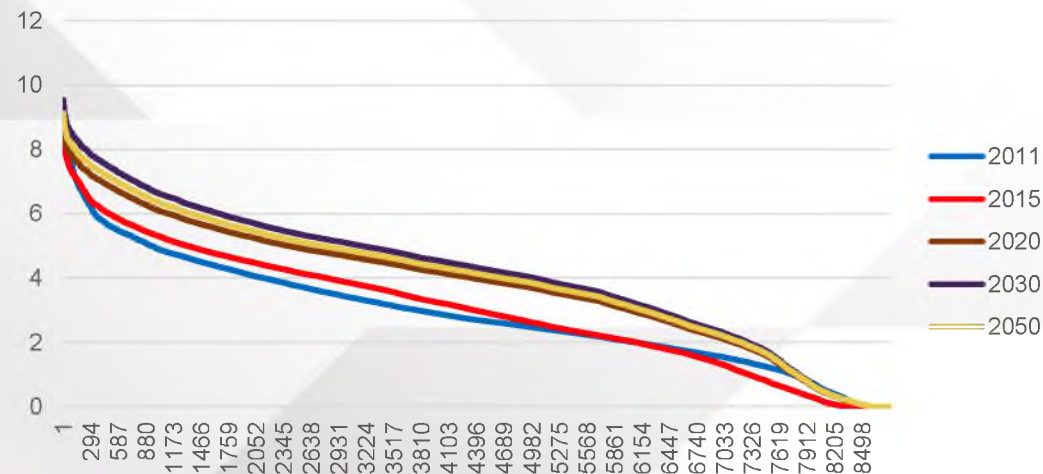
DAGSKRÁ

- Dalvík
- Rangárvellir
- Áhrif rafmagnsleysis
- Áhrif ef iðnaður hrökklast burt
- Úrbætur
- Aðrar framkvæmdir

Orkuflutningur til Dalvíkur - MWst/ári



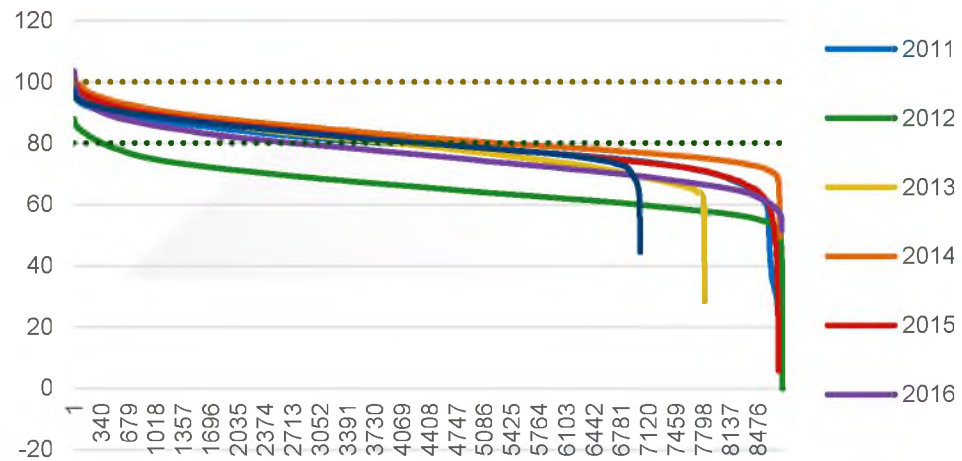
Langæislínur fyrir Dalvík



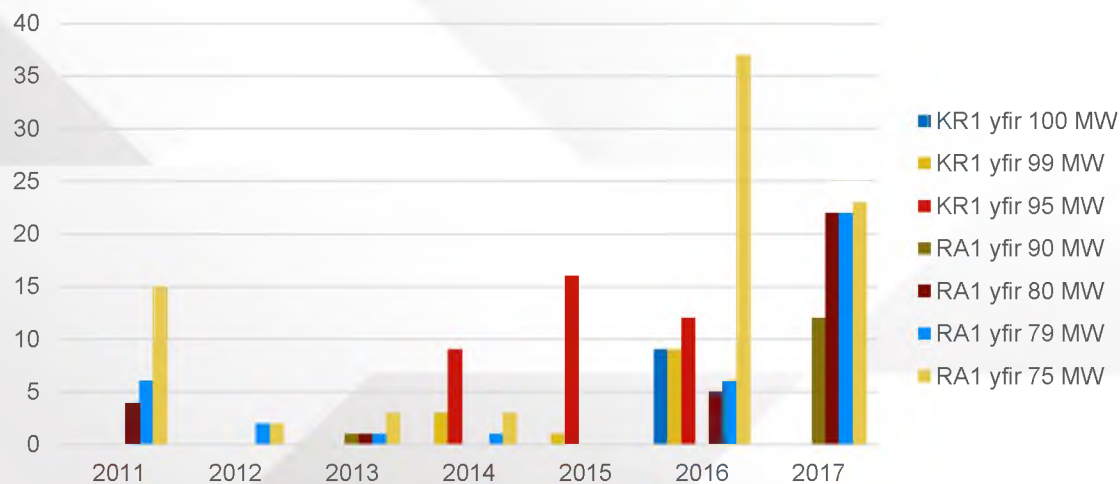
- Fyrirsjáanleg hámarksafnotkun á Dalvík er umtalsvert lægri en flutningsgeta Dalvíkurlínu.
- Þar af leiðandi takmarkast flutningur til Dalvíkur ekki af Dalvíkurlínu.
- Líklegra er að takmarkanir eigi rætur að rekja til ástands á Rangárvöllum.
- Þar af leiðandi eru aðgerðir á eftirspurnarhlið ekki líklegar til að bæta afhendingaröryggi forgangsafls á Dalvík.

RANGÁRVELLIR

Langæislína Rangárvalla



Fjöldi klukkutíma nálægt eða yfir stöðugleikamörkum



- Ekki (N-1) afhendingaröryggi
- Álag á kerfi fer ítrekað yfir stöðugleikamörk.
- Afnotkun yfir stöðugleikamörkum RA1 nálægt því hálf t árið og vex ár frá ári.
- Laxárvatnsvirkjanir óáreiðanlegar ef til bilana kemur í RA1 eða KR1.

RAFMAGNSLEYSI – START HÓPUR

- Hefur starfað frá 1986 og haldið utan um truflanaskráningu og frá 1996 eru jafnframt til mat á kostnaði við rafmagnsleysi í íslensku samfélagi.
- <http://www.truflun.is/index.php/gaedhi-raforku>
- „Kostnaður notenda vegna rafmagnsleysis er í flestum tilvikum margfalt það verð sem notendur eru að greiða fyrir raforkuna og sem dæmi er meðalkostnaður heimila við stutt rafmagnsleysi tæplega hundraðfalt rafmagnsverðið.“

Tafla 3.4 Áætlaður kostnaður vegna rafmagnsleysis. Kostnaður í hlutfalli við skerta orku og á verðlagi ársins 2018.

a) Meðalkostnaður.

Flokkur	Lengd rafmagnsleysis			
	15 mín. kr./kWh	60 mín. kr./kWh	240 mín. kr./kWh	480 mín. kr./kWh
Heimili	1.019	1.019	725	1.313
Landbúnaður	1.239	567	389	368
Iðnaður án stóriðju	1.785	788	536	494
Áliðnaður	105	63	1.229	977
Járnblendiiðnaður	21	21	21	21
Alþynnuverksmiðja	90	57	57	57
Opinber þjónusta	4.127	3.623	5.240	3.423
Verslun og viðskipti	10.018	4.851	2.741	2.310
Veitur	0	0	0	0
Annað	263	263	263	263

ÁHRIF RAFMAGNSLEYSIS

Kostnaður við rafmagnsleysi á Norðurlandi – kr/kWst

	15 mínútur	60 mínútur	240 mínútur	480 mínútur
Norðurland	2.335	1.603	1.208	1.122
Norðurland án stóriðju	4.265	2.932	2.932	2.039

Kostnaður við rafmagnsleysi á Norðurlandi – heildarkostnaður í kr miðað við 100 MW notkun

	15 mínútur	60 mínútur	240 mínútur	480 mínútur
Norðurland	58.375.000	160.300.000	483.200.000	897.600.000
Norðurland án stóriðju	42.650.000	117.280.000	351.840.000	652.480.000

Kostnaður við fyrirvaralausá truflun á afhendingu raforku 2015

	15 mín	60 mín	240 mín	480 mín
Meðaltal	399.200.000	878.400.000	9.054.900.000	14.937.000.000
Virkur vetrardagur	796.200.000	2.280.800.000	13.148.400.000	22.556.100.000
Utan vinnutíma að sumri	253.600.000	424.600.000	7.707.500.000	12.618.700.000

ÁHRIF EF IÐNAÐUR HRÖKKLAST BURT

- Truflanir koma misilla við fyrirtæki
- Aflþynnuverksmiðja Becromal með bókfært virði eigna upp á 6 milljarða.
- Mest virði hennar myndi tapast.
- Stórir vinnustaðir með mikið samfélagslegt hlutverk.
- Útgerð.
- Mjólkursamsalan.
- Bruggun.

HVAÐA ÚRBÆTUR ERU MÖGULEGAR

- 10-20 MW aflstöð á Dalvík er ódýrasti kosturinn.



- Hólasandslína 3 mun stórbæta stöðu flutningsmála inn til Eyjafjarðar.



- Hægt væri að endurnýja Rangárvallalínu 1 en það væri dýrt og myndi auka flutningsgetu minna en aðrir valkostir.

AÐRAR FRAMKVÆMDIR SEM HAFA VERIÐ RÆDDAR



- Blöndulína 3
- Hólasandslína 3.
- Hálendislína.
- Kröflulína 3 að Fljótsdal

Mynd úr kerfisáætlun 2015-2024

