

Nefndasvið Alþingis
Umhverfis- og samgöngunefnd Alþingis
nefnasvid@althingi.is

Þingvellir 26. október 2018.

Efni: *Samgönguáætlanir 2019 – 2024 og 2025 – 2033*

Af gefnu tilfelli vill þjóðgarðurinn á Þingvöllum koma eftirfarandi á framfæri. Í drögum að endurskoðaðri stefnumótun þjóðgarðsins á Þingvöllum sem liggur fyrir Þingvallanefnd til staðfestingar eru nokkrar mikilvægar stefnumarkandi tillögur er varða umferð og flæði ferðamanna um þjóðgarðinn hvort sem er á göngustígum eða þjóðvegum.

Mikilvægustu tillögurnar eiga það sameiginlegt að ýta enn frekar undir vernd innsta kjarna þjóðgarðsins, þingstaðarins forna, bæta upplifun ferðamanna og skýra flæði ferðamanna um mesta álagssvæði þjóðgarðsins.

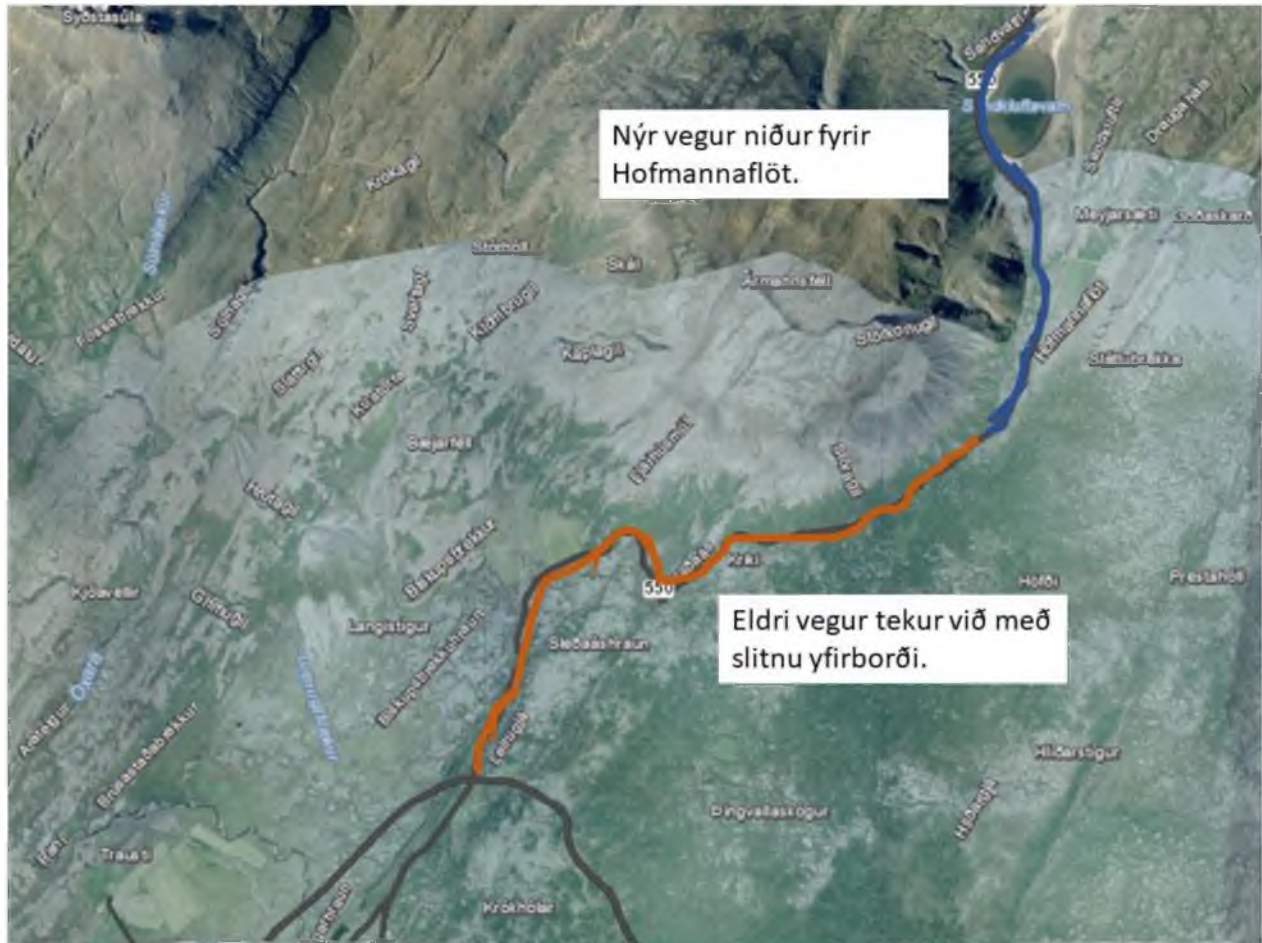
Stefnt er að fækka bílastæðum umhverfis þinghelgina og færa flest þeirra upp fyrir Almannagjá. Þar verður þeim komið fyrir á tveimur meginbílastæðum vestan við Hakið og sunnan við Langastíg til að minnka sjónræn áhrif af þeim niður í þinghelginni. Flestir gestir munu því heimsækja þingstaðinn frá tveimur til þremur stærri bílastæðum sem verða nær þjóðveginum í staðinn fyrir að nota mörg lítil bílastæði víðsvegar fyrir neðan Almannagjá. Minni umferð mun því fara beint niður í þinghelgina sem léttir á álagi þar.

Einnig er stefnt að því að gera veginn með ströndu Þingvallavatns að botnlanga og loka fyrir gegnum umferð. Með þeirri aðgerð fæst betri stjórn á allri umferð niður í þinghelgina frá gatnamótum vegar 36 og 550 við þjónustumiðstöðina. Með þessari lokun vegar með vatninu styrkist miðkjarni þjóðgarðsins til muna og nærsvæði þinghelgarinnar. Þeir sem þar munu fara munu njóta meiri friðar og betri náttúruupplifunar við vatnið. Það hjálpar enn frekar til að stýra flæði ferðamanna um mikilvægasta innsta kjarna þjóðgarðsins.

Þjóðgarðurinn á Þingvöllum hefur átt í samskiptum við Vegagerðina á síðustu tveimur árum í veghönnunarferli vegna endurgerðar Gjábackavegar, sýnt þeim mikið aðhald en um leið átt í góðum samskiptum vegnan framkvæmdar og hönnunar endurgerðar Gjábackavegar um þvera sigdældina. Í ár fóru framkvæmdir af stað og rúmlega þriðji hluti verksins kláraður nú um miðjan október. Á næsta ári verður svo verkið fullklárað og vegurinn þvert yfir sigdældina kominn í það ástand að geta þjónað umferð vel næstu árin.

Á undanförunum árum hefur verið unnið að samgöngubótum norðanvert í þjóðgarðinum á þjóðvegi 550 norður að Uxahryggjum. Þessar vegaframkvæmdir náðu syðst inn í þjóðgarðinn niður að gamla slitlaginu norður undir Hofmannaföt norðaustan við Ármannsfell.

Fyrir um tíu árum þegar unnið var að hönnun vegarins fyrir norðan Ármannsfell kom fram veglína alla leiðina niður með Ármannsfelli í gegnum Bolabás, framhjá Skógarhólum inn á nýja veglínu fyrir ofan Hvannagjá að vegi 36 fyrir ofan Almannagja/Hvannagjá þar sem nú er rimlahliðið og ekið niður í sigdældina.



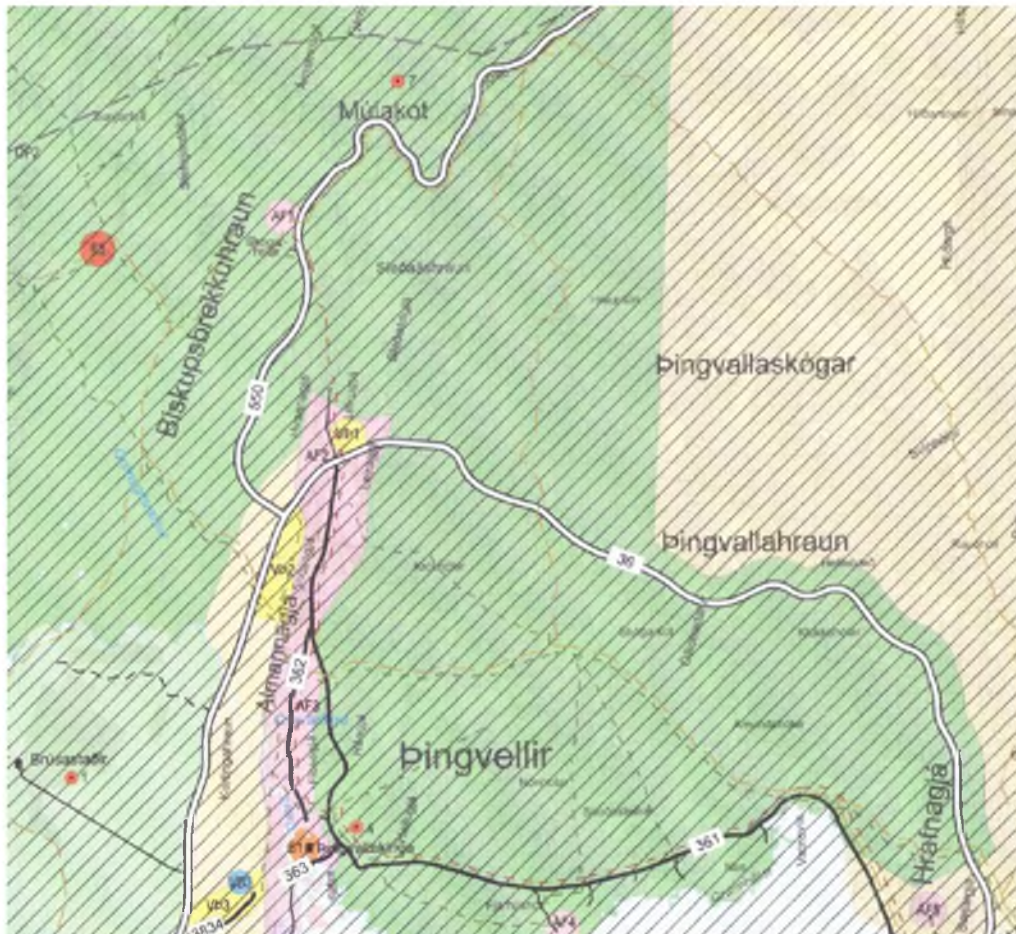
Vegabæturnar höfðu það að markmiði að greiða leið ferðamanna af Gullna hringnum til byggða í Borgarfirði bæði norður um Kaldadal og einnig vestur um Uxahryggi um Lundareykjardal.

Umsögn þjóðgarðsins snýr að þeim köflum sem eftir urðu af framkvæmdinni niður að gatnamótum 36 og 550. Í stefnumörkun þjóðgarðsins á Þingvöllum sem senn verður samþykkt er gert ráð fyrir nýrri vegtengingu frá rimlahliði norður að Skógarhólum á um 2.5 km kafla. Sú vegtenging sem reiknað er með í stefnumörkun þjóðgarðsins var grófhönnuð og sett fram í áætlunum með vegabótunum norðan við Ármannsfell.

Þessi vegtenging er mjög mikilvægur hluti af framtíðaráformum þjóðgarðsins í vegtengingu vegar 550 og tengist einnig uppbyggingu við Langastíg nokkru sunnar en rimlahliðið á þjóðvegi 36 niður í sigdældina. Vegtengingin eykur umferðaröryggi þar sem vond kröpp beygja leggst af við núverandi veg að Skógarhólum. Gatnamótin við þjónustumiðstöðina verða mun öruggari þar sem mun færri bílar munu fara þar um en það verða eingöngu tjaldgestir sem enn munu geta tjaldað inn með Hvannagjá. Einnig er möguleiki að hanna gatnamótin á þann hátt að þau dragi úr umferðarhraða niður í sigdældina. Með skýrum gatnamótum og góðum vegi má enn frekar ná því að markmiði að bæta við umferð ferðamanna sem velja að aka norður veg 550 í Borgarfjörð einsog tilgangurinn var með framkvæmdum norðan við Ármannsfell.



Núverandi veglína samkvæmt breytist í botnlanga. Ný veglína um Biskupsbrekkuhraunið fyrir ofan Hvannagjá.



Vegtengingin er þegar komin inn í aðalskipulag Bláskógabyggðar 2015-2027 sem nýlega var staðfest.

Þessi veghluti kemur hins vegar hvergi fram í innsendum drögum að Samgönguáætlun sem nú liggur fyrir og óskað er eftir umsögn við. Þessi vegur og sérstaklega syðri hlutinn af honum frá rimlahliði að Skógarhólum eru mjög mikilvægur hluti af framtíðar uppbyggingu í og við þjóðgarðinn. Sá hluti sem þyrfti að ráðast á fyrri hluta samgönguáætlunar er stuttur á milli 2-3 km eftir endanlegri útfærslu og veghönnun.

Fyrir hönd þjóðgarðsins er farið fram á þessi veghluti milli 2-3 km km kafla frá rimlahliði að Skógarhólum verði settur inn á fyrsta tímabili samgönguáætlunar og lok vegarins upp að Hofmannaföt síðar á gildistíma samgönguáætlunar.

Virðingarfyllt

Einar Á.E.Sæmundsen

Þjóðgarðsvörður á Þingvöllum

