

25. janúar 2024



Landsskipulagsstefna 2024–2038



Valdís Ösp Árnadóttir, sérfræðingur á skrifstofu húsnæðis- og skipulagsmála í innviðaráðuneytinu

Til hvers er landsskipulagsstefna?

Landsskipulagsstefnu er ætlað að tryggja heildarhagsmuni við gerð skipulagsáætlana og stuðla að samræmingu í stefnumótun ríkis og sveitarfélaga um þróun byggðar og landnýtingar.

Framfylgt með skipulagsgerð sveitarfélaga.

Samkvæmt skipulagslögum skulu sveitarfélög byggja á landsskipulagsstefnu við gerð skipulagsáætlana.

Landsskipulagsstefna 2024-2038

5 ár

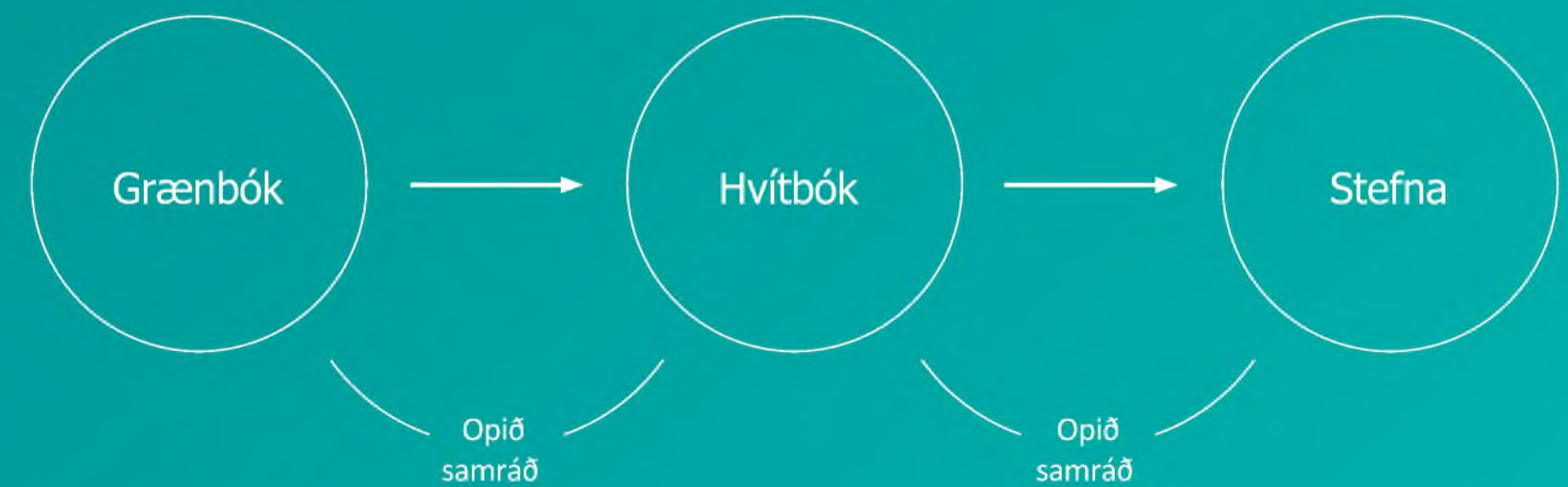
10 ár

15 ár

Stefna til 15 ára

Aðgerðaáætlun til 5 ára

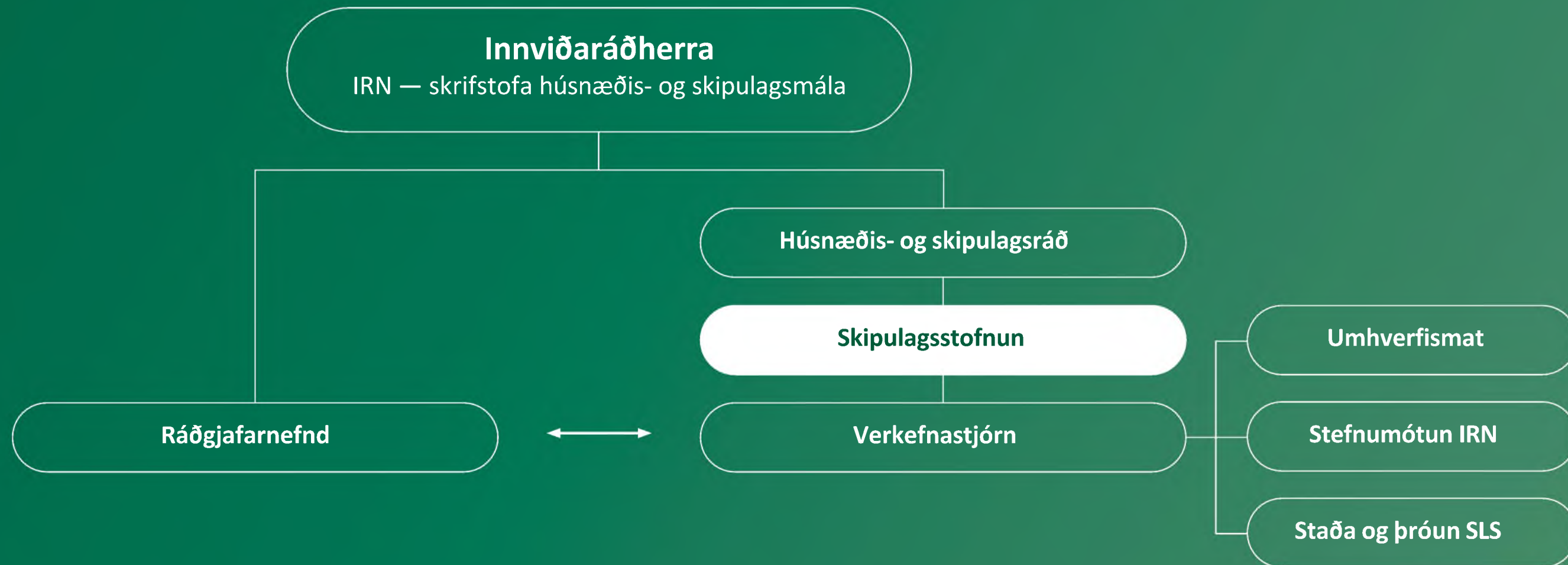
Með lögum nr. 30/2023 um stefnur og aðgerðaáætlanir á sviði húsnæðis- og skipulagsmála, samgangna og byggðamála var umgjörð landsskipulagsstefnu breytt.



Endurskoðun landsskipulagsstefnu

Umgjörðin

Húsnæðis- og skipulagsráð vinnur tillögu í samvinnu við **Skipulagsstofnun** og **ráðgjafarnefnd**



Endurskoðun landsskipulagsstefnu

Tekur við af gildandi landsskipulagsstefnu frá 2015.

Kröfur til skipulagsgerðar hafa aukist

Ný viðfangsefni vegna samfélags- og umhverfislegra breytinga.

Tekið er mið af fleiri áætlunum og opinberum stefnum en áður.

Ísland hefur undirgengist ýmsar alþjóðaskuldbindingar.

Landsskipulagsstefna

Framtíðarsýn

„Að skipulag stuðli að sjálfbærri þróun og lífsgæðum, styðji samkeppnishæfni og sé sveigjanlegt og stuðli að viðnámsþrótti gagnvart samfélags- og umhverfisbreytingum.“

Lykilviðfangsefni

Viðbrögð við
loftlagsbreytingum

Jafnvægi í uppbyggingu
íbúðarhúsnæðis og
lífsgæði í byggðu
umhverfi

Uppbygging þjóðhagslegra
mikilvægra innviða

Landnotkun í
dreifbýli

Landnotkun á miðhálandi
Íslands

Orkuskipti í samgögnum
og fjölbreyttum
ferðamáta

Skipulag
vindorku

Vernd
líffræðilegrar
fjölbreytni

Skipulag haf-
og
strandsvæða

Landsskipulagsstefna

Markmið

Grundvallarmarkmið stefnunnar byggja á þremur meginþáttum sjálfbærrar þróunar:



Vernd umhverfis
og náttúru



Velsæld
samfélags



Samkeppnishæft
atvinnulíf

Þessir þættir eru skoðaðir fyrir hvert landfræðilegt svæði fyrir sig, þ.e.



Miðhálandi



Dreifbýli



Þéttbýli



Haf- og strandsvæði

Framfylgd við skipulagsgerð

Dæmi um markmið um vernd umhverfis og náttúru

- » Skipulag stuðli að heilnæmu umhverfi og verndun og varðveislu víðerna, landslags, náttúru og líffræðilegrar fjölbreytni.
- » Kolefnishlutleysi á að vera leiðarljós í skipulagi sem stuðla þarf að með markvissum samdrætti í losun gróðurhúsalofttegunda frá landnotkun.

Dæmi um áherslur

Áhersla b.

Skipulag feli í sér stefnu um loftslagsmál með kolefnishlutleysi og orkuskipti að leiðarljósi. Stefnt verði að því að draga eins og kostur er úr losun gróðurhúsalofttegunda og jarðefnaeldsneyti fasað út á lofti, láði og legi.



Áhersla g.

Skipulag mannvirkja, byggða og bæjarrýma efla þau gæði sem felast í náttúrulegu og manngerðu landslagi.



Framfylgd við skipulagsgerð

markmið um vernd umhverfis og náttúru – leiðbeiningar fyrir skipulagsgerð

Áhersla b.

Skipulag feli í sér stefnu og skipulagsákvæði um innviði fyrir loftslagsvænar samgöngur, með áherslu á vistvæna ferðamáta og orkuskipti í samgöngum.



MIÐHÁLENDI

- » Skipulag samgöngukerfis miðhálandisins stuðli að jafnvægi milli ólíkra ferðamáta.
- » Við skipulagsgerð á miðhálandinu verði hugað að orkuskiptum en uppbygging innviða skal vera í samræmi við áherslur landsskipulagsstefnu um uppbyggingu á miðhálandinu.



DREIFBÝLI

- » Í skipulagi í dreifbýli verði, eftir því sem kostur er, skilyrði fyrir samtengdu kerfi samgangna, með áherslu á virka ferðamáta og almenningsamgöngur.
- » Við skipulagsgerð verði gert ráð fyrir innviðum fyrir orkuskipti, s.s. hleðslustöðvum sem styðja við orkuskipti í samgöngum á landi, sjó og í lofti.



ÞÉTTBÝLI

- » Í skipulagi í þéttbýli verði hugað að innviðum fyrir loftslagsvænar samgöngur, með áherslu á virka ferðamáta og almenningsamgöngur.
- » Við skipulagsgerð verði gert ráð fyrir innviðum fyrir orkuskipti, s.s. hleðslustöðvum sem styðja við orkuskipti í samgöngum í íbúðahverfum, á atvinnusvæðum, við hafnir og stofnvegi.
- » Við skipulagsgerð verði sett fram stefna og skipulagsákvæði um gatnakerfi og hönnun og útfærslu göturýma sem taki mið af fjölpættu hlutverki gatna sem umferðarleiða og bæjarrýma.
- » Skipulag og útfærsla gatnakerfis og göturýma innan byggðarheilda taki mið af leiðbeiningum um sjálfbært skipulag og vistvænar samgöngur í þéttbýli, Mannlíf, byggð og bæjarrými.

Framfylgd við skipulagsgerð

Dæmi um markmið um gott samfélag

- » Skipulag stuðli að góðu samfélagi og gæðum í hinu byggða umhverfi.
- » Skipulag þarf að stuðla að skynsamlegri nýtingu lands í þéttbýli og dreifbýli þar sem vöxtur samfélaga gengur ekki um of á náttúrulegt umhverfi.
- » Loftslagsaðlögun er leiðarljós í skipulagi sem verður að stuðla að seiglu samfélaga gagnvart afleiðingum loftslagsbreytinga.

Dæmi um áherslur

Áhersla a.

Skipulag feli í sér stefnu um aðlögun að loftslagsbreytingum sem styrkir viðnámsþrótt viðkomandi samfélags til langs tíma.



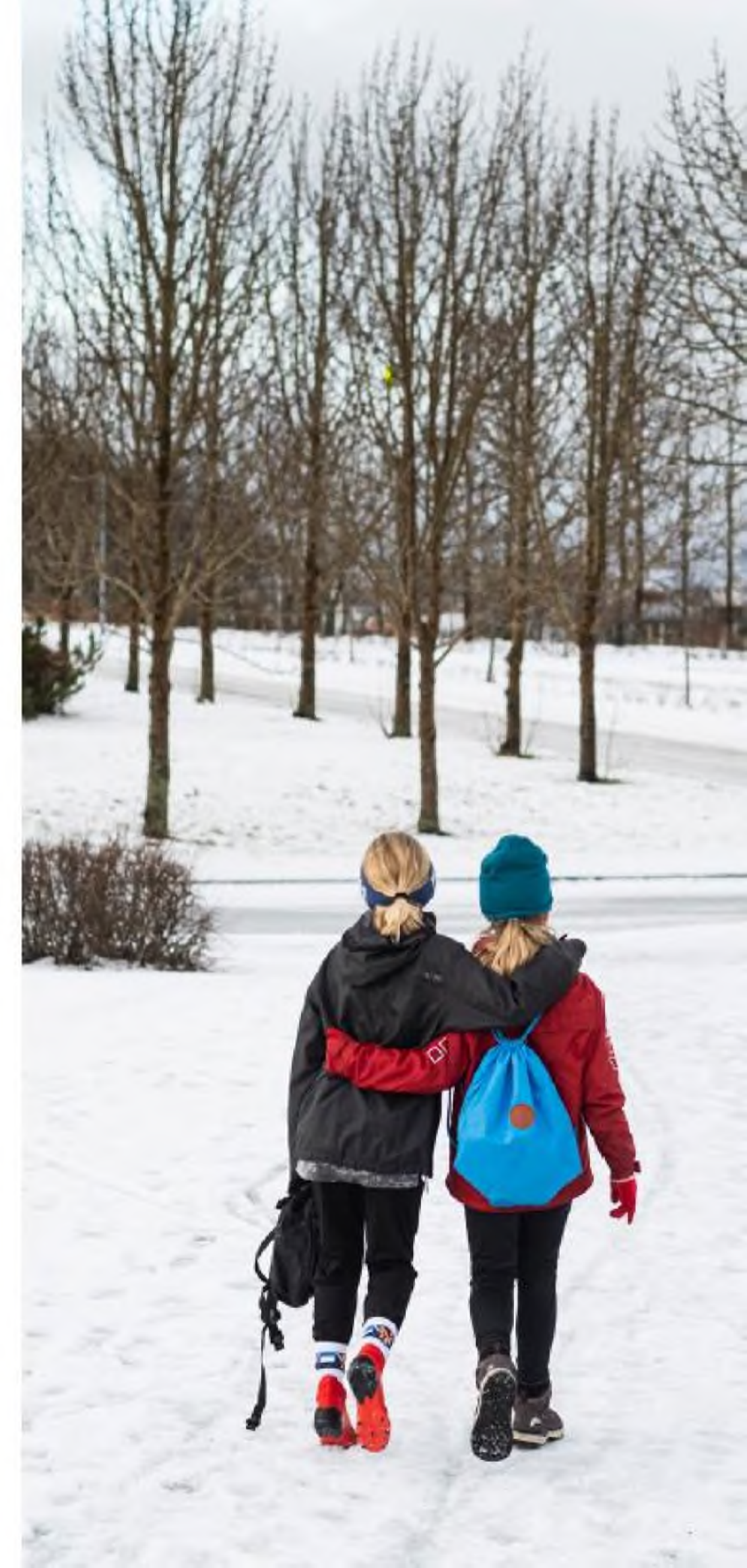
Áhersla e.

Skipulag greiði fyrir skilvirkum samgöngum þar sem jafnvægi milli ólíkra ferðamáta er haft að leiðarljósi.



Áhersla e.

Skipulag stuðli að jöfnu aðgengi að orku um land allt og traustum veituvinnviðum sem tryggja öryggi.



Framfylgd við skipulagsgerð

Dæmi um markmið um samkeppnishæft atvinnulíf

- » Að auka samkeppnishæfni samfélags og efla atvinnulíf með hagkvæmri uppbyggingu innviða og sjálfbærri nýtingu auðlinda þar sem vexti er beint á tiltekin svæði í skipulagi.
- » Kolefnishlutleysi er leiðarljósið í skipulagi sem miðar að því að auka til muna bindingu gróðurhúsalofttegunda.

Dæmi um áherslur

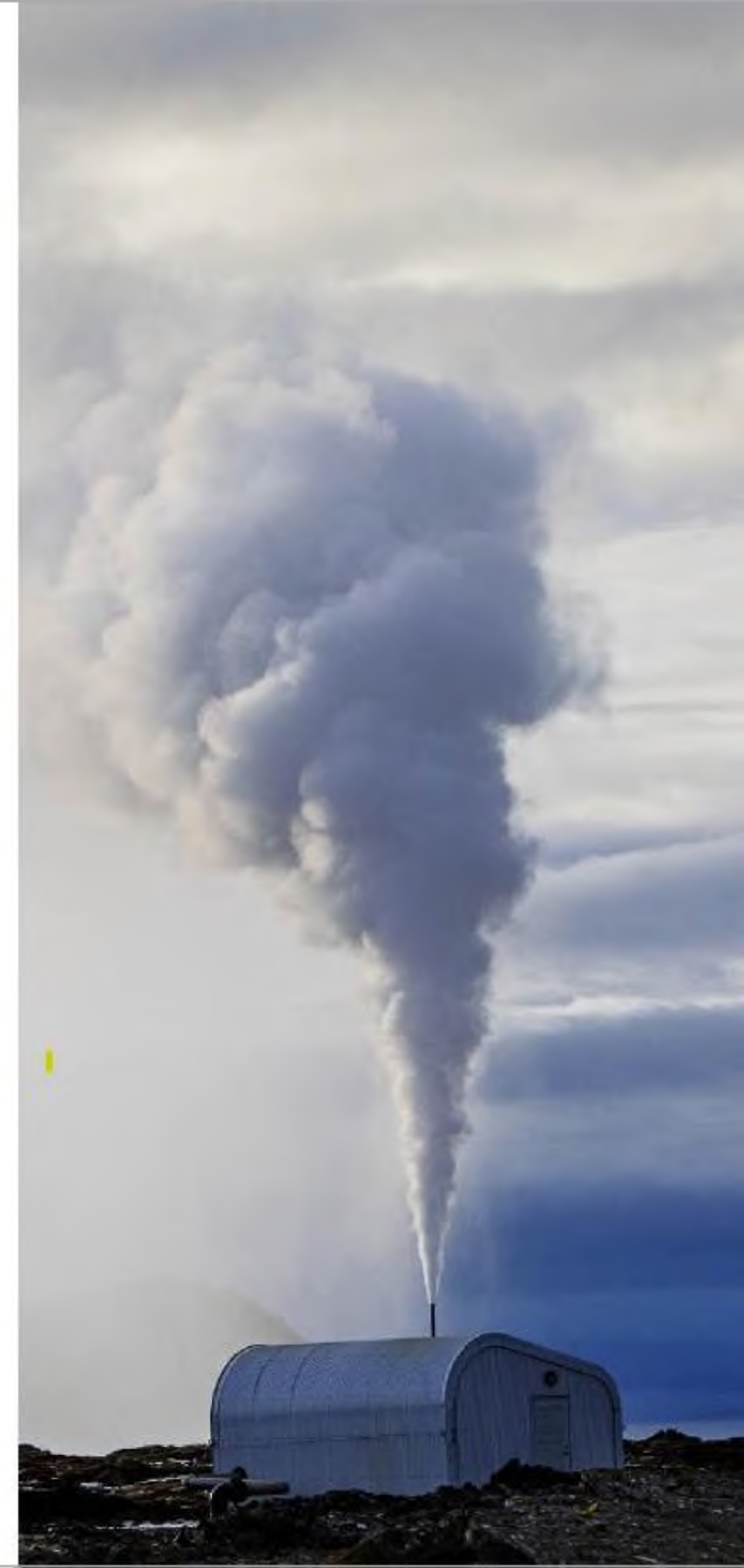
Áhersla b.

Skipulag stuðli að orkuskiptum og að orkuauðlindir verði nýttar með sjálfbærum hætti, með það að leiðarljósi að draga úr losun gróðurhúsalofttegunda og tryggja orkuöryggi.



Áhersla d.

Skipulag stuðli að sjálfbærri nýtingu vatns.



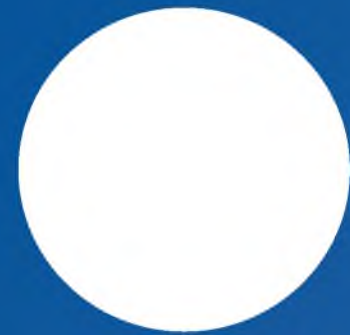
Landsskipulagsstefna

19 skilgreindar aðgerðir

1. Mótun verkferla og leiðbeininga fyrir aðlögun sveitarfélaga að áhrifum loftslagsbreytinga
2. Skipulagsgerð sem styðji við markmið um kolefnishlutleysi
3. Skipulag mæti húsnæðisþörf
4. Uppbygging og viðhald þjóðhagslega mikilvægra innviða
5. Kortlagning á ræktunarlandi sem hentar til matvælaframleiðslu
6. Stefnumótun um vegakerfi miðhálandisins
7. Samspil skipulagsáætlana og orkuskipta
8. Gerð strandsvæðisskipulags fyrir Eyjafjörð
9. Gerð strandsvæðisskipulags fyrir Skjálfaflóa
10. Forgangsröðun verkefna vegna skipulags strandsvæða
11. Stjórnslá á hafsvæðum utan strandsvæða
12. Uppbygging ferðaþjónustumannvirkja á hálendinu
13. Kortlagning víðerna
14. Skipulag í dreifbýli
15. Skipulag og leyfisveitingar vegna vindorkuvera
16. Mælaborð um stöðu og þróun skipulagsmála
17. Einn ferill húsnæðisuppbyggingar
18. Endurskoðun á lagaumgjörð skipulagsmála
19. Flokkun landslagsgerða og leiðbeiningar um landslagsgreiningu

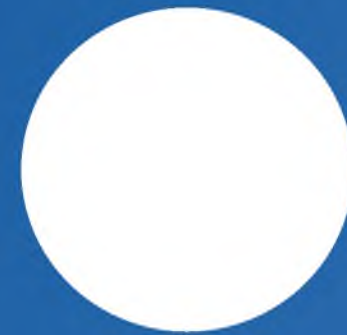
Landsskipulagsstefna

Mælikvarðar fylgja markmiðum



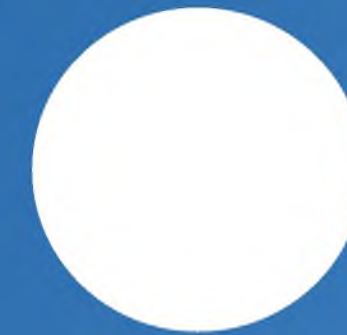
Vernd umhverfis og náttúru

- » Heildarlosun gróðurhúsalofttegunda
- » Hlutfall lands og hafsvæða með fullnægjandi verndun vistkerfa
- » Hlutfall óbyggðra víðerna



Velsæld samfélags

- » Losun gróðurhúsalofttegunda frá vegasamgöngum og heimilum
- » Hlutfall heimila með íþyngjandi húsnæðiskostnað
- » Hlutfall vistvæns ferðamáta



Samkeppnishæft atvinnulíf

- » Koltvísýringslosun á virðiseiningu
- » Hlutfall fjölbreyttra atvinnusvæða
- » Hlutfall endurnýjanlegra orku



Takk fyrir