

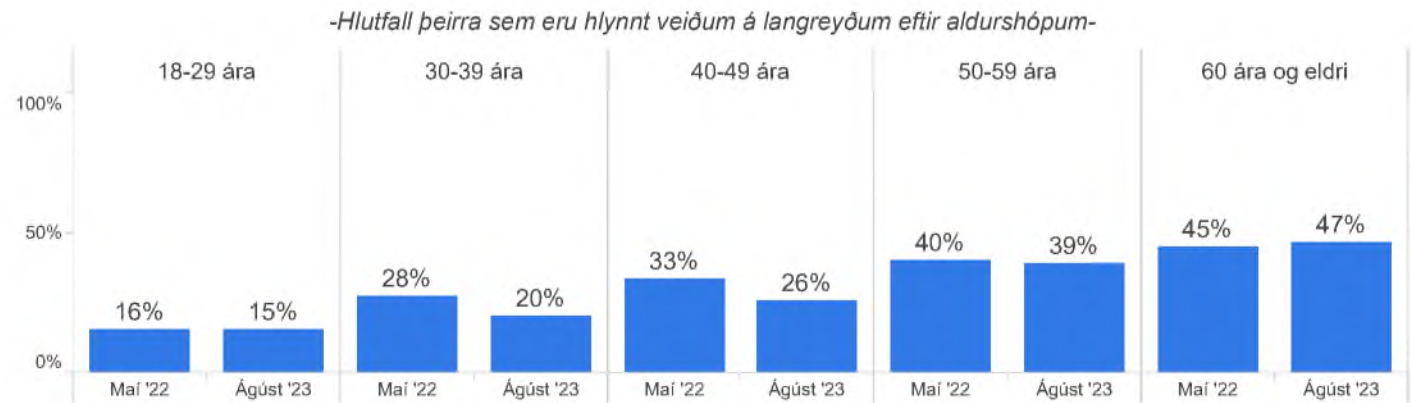
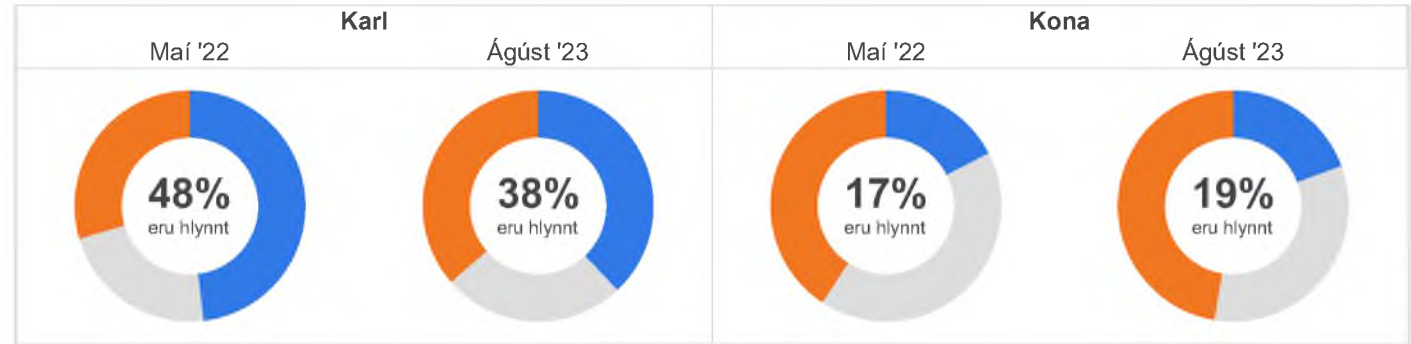
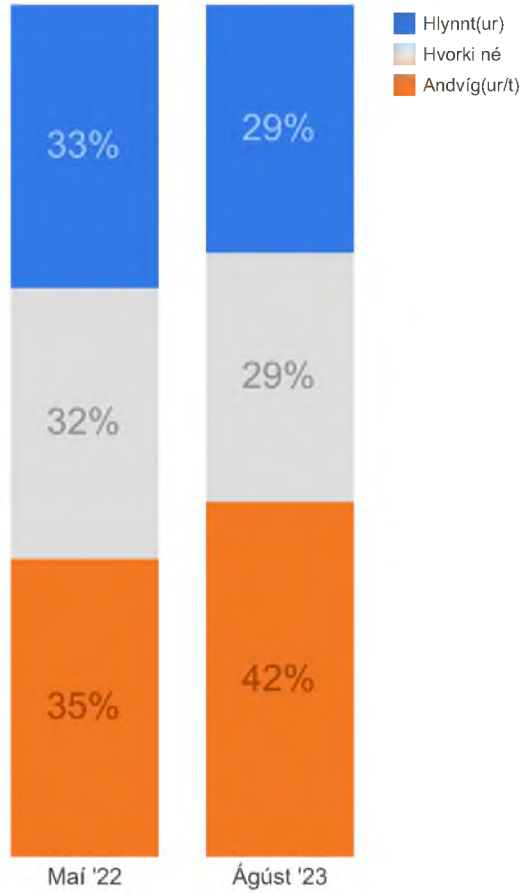
Náttúruverndarsamtök
Íslands

Viðhorf til hvalveiða

Ágúst 2023

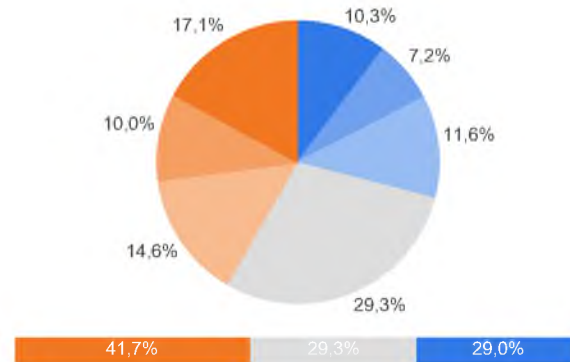
 Maskína

Ertu hlynnt(ur) eða andvíg(ur) veiðum á langreyðum?



Ertu hlynt(ur) eða andvíg(ur/t) veiðum á langreyðum?

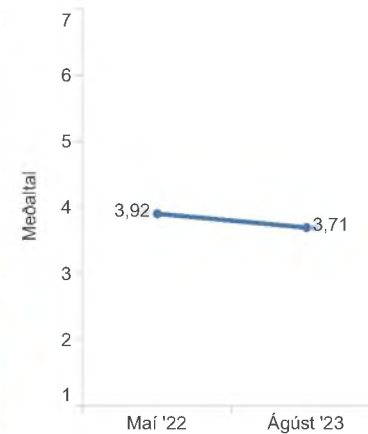
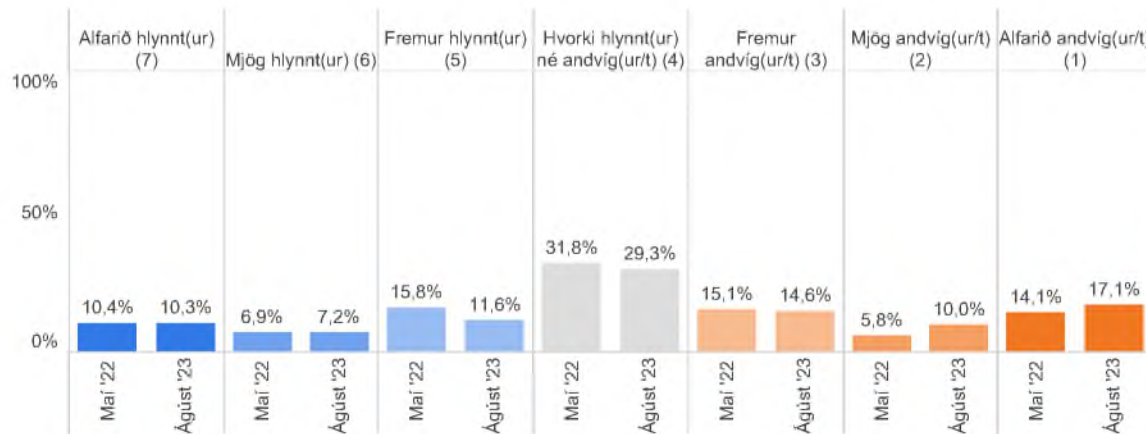
	Fjöldi	%
Alfarið hlynt(ur) (7)	110	10,3%
Mjög hlynt(ur) (6)	77	7,2%
Fremur hlynt(ur) (5)	124	11,6%
Hvorki hlynt(ur) né andvíg(ur/t) (4)	314	29,3%
Fremur andvíg(ur/t) (3)	157	14,6%
Mjög andvíg(ur/t) (2)	107	10,0%
Alfarið andvíg(ur/t) (1)	183	17,1%
Gild svör	1.071	100,0%
Svöruðu ekki	7	0,6%
Heildarfjöldi	1.078	100,0%



Meðaltal	3,71
Vikmörk (±)	0,11
Staðalfrávik	1,87



Hér er reiknað meðaltal á sjö punkta kvarða þar sem efsti svarkosturinn fær gildið 7 en neðsti svarkosturinn fær gildið 1, aðrir svarkostir eru þar á milli.

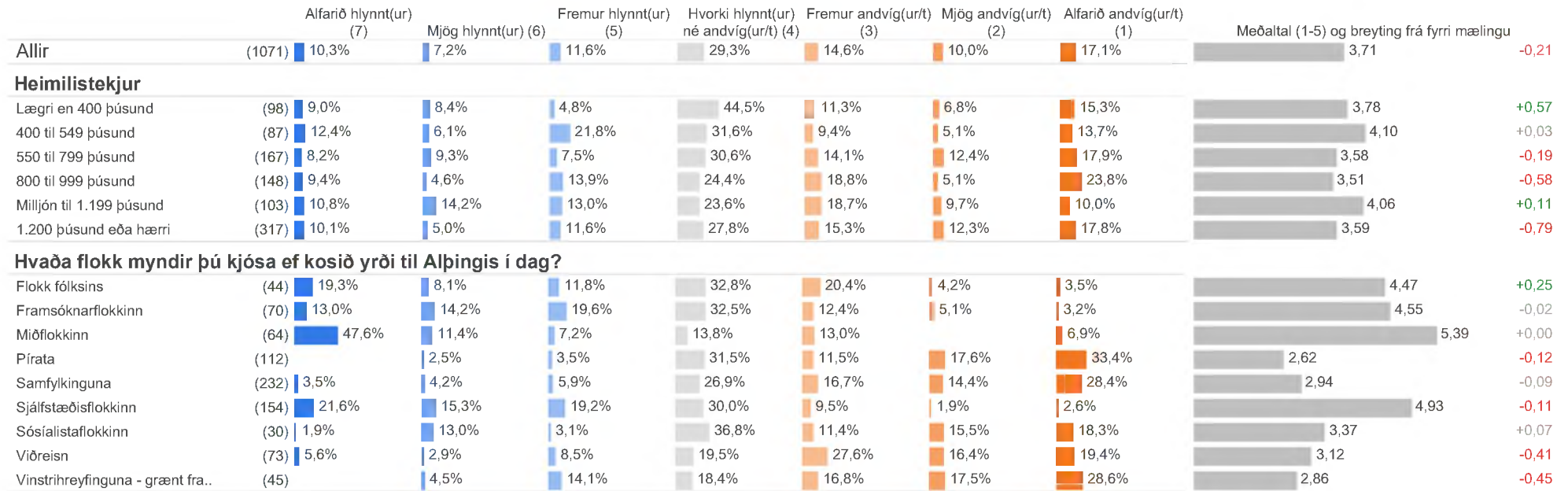


Ertu hlynnt(ur) eða andvíg(ur/t) veiðum á langreyðum?

	Alfarið hlynnt(ur) (7)	Mjög hlynnt(ur) (6)	Fremur hlynnt(ur) (5)	Hvorki hlynnt(ur) né andvíg(ur/t) (4)	Fremur andvíg(ur/t) (3)	Mjög andvíg(ur/t) (2)	Alfarið andvíg(ur/t) (1)	Meðaltal (1-5) og breyting frá fyrri mælingu	
Allir	(1071) 10,3%	7,2%	11,6%	29,3%	14,6%	10,0%	17,1%	3,71	-0,21
Kyn									
Karl	(558) 17,0%	10,1%	10,9%	25,6%	12,8%	8,5%	15,2%	4,07	-0,31
Kona	(513) 3,0%	4,0%	12,3%	33,3%	16,6%	11,7%	19,1%	3,32	-0,12
Aldur									
18-29 ára	(257) 3,5%	5,8%	6,1%	43,4%	18,7%	8,7%	13,9%	3,50	-0,08
30-39 ára	(211) 4,1%	4,5%	11,9%	25,6%	17,6%	16,7%	19,6%	3,23	-0,27
40-49 ára	(186) 9,0%	5,1%	11,5%	32,2%	12,7%	8,1%	21,4%	3,56	-0,36
50-59 ára	(174) 18,3%	6,1%	14,5%	22,2%	12,6%	10,1%	16,3%	4,00	-0,15
60 ára og eldri	(242) 18,2%	13,3%	15,2%	20,4%	10,6%	6,9%	15,4%	4,25	-0,07
Búseta									
Reykjavík	(402) 6,7%	3,0%	9,0%	33,1%	14,3%	11,6%	22,2%	3,31	-0,46
Nágr.sveitarfélög Rvk.	(285) 9,5%	8,8%	13,1%	26,8%	15,0%	10,3%	16,6%	3,74	-0,09
Suðurland og Reykjanes	(144) 11,3%	12,1%	12,8%	30,3%	15,2%	5,8%	12,5%	4,07	-0,06
Vesturland og Vestfirðir	(75) 16,5%	10,2%	13,9%	28,2%	11,4%	9,0%	10,8%	4,22	+0,04
Norðurland	(126) 18,5%	9,4%	12,4%	21,2%	17,1%	10,4%	11,0%	4,16	+0,11
Austurland	(38) 10,4%	6,7%	15,2%	32,4%	10,9%	7,5%	16,8%	3,84	-0,41
Menntun									
Grunnskólapróf	(221) 11,2%	10,7%	13,2%	39,8%	7,4%	6,4%	11,3%	4,14	-0,14
Framhaldsskólapróf/lönnmennt..	(417) 14,4%	7,8%	11,1%	33,1%	12,7%	9,1%	11,8%	4,04	-0,08
Háskólapróf	(410) 3,9%	4,8%	11,2%	19,8%	21,2%	13,0%	26,0%	3,07	-0,43

Fjöldatölur eru í sviga við hvern hóp.

Ertu hlynnt(ur) eða andvíg(ur/t) veiðum á langreyðum?



Fjöldatölur eru í sviga við hvern hóp.

Markmið og framkvæmd

Könnun þessi er gerð af Maskínu fyrir Náttúruverndarsamtök Íslands. Hún er um veiðar á langreyðum og viðhorf til hvalveiða almennt.

Könnunin var lögð fyrir **Þjóðgátt Maskínu**, sem er þjóðhópur fólks (e. panel) sem dreginn er með tilviljun úr Þjóðskrá. Könnunin fór fram á netinu. Svarendur eru 18 ára og eldri af öllu landinu. Við úrvinnslu voru gögnin vegin til samræmis við tölur Hagstofunnar þannig að hópurinn sem svarar endurspeglar þjóðina út frá kyni, aldri, búsetu og menntun. Við vigtun gagna getur birst örlítið misræmi í fjöldatölum og hlutföllum sem orsakast af námundun.

Könnunin fór fram frá **17. til 22. ágúst 2023** og voru svarendur **1.078** talsins.

Stuttar skýringar á tölfræðihugtökum í mælaborði

Meðaltal í könnunum er mæligildi á svonefnda miðsækni svara. Það segir til um hvar þungamiðja svara við tiltekinni spurningu liggur. Formúla meðaltals í orðum er einfaldlega að tölugildi svara allra þátttakenda eru lögð saman og deilt í með fjölda svara.

Staðalfrávik í könnunum er mæligildi á það hve mikið svör við tiltekinni spurningu sem er mæld á samfelldan kvarða dreifast í kringum meðaltal hennar. Þannig að í tiltekinni viðhorfsspurningu þýðir lágt staðalfrávik að lítil munur sé á viðhorfi svarenda og meira að marka meðaltalsviðhorfið en þegar staðalfrávik er hátt, sem myndi þýða að meiri munur væri á viðhorfi svarenda.

Vikmörk eru talnabil utan um meðaltal sem inniheldur raunverulegt meðaltal í þýði (allir) með 95% vissu.



Reykjavík, 24. ágúst 2023.
Með þökk fyrir gott samstarf,

starfsfólk Maskínu

Efni skýrslunnar er háð höfundarrétti Maskínu. Öll opinber dreifing eða fjölritun er óheimil nema með skriflegu samþykki Maskínu. Maskína er aðili að ESOMAR.
Allur réttur áskilinn: © Maskína-rannsóknir ehf.
Maskína er skrásett vörumerki Maskínu-rannsókna ehf.