

## Svar

forsætisráðherra við fyrirspurn Hólmfríðar Sveinsdóttur og Ástu R. Jóhannesdóttur um hlutfall kynjanna í nefndum og ráðum á vegum ríkisins.

1. *Hvernig er kynjahlutfallið í nefndum og ráðum sem nú starfa á vegum ríkisins?*

Af þeim 4.087 einstaklingum sem sitja eða setið hafa í nefndum, stjórnnum og ráðum á vegum ríkisins á yfirstandandi ári eru 1.082 konur og 3.005 karlar. Hlutfall kvenna er því 26,5%.

Til samanburðar má nefna að samkvæmt svari forsætisráðherra við fyrirspurn um skipan nefnda og stöðuveitingar á vegum ráðuneyta á 121. löggjafarþingi (337. mál, þskj. 850) var hlutfall kvenna í verkefnanefndum er þá störfuðu á vegum ráðuneyta 23%.

Bent er á að í mörgum tilvikum er svo staðið að skipan í nefndir, ráð og stjórnir að flestir hljóta skipan samkvæmt tilnefningu þriðja aðila ellegar eru kosnir til slíkrar setu.

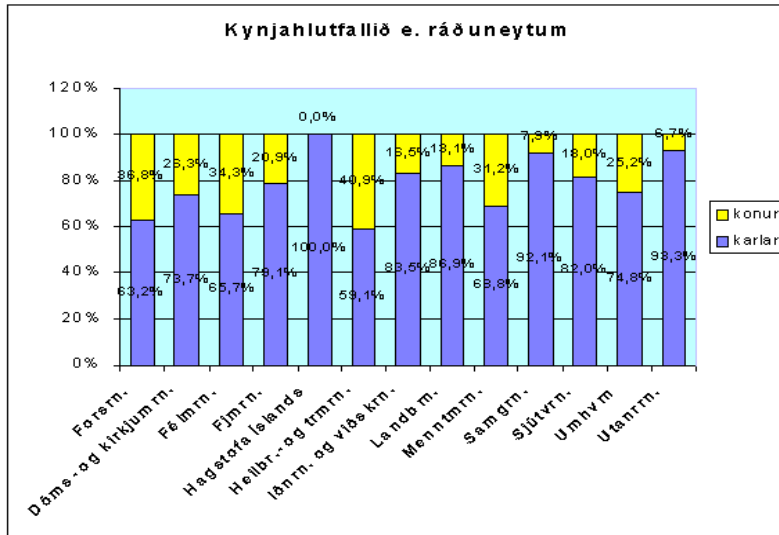
2. *Hvernig er kynjahlutfallið sundurliðað eftir ráðuneytum?*

Hlutfall karla og kvenna í nefndum, stjórnnum og ráðum getur að líta í töflu 1 og á mynd 1. Í töflunni eru jafnframt upplýsingar um fjölda nefnda, ráða og stjórna og þeirra sem í þeim eiga sæti:

Tafla 1.

	Karlar	Konur	Fjöldi nefnda	Fjöldi nefndarmanna
Forsætisráðuneyti	63,2%	36,8%	20	106
Dóms- og kirkjumálaráðuneyti	73,7%	26,3%	38	167
Félagsmálaráðuneyti	65,7%	34,3%	74	400
Fjármálaráðuneyti	79,1%	20,9%	61	296
Hagstofa Íslands	100,0%	0,0%	2	7
Heilbrigðis- og tryggingamálaráðuneyti	59,1%	40,9%	106	540
Lönaðar- og viðskiptaráðuneyti	83,5%	16,5%	105	388
Landbúnaðarráðuneyti	86,9%	13,1%	63	283
Menntamálaráðuneyti	68,8%	31,2%	238	1103
Samgönguráðuneyti	92,1%	7,9%	48	253
Sjávarútvegsráðuneyti	82,0%	18,0%	27	128
Umhverfisráðuneyti	74,8%	25,2%	64	341
Utánríkisráðuneyti	93,3%	6,7%	15	75
<b>samtals:</b>			861	4087

Mynd 1.



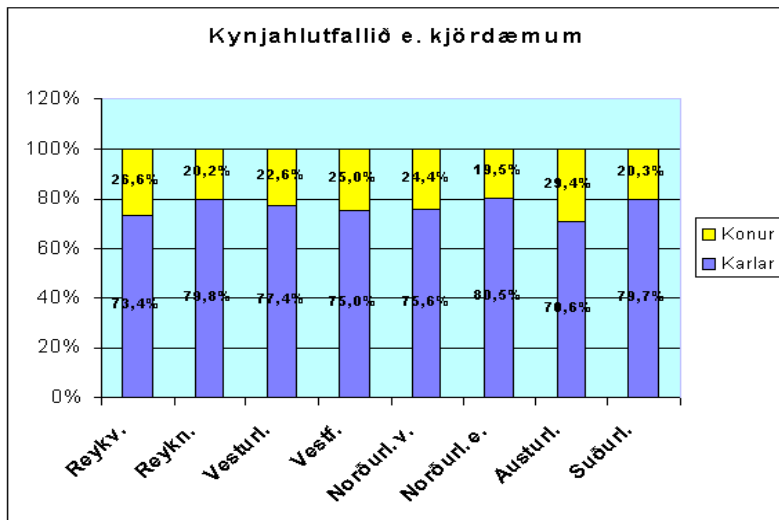
### 3. Hvernig er kynjahlutfallið sundurliðað eftir kjördæmum?

Kynjahlutfall í nefndum, ráðum og stjórnnum, sundurliðað eftir kjördæmum, sést í töflu 2 og á mynd 2.

Tafla 2.

	Reykv.	Reykn.	Vesturl.	Vestf.	Norðurl. v.	Norðurl. e.	Austurl.	Suðurl.
<b>Karlar</b>	73,4%	79,8%	77,4%	75,0%	75,6%	80,5%	70,6%	79,7%
<b>Konur</b>	26,6%	20,2%	22,6%	25,0%	24,4%	19,5%	29,4%	20,3%

Mynd 2.



Taka ber fram að upplýsingar frá heilbrigðis- og tryggingamálaráðuneyti voru ekki sundurliðaðar eftir kyni og kjördæmum og eru því ekki taldar með í svári við þessum lið fyrirspurnarinnar.

#### 4. Hvernig skiptist launakostnaður ríkisins vegna nefnda og ráða á milli kynjanna?

Ekki er hægt að veita fullnægjandi svar við þessum lið. Ærið verkefni er að taka saman launatölur fyrir hvern þeirra rúmlega 4.000 einstaklinga sem eiga sæti í nefndum, ráðum og stjórnnum, m.a. vegna þess að laun og þóknunir greiðast af mismunandi aðilum. Þá er þess að geta að þóknun til verkefnanefnda er oftast ákveðin í lok hvers árs. Sundurliðaðar upplýsingar bárust þó frá fimm ráðuneytum. Þær benda til þess að hlutur kvenna af greiddum launum og þóknunum sé nánast hinn sami og hlutfall kvenna af heildarfjölda þeirra sem eiga sæti í nefndum, ráðum og stjórnnum. Raunar eru konur 22,6% nefndarmanna hjá þessum fimm ráðuneytum en fá 23,6% launanna.

Nefna má að stærstur hluti þóknana til nefnda á vegum ráðuneyta er ákvarðaður af þóknananevnd og er þá að jafnaði ákvörðuð föst þóknun til nefndarmanna, en hærri þóknun til formanns. Eðli máls samkvæmt ná slíkar ákvarðanir til beggja kynja, enda sitja oftast einstaklingar af báðum kynjum í nefndum sem þóknananevnd ákvarðar þóknunir til.

#### 5. Hve margar konur eru formenn nefnda og ráða sem nú starfa á vegum ríkisins?

Alls gegna konur formennsku í 158 nefndum, ráðum og stjórnnum af 861 sem starfar eða hefur starfað á yfirstandandi ári. Það jafngildir 18,4%. Það skekkir þennan samanburð að ekki er í öllum tilvikum tekið fram af hvoru kyni formaður nefndar, ráðs eða stjórnar er. Það þýðir að hlutfall kvenna er örugglega hærra en 18,4%.

Þess má geta að í svári forsætisráðherra við fyrrnefndri fyrirspurn um skipan nefnda og stöðuveitingar á vegum ráðuneyta á 121. löggjafarþingi kom fram að þá gegndu konur formennsku í 20% verkefnanefnda á vegum ráðuneytanna.

### Mynd 3.

