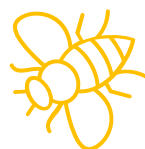




# Þrautaleikur



Velkomin á Austurvöll.

Í þessum leik getur þú spreytt þig á ýmsum þrautum sem tengjast Alþingishúsinu og umhverfi þess.

Gangi þér vel!

**1. Á miðjum Austurvelli er stór stytta af manni sem horfir á Alþingishúsið.**

Einar Jónsson myndhöggvari gerði þessa stytta fyrir meira en 100 árum.

**Hvað hét maðurinn?**

Á stöpli styttunnar er mynd. Skoðaðu hana vel.

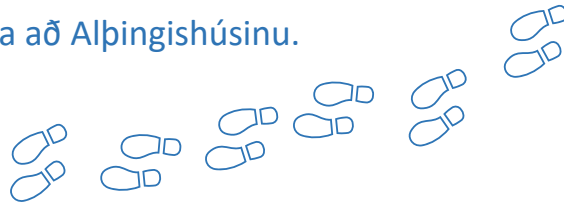
Þar sést stór maður, kannski þetta sé risi?

**Fylltu í eyðurnar, stafirnir sem vantar eru hér til hliðar:**

Hann heldur á steintegund sem kallast s \_\_ u \_\_ l \_\_ b \_\_ r g

e a ð t

Snúðu þér við, gakktu beint í áttina að Alþingishúsinu.



## 2. Úr hvaða efni eru veggirnir?

- a. Tré
- b. Málmi
- c. Steypu
- d. Steini

Vissir þú að...

efnið sem veggir Alþingishússins eru byggðir úr kemur úr miðbænum, nánar tiltekið úr Þingholtunum?

Teldu:

Hvað eru margir gluggar á framhlið hússins?

---

En uppi á þaki?

---



## 3. Fyrir ofan fjóra glugga eru verur.

Þetta eru landvættirnar sem þú kannast kannski við úr skjaldarmerkinu.

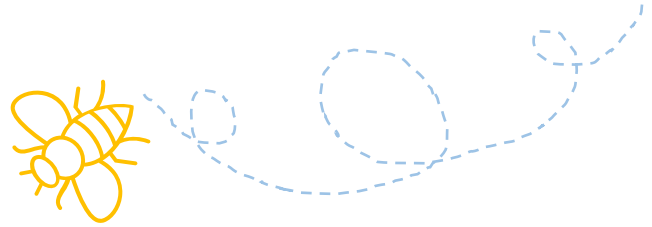
Landvættirnar fjórar eru:

- a. Hani, krummi, hundur, svín
- b. Bergrisi, snákur, svanur, dreki
- c. Bergrisi, gammur, griðungur, dreki
- d. Fiðrildi, fálki, ljón, refur

Vissir þú að...

griðungur er annað orð yfir naut?

Veldu eina landvætti og teiknaðu hér:



4. Á Alþingishúsinu stendur hvaða ár það var byggt, hvaða ár var það?

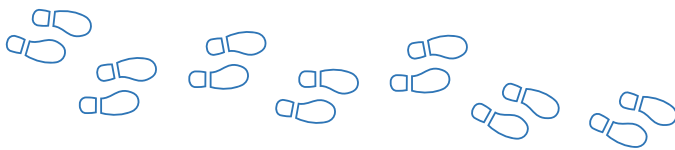
\_\_\_\_\_

Eru meira en 100 ár síðan eða minna? \_\_\_\_\_

5. Líttu aftur upp á þakið. Gerðu hring utan um það sem þú sérð EKKI þar:

Kóróna    Útsýnispallur    Fánastöng    Strompur    Loftnet

Horfðu yfir til hægri og gakktu örfá skref þar til þú kemur að annarri styttnu.



6. Styttan er eftir Ragnhildi Stefánsdóttur og er af fyrstu konunni sem kjörin var á þing árið 1922.

Hvað hét hún?

\_\_\_\_\_



Næst liggur leiðin í Alþingisgarðinn. Gakktu hægra megin við Alþingishúsið, meðfram nýju viðbyggingunni, Skálanum.

Beygðu síðan aðeins til vinstri og gakktu inn í garðinn.

Þetta er einn af elstu skruðgörðum borgarinnar.



## 7. Í garðinum er brjóstmynd af manni sem teiknaði, hannaði og ræktaði garðinn. Finndu hana.

Hvað hét maðurinn?

---

Stærsta blómabeðið í garðinum er hringlaga.

Gakktu í kringum það.

Vissir þú að...

skruðgarður þýðir garður sem ekki er ætlaður til ræktunar matjurta heldur einungis til ánægju og yndisauka.

Hvað þarftu að stíga mörg skref? \_\_\_\_\_

Horfðu á bakhlið Alþingishússins. Úr garðinum er allt annað sjónarhorn á það.

Þar má sjá bogalaga rými sem kallast Kringlan. Þakið á henni er úr kopar sem breytir um lit með tímanum.

## 8. Hvernig er þakið á Kringlunni á litinn?

gult

rautt

grænt

blátt

svart

hvítt

